

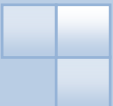
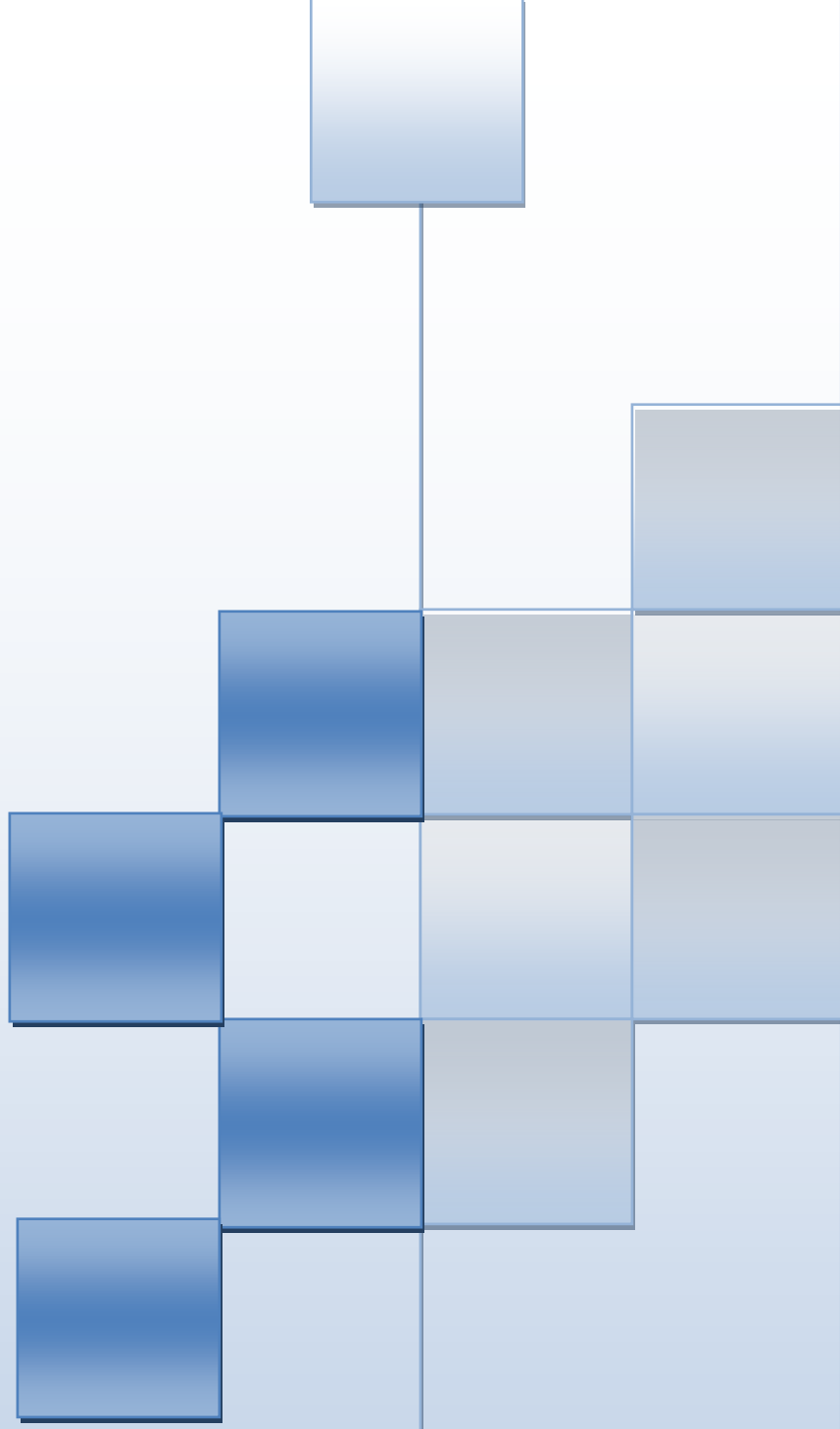
الهيئة العامة للرقابة المالية

التقرير ربع السنوي

عن نشاط التأمين

الربع الثالث

من عام ٢٠١٤/٢٠١٥



الهيئة العامة للرقابة المالية

التقرير ربع السنوي

عن نشاط التأمين

الربع الثالث

من عام ٢٠١٤/٢٠١٥

يوزع هذا التقرير داخل الهيئة العامة للرقابة المالية والجهات المعنية بمتابعة مؤشرات وأخبار الأنشطة المالية غير المصرفية .
ولا يجوز استخدام البيانات والمعلومات الواردة بالتقرير دون الإشارة الى مصدرها .

إعداد / الإدارة المركزية للبحوث والسياسات

٢٨ ش طلعت حرب - وسط البلد - القاهرة

ص.ب: ٢٥٤٥٠

تليفون : ٢٥٧٥٨٨٠٧ / ٢٥٧٦٢٩٩٤ / ٢٥٧٥٨٨٢٢ / ٢٥٧٥٨٤٢٣ / ٢٠٢

فاكس : ٢٥٧٥٨٦٤٥ / ٢٥٧٥٨٥٨١ / ٢٠٢

للإطلاع على المزيد من التقارير الدورية يمكن زيارة الموقع الإلكتروني للهيئة :

www.efsa.gov.eg

في إطار حرص الهيئة على رفع معدلات الإفصاح والشفافية والتواصل مع المؤسسات المهنية المتخصصة والجهات ذات العلاقة والمتعاملين مع الأسواق المالية غير المصرفية ، فإن الهيئة قد قامت بإعداد هذا التقرير ليتضمن أبرز ملامح الأداء الرقابي والخدمي لمختلف إدارتها ويشمل التقرير ملخص عن نشاط التأمين خلال الربع الثالث من عام ٢٠١٥

محتويات التقرير :

| | |
|----|---|
| ٥ | تعريفات..... |
| ٦ | (١) هيكل سوق التأمين في مصر في ٣١ مارس ٢٠١٥ |
| ٩ | (٢) استثمارات شركات التأمين |
| ١١ | (٣) الأصول و الخصوم..... |
| ١٢ | (٤) الأقساط..... |
| ١٤ | (٥) التعويضات |
| ١٦ | (٦) فائض النشاط التأميني |
| ١٧ | (٧) المعدلات الفنية |

تعريفات

| المصطلح | التعريف |
|-------------------------------|--|
| القسط | المبلغ الذي يدفعه المؤمن له للمؤمن مقابل موافقة المؤمن على تعويض المؤمن له عن الضرر أو الخسارة التي يكون السبب المباشر في وقوعها خطر مؤمن منه. |
| إجمالي الأقساط | قيمة الأقساط المصدرة خلال العام و كذا أقساط إعادة التأمين المسندة للشركة عن عمليات إعادة التأمين خلال السنة المالية. |
| صافي الأقساط | قيمة الأقساط بعد خصم حصة معيدي التأمين |
| التعويضات المباشرة | قيمة المطالبات المغطاة بوثيقة التأمين |
| إجمالي التعويضات | قيمة المطالبات التي استحققت خلال السنة المالية عن العمليات المباشرة و عمليات إعادة التأمين الواردة محلياً و من الخارج |
| صافي التعويضات | قيمة المطالبات بعد خصم حصة معيدي التأمين |
| إعادة التأمين | تحويل أعباء المخاطر المؤمن عليها من المؤمن إلى معيدي التأمين وتعويض المؤمن من قبل معيدي التأمين عما يتم دفعه للمؤمن لهم إذا تعرضوا للضرر أو الخسارة. |
| الاحتفاظ | مبلغ الخطر الذي تحتفظ به الشركة لنفسها ولا تقوم بإعادة تأمينه وهو صافي الأقساط الى إجمالي الأقساط |
| معدل المصروفات | المصروفات العمومية / إجمالي الأقساط |
| معدل الخسائر | التعويضات التحميلية / الأقساط المكتسبة |
| معدل الاحتفاظ | صافي الأقساط / إجمالي الأقساط |
| معدل العمولات وتكاليف الإنتاج | إجمالي العمولات وتكاليف الإنتاج / إجمالي الأقساط |
| القروض | يتضمن هذا البند القروض بضمان وثائق تأمينات الأشخاص، و القروض بضمان رهون عقارية ، و كذا بضمانات أخرى |
| معدل العائد على الاستثمار | صافي الدخل من الاستثمار / متوسط الأموال المستثمرة |
| صافي الدخل من الاستثمار | يتضمن الدخل من الاستثمارات بعد خصم كل من مصروفات الاستثمار، الفوائد المستحقة لمعيدي التأمين عن المال المحتجز منهم |
| فائض النشاط التأميني | هو الفائض الناتج من العمليات المباشرة المتعلقة بنشاط التأمين والواردة في قائمة الإيرادات والمصروفات |

(١) هيكل سوق التأمين في مصر في ٣١ مارس ٢٠١٥ :

| هيكل سوق التأمين في مصر وفقاً لنوع النشاط في مارس-٢٠١٥ | | |
|--|--|---------------------------------|
| م | اسم الشركة | نوع النشاط |
| ١ | المهندس للتأمين | تأمينات أشخاص + تأمينات ممتلكات |
| ١ | مصر لتأمينات الحياة | تأمينات أشخاص |
| ٢ | الفرعونية الأمريكية لتأمينات الحياة (أليكو) | |
| ٣ | التجاري الدولي للتأمين على الحياة | |
| ٤ | أليانز لتأمينات الحياة - مصر | |
| ٥ | ايسر لتأمينات الحياة - مصر | |
| ٦ | QNB الأهلي لتأمينات الحياة | |
| ٧ | المصرية للتأمين التكافلي - حياة | |
| ٨ | أروب للتأمين على الحياة - مصر | |
| ٩ | اللبنانية السويسرية تكافل - مصر | |
| ١٠ | طوكيو مارين مصر فاميلى تكافل | |
| ١١ | قناة السويس لتأمينات الحياة | |
| ١٢ | الدلتا لتأمينات الحياة | |
| ١٣ | المهندس لتأمينات الحياة | |
| ١ | مصر للتأمين | تأمينات ممتلكات |
| ٢ | قناة السويس للتأمين | |
| ٣ | الدلتا للتأمين | |
| ٤ | المصرية لضمان الصادرات | |
| ٥ | Aig إيجيبت للتأمين | |
| ٦ | المجموعة العربية المصرية للتأمين (gig) | |
| ٧ | الجمعية المصرية للتأمين التعاوني | |
| ٨ | أليانز للتأمين - مصر | |
| ٩ | ايسر للتأمين - مصر | |
| ١٠ | رويال للتأمين | |
| ١١ | بت التأمين المصري السعودي | |
| ١٢ | بوبا إيجيبت للتأمين | |
| ١٣ | المصرية للتأمين التكافلي على الممتلكات والمسؤوليات | |
| ١٤ | وثاق للتأمين التكافلي - مصر | |
| ١٥ | إسكان للتأمين | |
| ١٦ | أروب لتأمينات الممتلكات والمسؤوليات - مصر | |
| ١٧ | طوكيو مارين مصر جينرال تكافل | |
| ١٨ | أورينت للتأمين التكافلي - مصر | |

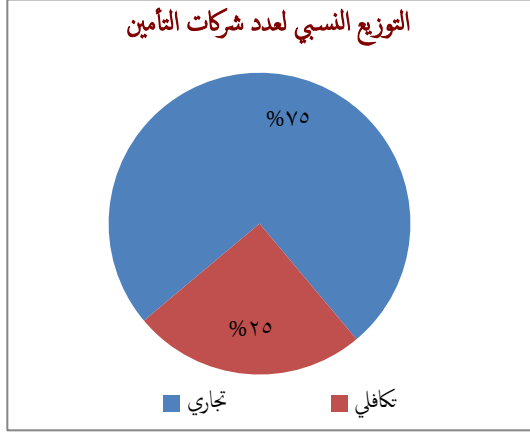
○ اشترط القانون ١١٨ لسنة ٢٠٠٨ بشأن تعديل بعض أحكام قانون ١٠ لسنة ١٩٨١ مادة (٢٧) ضرورة فصل نشاط تأمينات الأشخاص عن نشاط تأمينات الممتلكات وأعطى مهلة سنتين ويجوز مدها لمدة ممتدة ببناءً على مبررات معقولة .

○ أصدرت الهيئة القرارات أرقام ٥٣ ، ٥٤ ، ٧٧ لسنة ٢٠١٠ مد المهلة حتى ٣١ / ١٢ / ٢٠١٠ لتوفيق الشركات من أوضاعها.

هيكل سوق التأمين طبقاً للنسبة الحاكمة لرأس المال
مارس- ٢٠١٥
وبدون محفظة تأمينات الحياة لشركة المهندس للتأمين

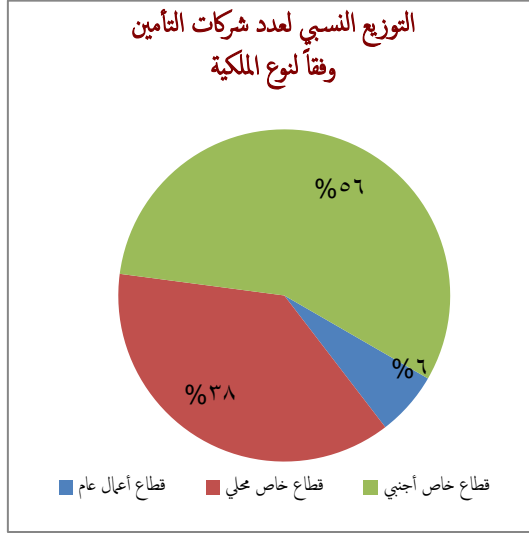
القيمة بالمليون جنيه مصري

| م | اسم الشركة | نسبة رأس المال الحاكمة | رأس المال المدفوع |
|------------------------------------|--|------------------------|-------------------|
| ١ | مصر للتأمين | مصري | ٢,٢٥٠ |
| ٢ | مصر لتأمينات الحياة | مصري | ١,٠٠٠ |
| إجمالي قطاع الأعمال العام | | | |
| ٣,٢٥٠ | | | |
| ١ | قناة السويس للتأمين | مصري | ١٠٩ |
| ٢ | المهندس للتأمين | مصري | ٧٥ |
| ٣ | الدلتا للتأمين | مصري | ٩٠ |
| ٤ | المصرية لضمان الصادرات | مصري | ٢٥٠ |
| ٥ | الجمعية المصرية للتأمين التعاوني | مصري | ٣٤ |
| ٦ | رويال للتأمين | مصري | ٦٠ |
| ٧ | المصرية للتأمين التكافلي على الممتلكات والمسئوليات | مصري | ١٢٠ |
| ٨ | المصرية للتأمين التكافلي - حياة | مصري | ١٣٠ |
| ٩ | إسكان للتأمين | مصري | ٩٥ |
| ١٠ | قناة السويس لتأمينات الحياة | مصري | ٤٠ |
| ١١ | الدلتا لتأمينات الحياة | مصري | ٥٠ |
| ١٢ | المهندس لتأمينات الحياة | مصري | ٣١ |
| إجمالي القطاع الخاص المحلي | | | |
| ١,٠٨٤ | | | |
| ١ | Aig إيجيبت للتأمين | أجنبي | ٦٠ |
| ٢ | المجموعة العربية المصرية للتأمين (gig) | أجنبي | ١٦٠ |
| ٣ | الفرعونية الأمريكية لتأمينات الحياة (أليكو) | أجنبي | ٧٠ |
| ٤ | التجاري الدولي للتأمين على الحياة | أجنبي | ٩٠ |
| ٥ | أليانز للتأمين - مصر | أجنبي | ٦٠ |
| ٦ | ايس للتأمين - مصر | أجنبي | ٦٠ |
| ٧ | أليانز لتأمينات الحياة - مصر | أجنبي | ١٠٠ |
| ٨ | بيت التأمين المصري السعودي | أجنبي | ٨٠ |
| ٩ | ايس لتأمينات الحياة - مصر | أجنبي | ١٩٠ |
| ١٠ | QNB الأهلي لتأمينات الحياة | أجنبي | ٦٠ |
| ١١ | بوبا إيجيبت للتأمين | أجنبي | ٦٠ |
| ١٢ | وثاق للتأمين التكافلي - مصر | أجنبي | ٦٠ |
| ١٣ | أروب للتأمين على الحياة - مصر | أجنبي | ١٠٠ |
| ١٤ | أروب لتأمينات الممتلكات والمسئوليات - مصر | أجنبي | ١٠٠ |
| ١٥ | البنانية السويسرية تكافل - مصر | أجنبي | ٦٠ |
| ١٦ | طوكيو مارين مصر جينرال تكافل | أجنبي | ٦٠ |
| ١٧ | طوكيو مارين مصر فاميلي تكافل | أجنبي | ١١٣ |
| ١٨ | أورينت للتأمين التكافلي - مصر | أجنبي | ١٠٠ |
| إجمالي القطاع الخاص الأجنبي | | | |
| ١,٠٨٣ | | | |



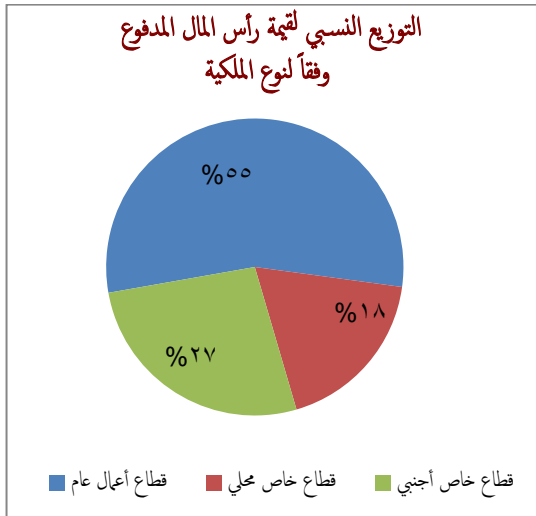
التوزيع النسبي لعدد الشركات وفقاً لنوع إدارة نشاط التأمين
في ٣١ مارس ٢٠١٥

| عدد الشركات | | نوع الإدارة |
|-------------|-----|-------------|
| % | عدد | |
| 75% | ٢٤ | تجاري |
| 25% | ٨ | تكافلي |
| 100% | ٣٢ | الإجمالي |



التوزيع النسبي لعدد الشركات وفقاً لنوع الملكية
في ٣١ مارس ٢٠١٥

| عدد الشركات | | نوع الإدارة |
|-------------|-----|----------------|
| % | عدد | |
| 6% | ٢ | قطاع أعمال عام |
| 38% | ١٢ | قطاع خاص محلي |
| 56% | ١٨ | قطاع خاص أجنبي |
| 100% | ٣٢ | الإجمالي |



التوزيع النسبي لقيمة رأس المال المدفوع* وفقاً لنوع الملكية
في ٣١ مارس ٢٠١٥

| رأس المال المدفوع | | نوع الملكية |
|-------------------|----------------------|----------------|
| % | القيمة بالمليون جنيه | |
| 55% | ٣,٢٥٠ | قطاع أعمال عام |
| 18% | ١,٠٨٤ | قطاع خاص محلي |
| 27% | ١,٥٨٣ | قطاع خاص أجنبي |
| 100% | ٥,٩١٧ | الإجمالي |

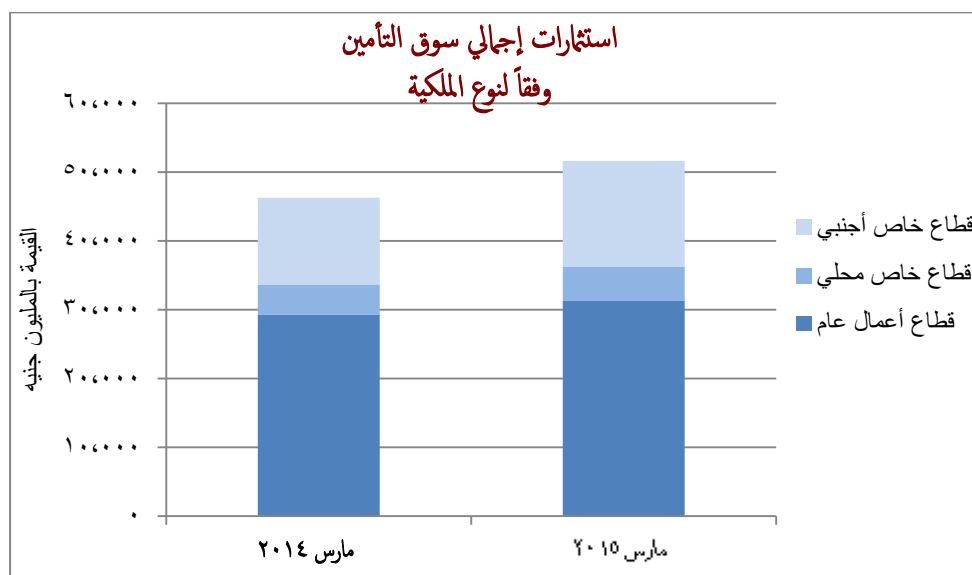
*بدون محفظة تأمينات الحياة لشركة المهندس للتأمين

٢) استثمارات شركات التأمين

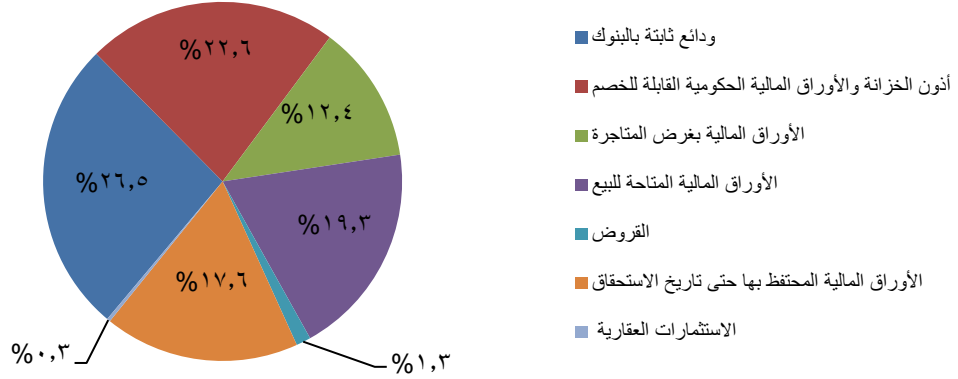
القيمة بالمليون جنيه

| | قطاع أعمال عام | | قطاع خاص محلي | | قطاع خاص أجنبي | | قنوات الاستثمار | |
|--|----------------|---------------|---------------|---------------|----------------|---------------|-----------------|------------------|
| | مارس-٢٠١٥ | مارس-٢٠١٤ | مارس-٢٠١٥ | مارس-٢٠١٤ | مارس-٢٠١٥ | مارس-٢٠١٤ | مارس-٢٠١٥ | مارس-٢٠١٤ |
| ودائع ثابتة بالبنوك | ١٠,٢٧٨ | ٨,٧٣٣ | ١,١٩١ | ٢,٠٠٣ | ٢,١٩٩ | ١١,٨٣٥ | ١٣,٦٦٨ | نسبة التطور % ١٥ |
| أذون الخزانة والأوراق المالية الحكومية القابلة للخصم | ٨,٣٦٢ | ٨,٨٧٨ | ٦٨١ | ٢,٣١٠ | ٢,٦٢٦ | ١٢,٠٩٤ | ١١,٦٦٩ | (٤) % |
| الأوراق المالية بغرض المتاجرة | ٠ | ٠ | ٤٤١ | ٤,٩١٤ | ٥,٩٧٥ | ٥,٢٩٤ | ٦,٤١٧ | ٢١ % |
| الأوراق المالية المتاحة للبيع | ٧,٧٨٤ | ٨,٤١١ | ٢١٦ | ١,٥٨٤ | ١,٩٥٧ | ١٠,١٩٧ | ٩,٩٥٧ | (٢) % |
| القروض | ٤٥٤ | ٤٥٦ | ١٩ | ١٧٥ | ٢١٠ | ٦٤٩ | ٦٨٣ | ٥ % |
| الأوراق المالية المحفوظ بها حتى تاريخ الاستحقاق | ٤,٤٦٦ | ٢,٨٠٩ | ٢,٣٤٣ | ١,٥٦٤ | ٢,٢٧٢ | ٦,١٢٢ | ٩,٠٨١ | ٤٨ % |
| الاستثمارات العقارية | ١٦ | ١٩ | ٣٧ | ٢١ | ١٠٥ | ٧٨ | ١٥٧ | ١٠١ % |
| إجمالي الاستثمارات | ٣١,٣٦٠ | ٢٩,٣٠٦ | ٤,٩٢٨ | ١٢,٥٧٢ | ١٥,٣٤٥ | ٤٦,٢٦٨ | ٥١,٦٣٢ | ١٢ % |

* بدون محفظة تأمينات الحياة لشركة المهندس للتأمين



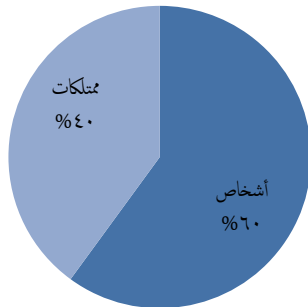
توزيع الاستثمارات وفقاً لقنوات الاستثمار في ٣١ مارس ٢٠١٥



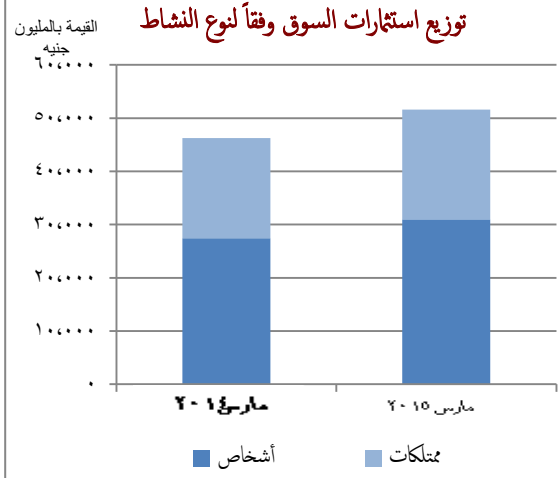
توزيع استثمارات السوق وفقاً لنوع النشاط

| نوع النشاط | مارس-٢٠١٤ | مارس-٢٠١٥ | معدل التغير % |
|------------|-----------|-----------|---------------|
| أشخاص | ٢٧,٤٣٦ | ٣١,٠٠٠ | ٪٦٠ |
| ممتلكات | ١٨,٨٣٢ | ٢٠,٦٣٢ | ٪٤٠ |
| إجمالي | ٤٦,٢٦٨ | ٥١,٦٣٢ | ٪١٠٠ |

توزيع استثمارات السوق وفقاً لنوع النشاط في ٢٠١٥/٣/٣١



توزيع استثمارات السوق وفقاً لنوع النشاط

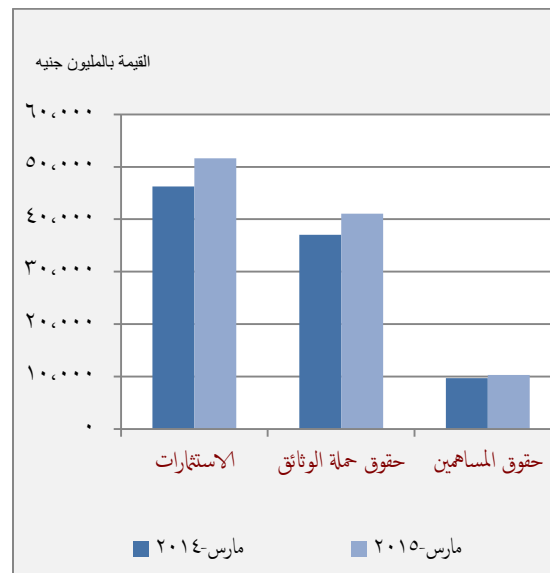
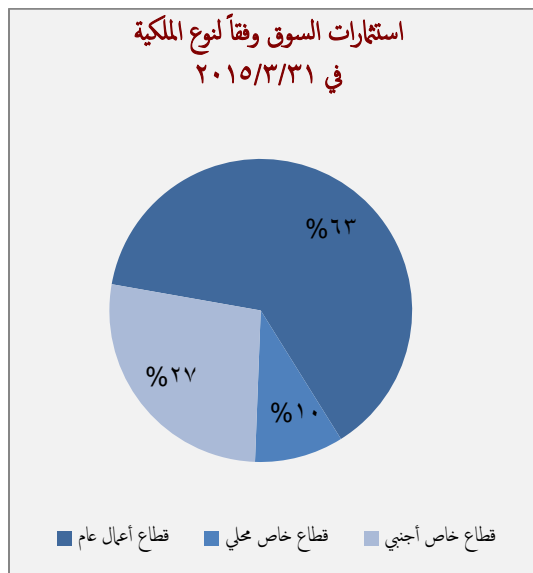


معدل العائد على الاستثمار

| البيان | ٢٠١٤/٣/٣١ | ٢٠١٥/٣/٣١ |
|-------------------------------|-----------|-----------|
| تأمينات الحياة | ٩,١ | ٨,٣ |
| تأمينات الممتلكات والمسئوليات | ٦,٥ | ٦,٣ |
| الإجمالي | ٨,٠ | ٧,٥ |

٣ الأصول والخصوم

| البيان | | قطاع أعمال عام | | قطاع خاص محلي | | قطاع خاص أجنبي | | الإجمالي | | نسبة التطور % |
|-----------------------------|--------|----------------|-----------|---------------|-----------|----------------|-----------|-----------|-----------|---------------|
| | | مارس-٢٠١٥ | مارس-٢٠١٤ | مارس-٢٠١٥ | مارس-٢٠١٤ | مارس-٢٠١٥ | مارس-٢٠١٤ | مارس-٢٠١٥ | مارس-٢٠١٤ | |
| الأصول | | | | | | | | | | |
| النقدية بالصدوق وإدى البنوك | ٢٠٠ | ٢٨٦ | ٢٣١ | ٢٣٠ | ٥٩٤ | ٦٣٦ | ١٠٠٢٥ | ١٠٠٢٥ | ١٠٥٣ | ١٢ % |
| الاستثمارات | ٢٩,٣٠٦ | ٣١,٣٦٠ | ٤,٣٩٠ | ٤,٩٢٨ | ١٢,٥٧٢ | ١٥,٣٤٥ | ٤٦,٢٦٨ | ٥١,٦٣٢ | ٥١,٦٣٢ | ١٢ % |
| مدينون متنوعون | ٢,٩٤٥ | ٢,٩٦١ | ٨٠٠ | ٩٦٦ | ١,١٦٧ | ١,٢٧٠ | ٤,٩١٢ | ٥,١٩٨ | ٥,١٩٨ | ٦ % |
| أصول ثابتة | ٢٠٢ | ٢٢٩ | ١٧٧ | ٢١٠ | ٤٠٩ | ٤٥٩ | ٧٨٨ | ٨٩٨ | ٨٩٨ | ١٤ % |
| إجمالي الأصول | ٣٢,٦٥٣ | ٣٤,٨٣٦ | ٥,٥٩٨ | ٦,٣٣٥ | ١٤,٧٤٢ | ١٧,٧١٠ | ٥٢,٩٩٣ | ٥٨,٨٨١ | ٥٨,٨٨١ | ١١ % |
| الخصوم | | | | | | | | | | |
| حقوق حملة الوثائق | ٢٣,٤٤٤ | ٢٤,٨٠٠ | ٢,٩٤١ | ٣,٤١٥ | ١٠,٦٧٥ | ١٢,٨٥٠ | ٣٧,٠٦٠ | ٤١,٠٦٥ | ٤١,٠٦٥ | ١١ % |
| دائون متنوعون | ٢,٧٥٣ | ٣,٣٤٨ | ١,٣٢٩ | ١,٤٨٥ | ١,٦١٨ | ١,٨٤٦ | ٥,٦٩٩ | ٦,٦٧٩ | ٦,٦٧٩ | ١٧ % |
| مخصصات أخرى | ٣١٣ | ٥٧٥ | ٧٩ | ٧٢ | ١٥١ | ١٩٦ | ٥٤٢ | ٨٤٣ | ٨٤٣ | ٥٦ % |
| حقوق المساهمين | ٦,١٤٤ | ٦,١١٤ | ١,٢٥٠ | ١,٣٦٢ | ٢,٢٩٨ | ٢,٨١٨ | ٩,٦٩١ | ١٠,٢٩٥ | ١٠,٢٩٥ | ٦ % |
| إجمالي الخصوم | ٣٢,٦٥٣ | ٣٤,٨٣٦ | ٥,٥٩٨ | ٦,٣٣٥ | ١٤,٧٤٢ | ١٧,٧١٠ | ٥٢,٩٩٣ | ٥٨,٨٨١ | ٥٨,٨٨١ | ١١ % |

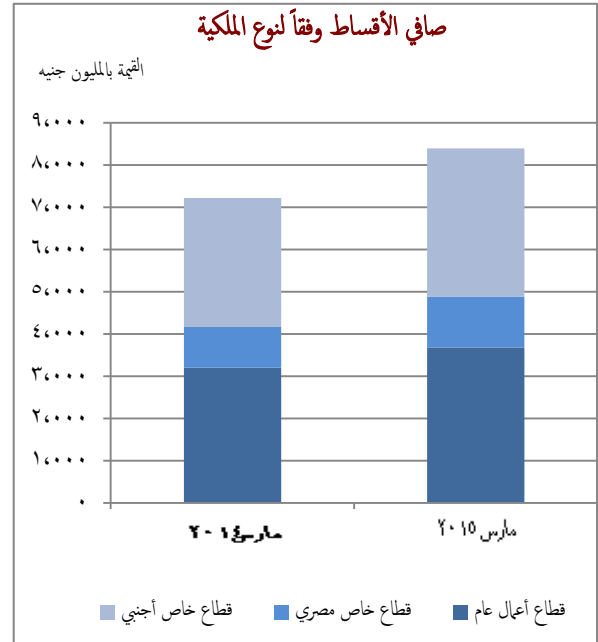
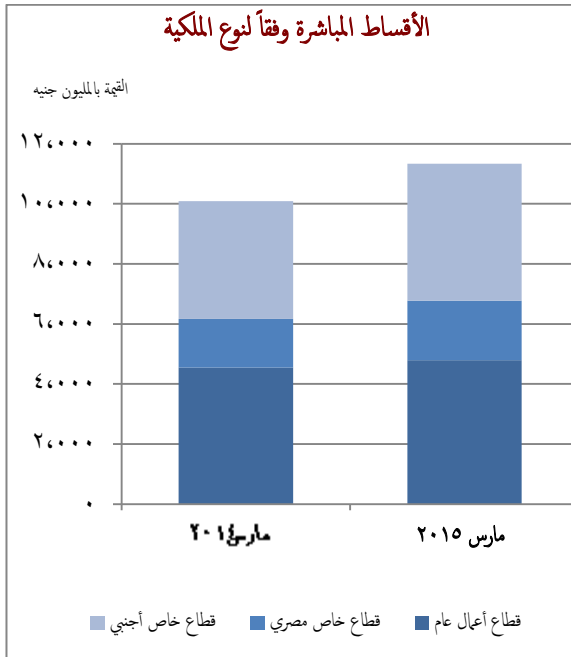


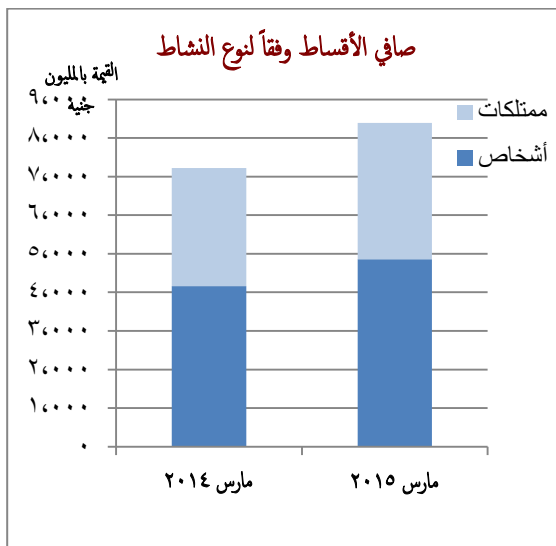
٤) الأقساط

القيمة بالمليون جنيه

| نسبة التطور % | الإجمالي | | قطاع خاص أجنبي | | قطاع خاص محلي | | قطاع أعمال عام | | البيان |
|---------------|------------|------------|----------------|------------|---------------|------------|----------------|------------|------------------|
| | مارس- ٢٠١٥ | مارس- ٢٠١٤ | مارس- ٢٠١٥ | مارس- ٢٠١٤ | مارس- ٢٠١٥ | مارس- ٢٠١٤ | مارس- ٢٠١٥ | مارس- ٢٠١٤ | |
| ١٢ % | ١١,٣٣١ | ١٠,٠٩٢ | ٤,٥٥٨ | ٣,٩٢٥ | ١,٩٧٩ | ١,٦٢٣ | ٤,٧٩٤ | ٤,٥٤٤ | الأقساط المباشرة |
| ١٣ % | ٤٦٧ | ٤١٢ | ٢٠ | ٢٧ | ١٢ | ٨ | ٤٣٤ | ٣٧٧ | الأقساط الواردة |
| ١٢ % | ١١,٧٩٨ | ١٠,٥٠٤ | ٤,٥٧٩ | ٣,٩٥٢ | ١,٩٩١ | ١,٦٣٠ | ٥,٢٢٨ | ٤,٩٢١ | إجمالي الأقساط |
| ٤ % | ٣,٤٠٥ | ٣,٢٨٥ | ١,٠٧٢ | ٨٩٨ | ٧٨٥ | ٦٦٧ | ١,٥٤٨ | ١,٧٢٠ | الأقساط الصادرة |
| ١٦ % | ٨,٣٩٣ | ٧,٢١٩ | ٣,٥٠٧ | ٣,٠٥٤ | ١,٢٠٦ | ٩٦٤ | ٣,٦٨٠ | ٣,٢٠١ | صافي الأقساط |

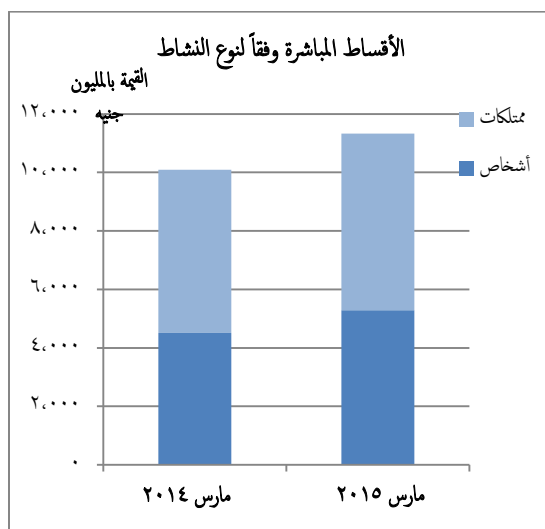
بدون محفظة تأمينات الحياة لشركة المهندس للتأمين





القيمة بالمليون جنية

| صافي الأقساط وفقاً لنوع النشاط | | |
|--------------------------------|-----------|-----------|
| البيان | مارس-٢٠١٤ | مارس-٢٠١٥ |
| أشخاص | ٤١,١٦٣ | ٤٨,٨٥٥ |
| ممتلكات | ٣٠,٥٦ | ٣٥,٣٧ |
| إجمالي | ٧٠,٢١٩ | ٨٤,٣٩٣ |



القيمة بالمليون جنية

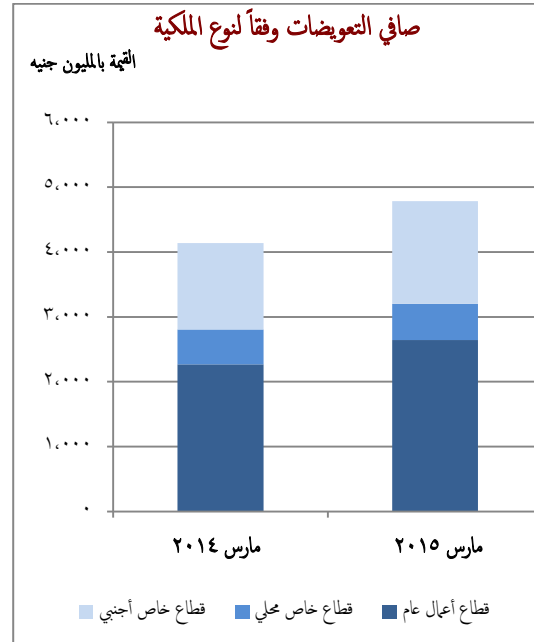
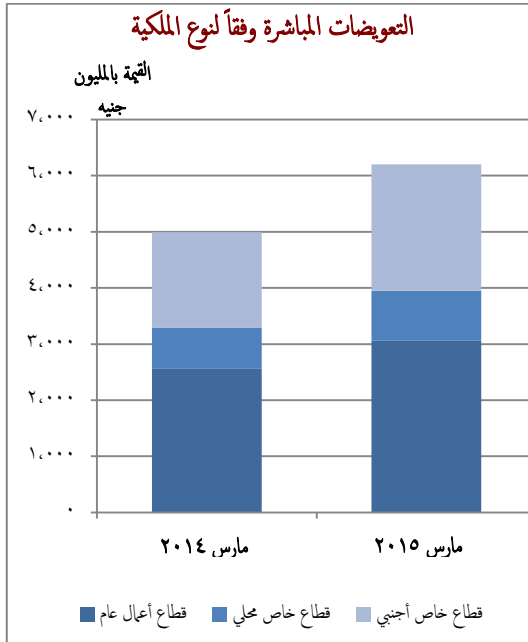
| الأقساط المباشرة وفقاً لنوع النشاط | | |
|------------------------------------|-----------|-----------|
| البيان | مارس-٢٠١٤ | مارس-٢٠١٥ |
| أشخاص | ٤٨,٥٠٦ | ٥٥,٢٩١ |
| ممتلكات | ٥,٥٨٦ | ٦,٠٤١ |
| إجمالي | ٥٤,٠٩٢ | ٦١,٣٣١ |

٥) التعويضات :

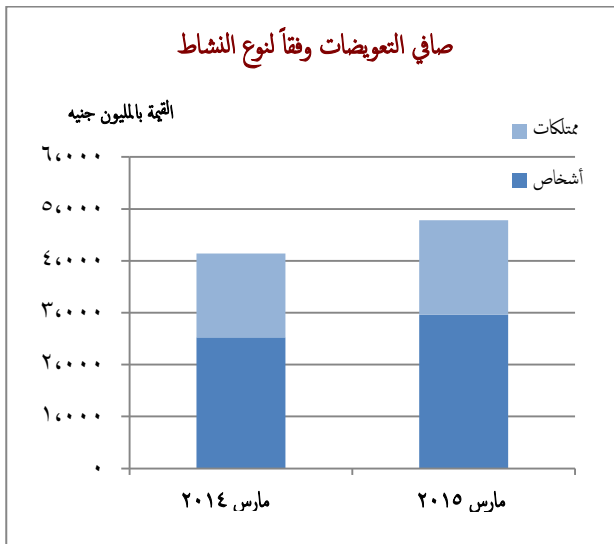
القيمة بالمليون جنيه

| نسبة التطور % | الإجمالي | | قطاع خاص أجنبي | | قطاع خاص محلي | | قطاع أعمال عام | | البيان |
|---------------|-----------|-----------|----------------|-----------|---------------|-----------|----------------|-----------|--------------------|
| | مارس ٢٠١٥ | مارس ٢٠١٤ | مارس ٢٠١٥ | مارس ٢٠١٤ | مارس ٢٠١٥ | مارس ٢٠١٤ | مارس ٢٠١٥ | مارس ٢٠١٤ | |
| ٢٤ % | ٦,٢٠٤ | ٤,٩٩٥ | ٢,٢٥١ | ١,٦٩٨ | ٨٨٩ | ٧٣٧ | ٣,٠٦٤ | ٢,٥٦٠ | التعويضات المباشرة |
| ٠ % | ٢٣٨ | ٢٣٨ | ٢ | ١٥ | ٢ | ٣ | ٢٣٤ | ٢٢٠ | التعويضات الواردة |
| ٢٣ % | ٦,٤٤٢ | ٥,٢٣٣ | ٢,٢٥٣ | ١,٧١٣ | ٨٩١ | ٧٤٠ | ٣,٢٩٨ | ٢,٧٨٠ | إجمالي التعويضات |
| ٥٢ % | ١,٦٦٠ | ١,٠٩٤ | ٦٧٣ | ٣٨٢ | ٣٣٣ | ٢٠١ | ٦٥٣ | ٥١١ | التعويضات الصادرة |
| ١٦ % | ٤,٧٨٣ | ٤,١٣٩ | ١,٥٨٠ | ١,٣٣١ | ٥٥٨ | ٥٤٠ | ٢,٦٤٥ | ٢,٢٦٨ | صافي التعويضات |

بدون محفظة تأمينات الحياة لشركة المهندس للتأمين

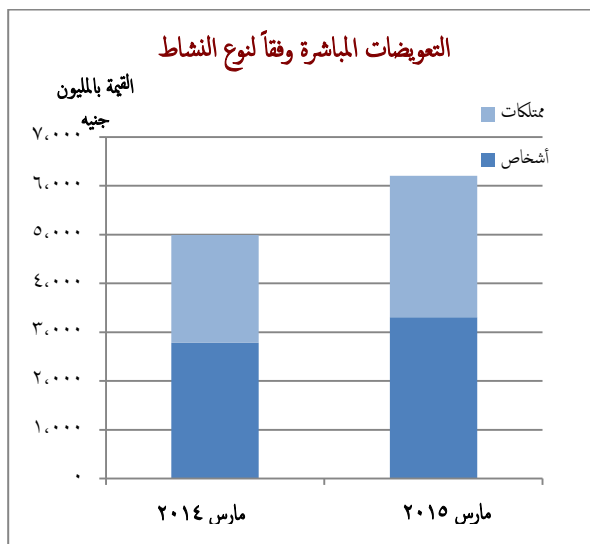


التعويضات بالمليون جنيه



صافي التعويضات وفقاً لنوع النشاط

| البيان | مارس-٢٠١٤ | مارس-٢٠١٥ |
|---------|-----------|-----------|
| أشخاص | ٢,٥٢٥ | ٢,٩٦٤ |
| ممتلكات | ١,٦١٤ | ١,٨١٩ |
| إجمالي | ٤,١٣٩ | ٤,٧٨٣ |



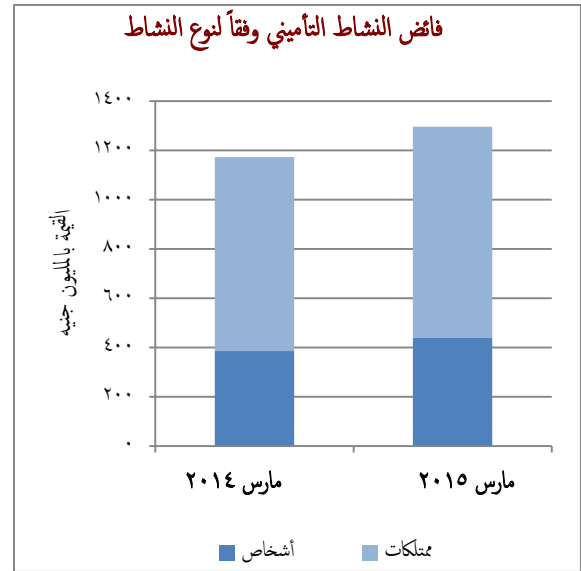
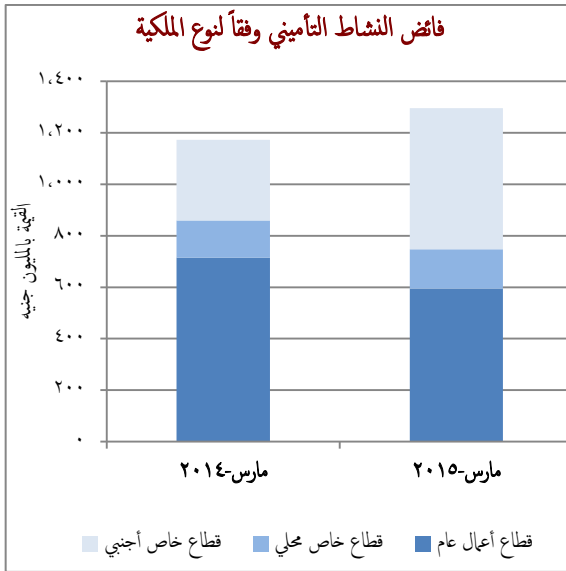
التعويضات بالمليون جنيه

التعويضات المباشرة وفقاً لنوع النشاط

| البيان | مارس-٢٠١٤ | مارس-٢٠١٥ |
|---------|-----------|-----------|
| أشخاص | ٢,٧٨٢ | ٣,٣٠٤ |
| ممتلكات | ٢,٩٠٠ | ٢,٩٠٠ |
| إجمالي | ٤,٩٩٥ | ٦,٢٠٤ |

٦ فائض النشاط التأميني :

| نسبة التطور % | الإجمالي | | قطاع خاص أجنبي | | قطاع خاص محلي | | قطاع أعمال عام | | البيان |
|------------------|---------------|---------------|----------------|---------------|---------------|---------------|----------------|---------------|-------------------|
| | مارس- ٢٠١٥ | مارس- ٢٠١٤ | مارس- ٢٠١٥ | مارس- ٢٠١٤ | مارس- ٢٠١٥ | مارس- ٢٠١٤ | مارس- ٢٠١٥ | مارس- ٢٠١٤ | |
| ١٤ % | ٤٣٩ | ٣٨٧ | ٣٣٣ | ١٧٥ | ٢٠ | ١٤ | ٨٧ | ١٩٨ | تأمينات الأشخاص |
| ٩ % | ٨٥٧ | ٧٨٥ | ٢١٦ | ١٣٨ | ١٣٢ | ١٣١ | ٥٠٨ | ٥١٧ | تأمينات الممتلكات |
| ١١ % | ١,٢٩٦ | ١,١٧٢ | ٥٤٩ | ٣١٢ | ١٥٢ | ١٤٥ | ٥٩٥ | ٧١٥ | الإجمالي |



٧- المعدلات الفنية :

أ - تأمينات الأشخاص

%

| الإجمالي | | قطاع خاص أجنبي | | قطاع خاص محلي | | قطاع أعمال عام | | البيان |
|-----------|-----------|----------------|-----------|---------------|-----------|----------------|-----------|-------------------------------|
| مارس-٢٠١٥ | مارس-٢٠١٤ | مارس-٢٠١٥ | مارس-٢٠١٤ | مارس-٢٠١٥ | مارس-٢٠١٤ | مارس-٢٠١٥ | مارس-٢٠١٤ | |
| ٩١,٨ | ٩٢,٤ | ٩٢,٢ | ٩٢,٧ | ٧٩,١ | ٨٥,٩ | ٩٥,٥ | ٩٣,٦ | معدل الاحتفاظ |
| ١٥,٦ | ١٥,٣ | ١١,٤ | ١١,٥ | ١٤,١ | ١٦,١ | ٢٣,٠ | ٢١,٠ | معدل العمولات وتكاليف الإنتاج |
| ٩,٤ | ١٠,٤ | ٧,٦ | ٨,٣ | ٧,٨ | ٩,٩ | ١٣,٠ | ١٣,٨ | معدل المصروفات العمومية |

ب - تأمينات الممتلكات

%

| الإجمالي | | قطاع خاص أجنبي | | قطاع خاص محلي | | قطاع أعمال عام | | البيان |
|-----------|-----------|----------------|-----------|---------------|-----------|----------------|-----------|-------------------------------|
| مارس-٢٠١٥ | مارس-٢٠١٤ | مارس-٢٠١٥ | مارس-٢٠١٤ | مارس-٢٠١٥ | مارس-٢٠١٤ | مارس-٢٠١٥ | مارس-٢٠١٤ | |
| ٥٧,٠ | ٥٨,٥ | ٤٩,٥ | ٥٣,٦ | ٥٥,٧ | ٥٢,٣ | ٦٠,٧ | ٦٢,٨ | معدل الخسارة |
| ٥٤,٤ | ٥١,٠ | ٥٠,٥ | ٥١,٩ | ٥١,٩ | ٤٩,٤ | ٥٧,٣ | ٥١,١ | معدل الاحتفاظ |
| ١٨,٣ | ١٦,٧ | ١٩,٣ | ١٨,٣ | ١٩,٣ | ١٨,٠ | ١٧,٤ | ١٥,٦ | معدل العمولات وتكاليف الإنتاج |
| ١١,٧ | ١١,٢ | ٩,٦ | ٨,٦ | ١٤,٣ | ١٣,٥ | ١١,٦ | ١١,٥ | معدل المصروفات العمومية |

الهيئة العامة للرقابة المالية

(رئاسة الهيئة)

٢٠ ش عماد الدين - وسط القاهرة

القاهرة، صندوق بريد ٦١٨ ، الرقم البريدي ١١١١١

تليفون: ٢٥٧٩٨٣١٣ / ٢٥٧٩٠٩٤٩ / ٢٥٧٩٢٣٤٠ فاكس: ٢٥٧٤٥٥٩٨

الموقع الإلكتروني : www.efsa.gov.eg

بريد إلكتروني : info@efsa.gov.eg