



الهيئة العامة للرقابة المالية

التقرير الربع السنوي

نشاط التأمين

الربع الأول ٢٠١٢

(يناير - مارس ٢٠١٢)

هيكل سوق التأمين في ٣١ / ٣ / ٢٠١٢ طبقاً لنوع النشاط *

م	اسم الشركة	نوع النشاط
	قناة السويس	تأمينات الاشخاص + تأمينات الممتلكات
	المهندس	تأمينات الاشخاص + تأمينات الممتلكات
		تأمينات الاشخاص + تأمينات الممتلكات
	مصر لتأمينات الحياة	تأمينات الاشخاص
	الفرعونية الامريكية (اليكو)	تأمينات الاشخاص
		تأمينات الاشخاص
	البيانز لتأمينات الحياة -	تأمينات الاشخاص
	ايس لتأمينات الحياة	تأمينات الاشخاص
	ان اس جى بى لتأمينات الحياة	تأمينات الاشخاص
	المصرية للتأمين التكافلى حياة	تأمينات الاشخاص
	أروب للتأمين على الحياة	تأمينات الاشخاص
	سوليدرتى للتكافل العائلى -	تأمينات الاشخاص
	نايل فاميلى تكافل	تأمينات الاشخاص
	مصر للتأمين	تأمينات الممتلكات
	تشارتس ايجيبت للتأمين	تأمينات الممتلكات
	المجموعة العربية المصرية	تأمينات الممتلكات
	المصرية لضمان الصادرات	تأمينات الممتلكات
	الجمعية المصرية للتأمين التعاونى	تأمينات الممتلكات
	ايس للتأمين -	تأمينات الممتلكات
	رويال للتأمين	تأمينات الممتلكات
	البيانز للتأمين -	تأمينات الممتلكات
	بيت التأمين المصرى السعودى	تأمينات الممتلكات
	بوبا ايجيبت	تأمينات الممتلكات
	المصرية للتأمين التكافلى ممتلكات	تأمينات الممتلكات
	وثاق للتأمين التكافلى	تأمينات الممتلكات
	إسكان للتأمين	تأمينات الممتلكات
	أروب لتأمينات الممتلكات	تأمينات الممتلكات
	نايل جينرال تكافل	تأمينات الممتلكات
	المشرق العربى للتأمين التكافلى	تأمينات الممتلكات

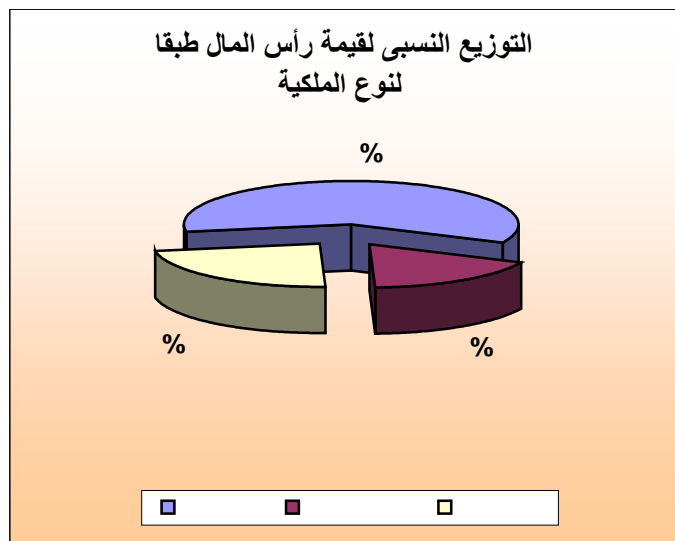
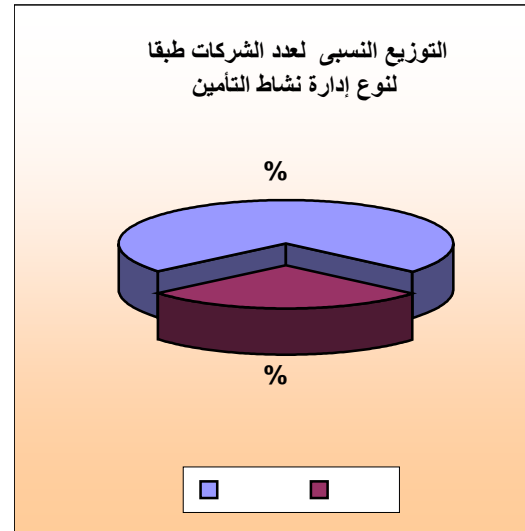
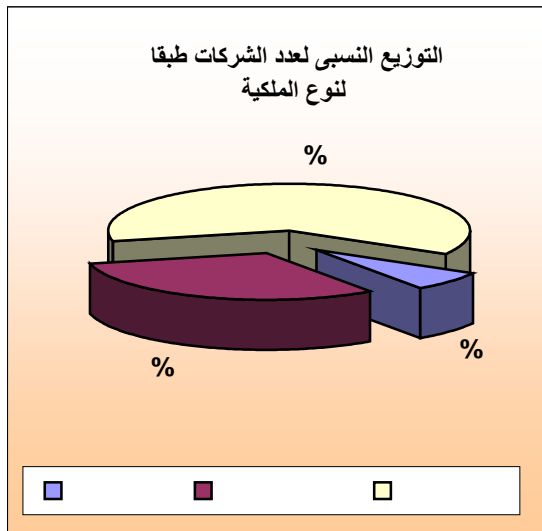
* - بشأن تعديل بعض أحكام قانون () تأمينات الاشخاص عن نشاط تأمينات الممتلكات وأعطى مهلة سنتين ويجوز مدها لمدة مماثلة بناء على مبررات معقولة .

هيكـل سوق التأمين في ٣١ / ٣ / ٢٠١٢ طبقا للنسبة الحاكمة لرأس المال
القيمة بالمليون جنيه

م	اسم الشركة	رأس المال المدفوع *
	مصر للتأمين	٢٠٠٠
	مصر لتأمينات الحياة	١٠٠٠
		٣٠٠٠
	قناة السويس	١٠٩
	المهندس	٧٥
		٩٠
	المصرية لضمان الصادرات	٢٥٠
	الجمعية المصرية للتأمين التعاوني	٣٠
	رويال للتأمين	٦٠
	المصرية للتأمين التكافلي ممتلكات	١٠٠
	المصرية للتأمين التكافلي حياة	١٠٠
	إسكان للتأمين	٧٥
		٨٨٩
	تشارتس ايجيبت للتأمين	٦٠
	المجموعة العربية المصرية	١٠٠
	الفرعونية الامريكية (اليكو)	٧٠
		٨٠
	ايس للتأمين -	٦٠
	اليانز للتأمين -	٦٠
	اليانز لتأمينات الحياة -	١٠٠
	بيت التأمين المصري السعودي	٦٠
	ان اس جى بى لتأمينات الحياة	٦٠
	ايس لتأمينات الحياة	١٢٦,٧
	بوبا ايجيبت	٦٠
	وثاق للتأمين التكافلي	٤٠
	أروب للتأمين على الحياة	٥٥
	أروب لتأمينات الممتلكات	٥٥
	سوليدرتى للتكافل العائلى -	٤٠
	نايل جينرال تكافل	٣٠
	نايل فاميلى تكافل	٣٣
	المشرق العربى للتأمين التكافلي	٥٠
		١١٤٠

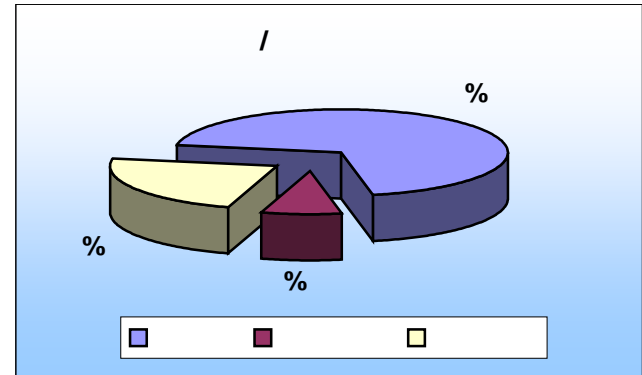
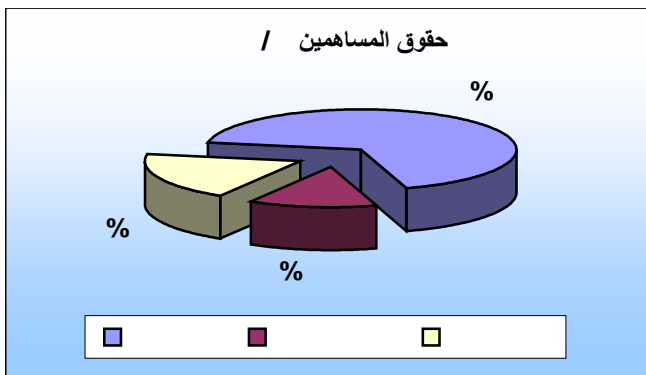
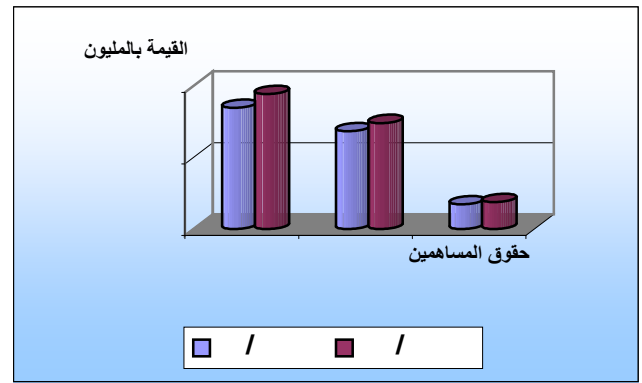
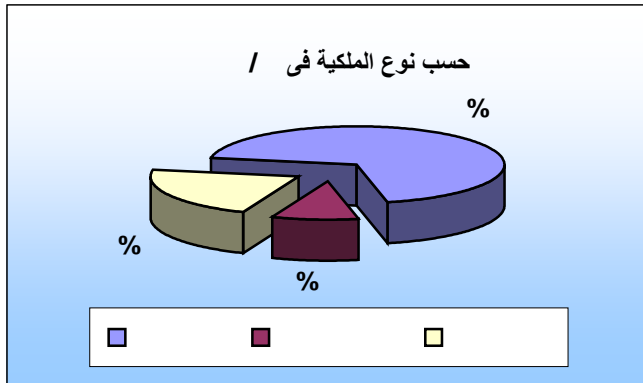
* - بشأن تعديل بعض أحكام قانون
لشركة التأمين عن مليون جنيه والمدفوع منه عن النصف عند التأسيس ويجب أن يتم سداد باقي رأس المال المصدر خلال خمس سنوات من تاريخ الترخيص
() ألا يقل رأس المال المدفوع لجمعيات التأمين التعاوني عن مليون جنيه
- إشتطت اللائحة التنفيذية للقانون

هيكل سوق التأمين في ٣١ / ٣ / ٢٠١٢



القيمة بالمليون جنيه مصرى

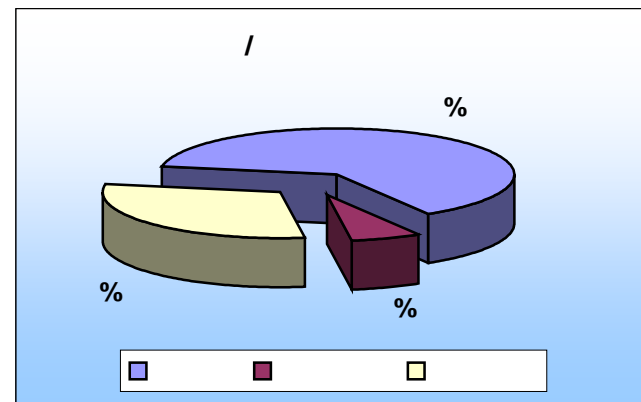
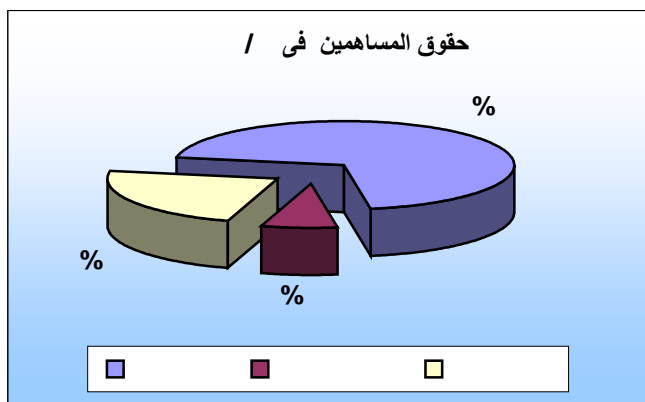
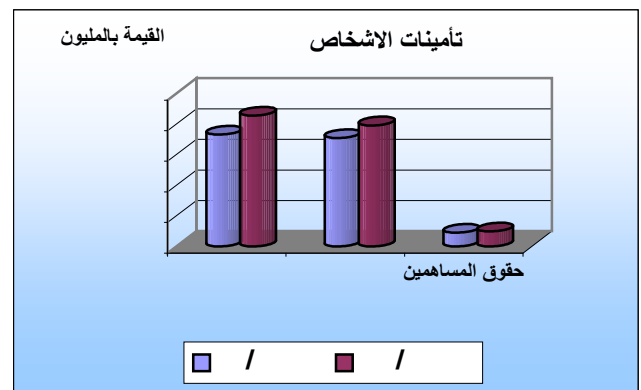
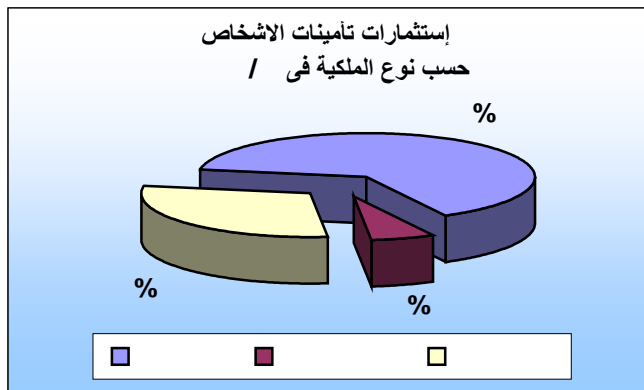
نسبة التطور %	الاجملى		قطاع خاص أجنبى		قطاع خاص مصرى		قطاع الاعمال العام		البيان
	٢٠١٢/٣	٢٠١١/٣	٢٠١٢/٣	٢٠١١/٣	٢٠١٢/٣	٢٠١١/٣	٢٠١٢/٣	٢٠١١/٣	
(٣,٠)	٥٣٧	٥٥٣	٢٩٥	٢٤٦	٨٦	١٤٠	١٥٥	١٦٧	الاصول النقدية بالصندوق ولدى البنوك
١١,٢	٣٧٧١٠	٣٣٩٠٤	٨٢٠٤	٧٠٢٢	٣٥٧٨	٣٠٦٨	٢٥٩٢٨	٢٣٨١٤	الاستثمارات
٩,٢-	٣٤٣٨	٣٧٨٦	٧٢٢	٨٥٥	٦٧٩	٥٨٥	٢٠٣٧	٢٣٤٥	مدينون متنوعون
٣,٥	٤١٧	٤٠٣	١٠٩	١٠٢	١٦٧	١٤٩	١٤١	١٥٢	اصول ثابتة
٨,٩	٤٢١٠٢	٣٨٦٤٦	٩٣٣١	٨٢٢٦	٤٥١١	٣٩٤٢	٢٨٢٦٠	٢٦٤٧٨	إجمالى الاصول
									الخصوم
٨,٤	٢٩٦٣١	٢٧٣٢٢	٦٨٥٥	٥٩١٤	٢٢٦٧	١٨٨٩	٢٠٥٠٩	١٩٥١٩	حقوق حملة الوثائق
١٣,٤	٤٤٥٠	٣٩٢٣	٩٢٦	٨٣٣	١١٥٠	٩٤٦	٢٣٧٥	٢١٤٤	داننون متنوعون
١,٢-	٤٥٣	٤٥٩	١٠٢	٨٢	٩٣	٦٨	٢٥٨	٣٠٨	مخصصات أخرى
٩,٠	٧٥٦٨	٦٩٤٢	١٤٤٩	١٣٩٦	١٠٠١	١٠٣٩	٥١١٨	٤٥٠٧	حقوق المساهمين
٨,٩	٤٢١٠٢	٣٨٦٤٦	٩٣٣١	٨٢٢٦	٤٥١١	٣٩٤٢	٢٨٢٦٠	٢٦٤٧٨	إجمالى الخصوم



- تأمينات الاشخاص

القيمة بالمليون جنيه مصرى

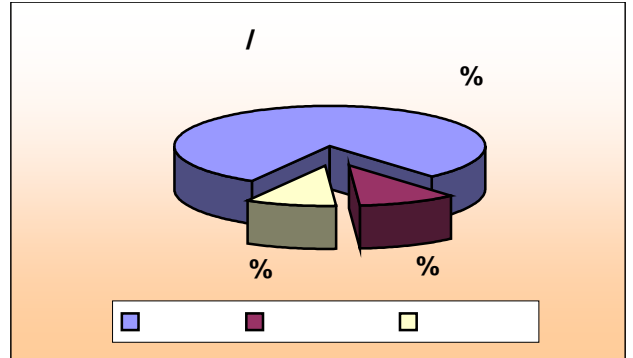
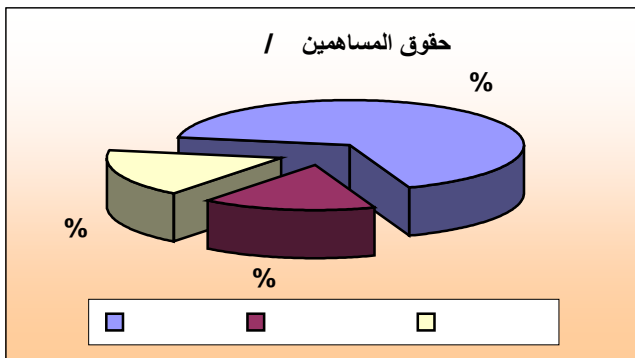
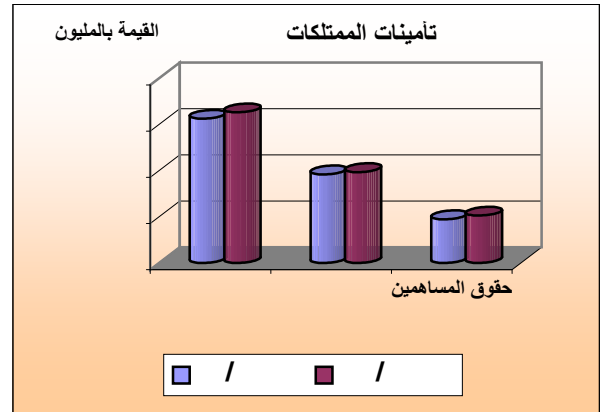
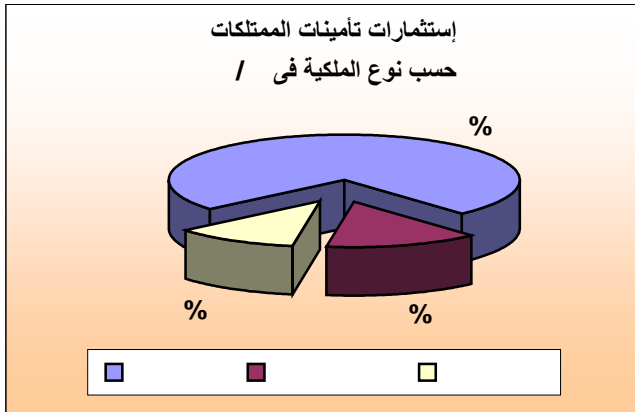
نسبة التطور %	الاجملى		قطاع خاص أجنبي		قطاع خاص مصرى		قطاع الاعمال العام		البيان
	٢٠١٢/٣	٢٠١١/٣	٢٠١٢/٣	٢٠١١/٣	٢٠١٢/٣	٢٠١١/٣	٢٠١٢/٣	٢٠١١/٣	
									الاصول
(٢٩,٢)	١٥٤	٢١٨	٤٢	١٢٩	٨	١٤	١٠٤	٧٤	النقدية بالصندوق ولدى البنوك
١٧,٠	٢١٤٠٢	١٨٢٩٠	٦٣٢٥	٥٣٨٦	١٢٨٩	١١٠٧	١٣٧٨٨	١١٧٩٧	الاستثمارات
٦,١	١٠٩٦	١٠٣٣	٣٤٦	٣٢٩	٧٢	٥٩	٦٧٨	٦٤٦	مدينون متنوعون
(٣,٣)	٧٥	٧٧	٤٢	٤٥	١٥	١٤	١٨	١٨	اصول ثابتة
١٥,٩	٢٢٧٢٨	١٩٦١٨	٦٧٥٥	٥٨٨٩	١٣٨٤	١١٩٣	١٤٥٨٨	١٢٥٣٦	إجمالى الاصول
									الخصوم
١١,٧	١٩٧٩٤	١٧٧٢٧	٥٩١٦	٥٠٤٤	١٢٦٤	١١١٣	١٢٦١٥	١١٥٧٠	حقوق حملة الوثائق
(١٧٦,٠)	٣٦٠	(٤٧٤)	٢١٠	١٩٦	(٥٨)	(٤٦)	٢٠٨	(٦٢٤)	داننون متنوعون
(٦,٩)	١٢٠	١٢٩	٦٦	٤٥		١	٥٤	٨٣	مخصصات أخرى
٩,٧	٢٤٥٣	٢٢٣٦	٥٦٤	٦٠٤	١٧٩	١٢٥	١٧١١	١٥٠٧	حقوق المساهمين
١٥,٩	٢٢٧٢٨	١٩٦١٨	٦٧٥٥	٥٨٨٩	١٣٨٤	١١٩٣	١٤٥٨٨	١٢٥٣٦	إجمالى الخصوم



- تأمينات الممتلكات

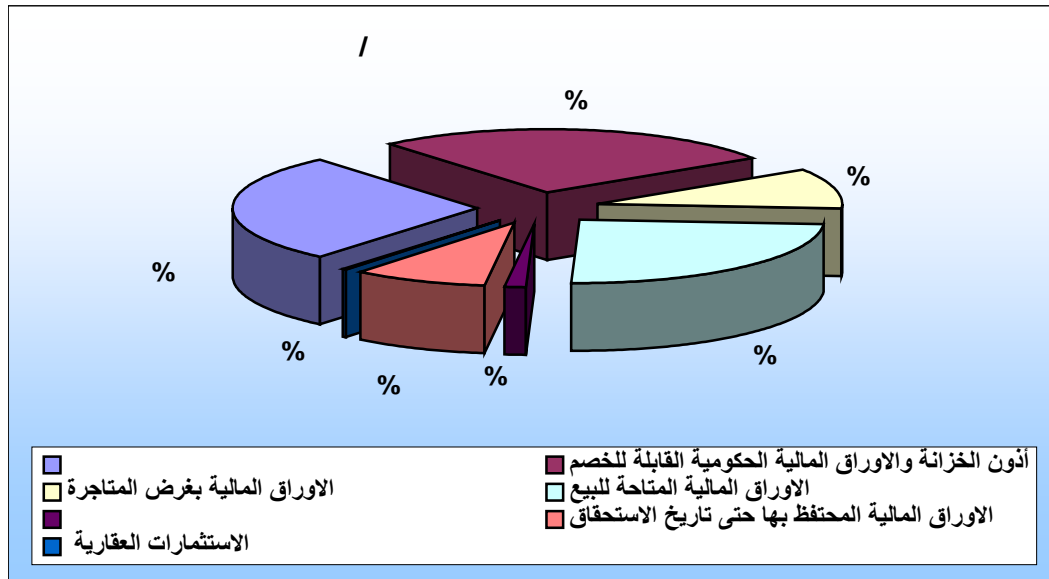
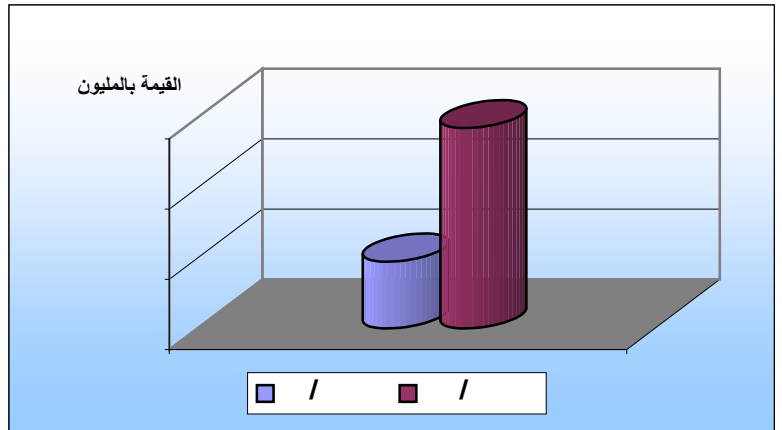
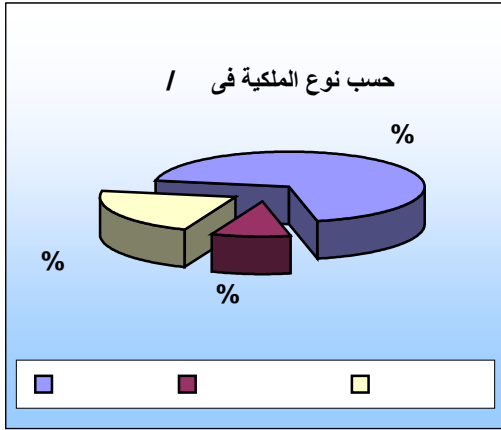
القيمة بالمليون جنيه مصرى

نسبة التطور %	الاجمالى		قطاع خاص أجنبى		قطاع خاص مصرى		قطاع الاعمال العام		البيان
	٢٠١٢/٣	٢٠١١/٣	٢٠١٢/٣	٢٠١١/٣	٢٠١٢/٣	٢٠١١/٣	٢٠١٢/٣	٢٠١١/٣	
١٤,٠	٣٨٣	٣٣٦	٢٥٤	١١٧	٧٨	١٢٦	٥١	٩٢	الاصول النقدية بالصندوق ولدى البنوك
٤,٤	١٦٣٠٧	١٥٦١٥	١٨٧٩	١٦٣٦	٢٢٨٩	١٩٦٢	١٢١٣٩	١٢٠١٧	الاستثمارات
(١٤,٩)	٢٣٤٢	٢٧٥٢	٣٧٦	٥٢٧	٦٠٧	٥٢٧	١٣٥٩	١٦٩٩	مدينون متنوعون
٥,١	٣٤٢	٣٢٥	٦٧	٥٧	١٥٢	١٣٥	١٢٣	١٣٤	اصول ثابتة
١,٨	١٩٣٧٤	١٩٠٢٨	٢٥٧٦	٢٣٣٧	٣١٢٦	٢٧٤٩	١٣٦٧٢	١٣٩٤٢	إجمالى الاصول
٢,٥	٩٨٣٦	٩٥٩٥	٩٣٩	٨٧٠	١٠٠٣	٧٧٦	٧٨٩٤	٧٩٤٩	الخصوم حقوق حملة الوثائق
(٧,٠)	٤٠٩٠	٤٣٩٧	٧١٦	٦٣٧	١٢٠٨	٩٩٢	٢١٦٧	٢٧٦٨	دائنون متنوعون
١,٠	٣٣٣	٣٣٠	٣٦	٣٧	٩٣	٦٧	٢٠٤	٢٢٦	مخصصات أخرى
٨,٧	٥١١٥	٤٧٠٦	٨٨٥	٧٩٢	٨٢٣	٩١٤	٣٤٠٧	٣٠٠٠	حقوق المساهمين
١,٨	١٩٣٧٤	١٩٠٢٨	٢٥٧٦	٢٣٣٧	٣١٢٦	٢٧٤٩	١٣٦٧٢	١٣٩٤٢	إجمالى الخصوم



القيمة بالمليون جنيه مصرى

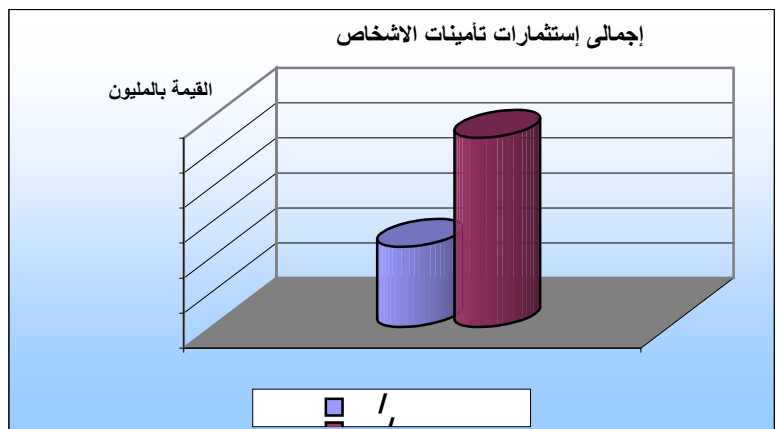
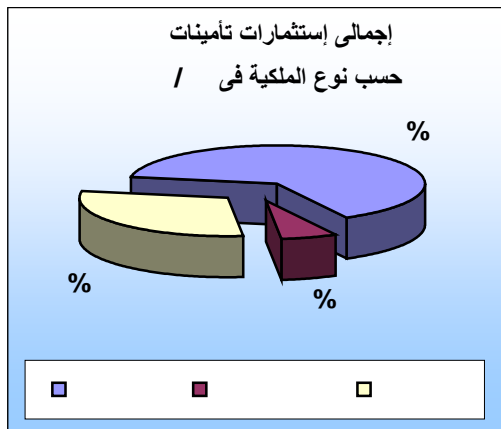
نسبة التطور %	الاجملى		قطاع خاص أجنبى		قطاع خاص مصرى		قطاع الاعمال العام		قنوات الاستثمار
	٢٠١٢/٣	٢٠١١/٣	٢٠١٢/٣	٢٠١١/٣	٢٠١٢/٣	٢٠١١/٣	٢٠١٢/٣	٢٠١١/٣	
١٠,٢-	١٠٤٢٩	١١٦١٩	١٢٨٣	١٤٩٣	١٠٣١	١١٦٩	٨١١٤	٨٩٥٧	ودائع ثابتة بالبنوك
٦٣,١	١٠٢٥٣	٦٢٨٨	١٣٠٧	٧٧٣	٥٤٩	١٧٩	٨٣٩٧	٥٣٣٦	أذون الخزانة والاوراق المالية الحكومية القابلة للخصم
١١,٨	٣٨٦٢	٣٤٥٥	٣٦٤٠	٣٢٤٤	٢٢٢	٢١١	٠	٠	الاوراق المالية بغرض المتاجرة
٧,٤	٩١٩١	٨٥٦٠	٦٠٧	٣٦٧	١٥٢	١٨٦	٨٤٣١	٨٠٠٧	الاوراق المالية المتاحة للبيع
١٦,١	٤٩٥	٤٢٧	١٢٤	٩٧	١٦	١٥	٣٥٥	٣١٤	القروض
٣,٠-	٣٤١٢	٣٥١٦	١٢٣٦	١٠٤٠	١٥٦٨	١٢٩٦	٦٠٧	١١٨٠	الاوراق المالية المحتفظ بها حتى تاريخ الاستحقاق
٦٧,٥	٦٨	٤١	٠,٧	٠,٧	٣٩	١٣	٢٢	٢١	الاستثمارات العقارية
١١,٢	٣٧٧١٠	٣٣٩٠٤	٨٢٠٤	٧٠٢٢	٣٥٧٨	٣٠٦٨	٢٥٩٢٨	٢٣٨١٤	إجمالى الاستثمارات



- تأمينات الاشخاص

القيمة بالمليون جنيه مصرى

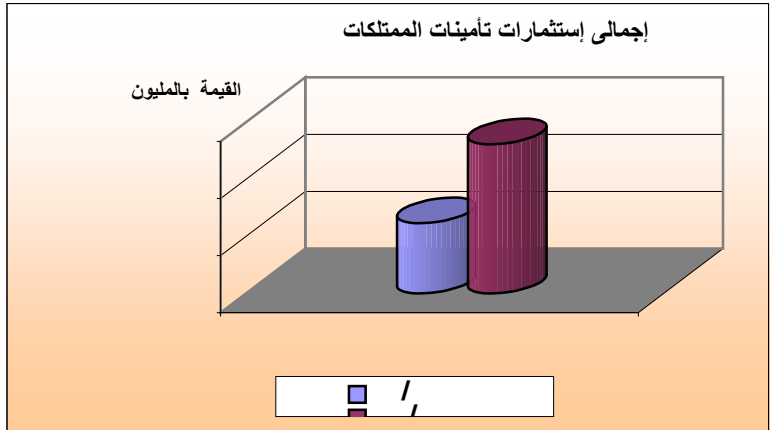
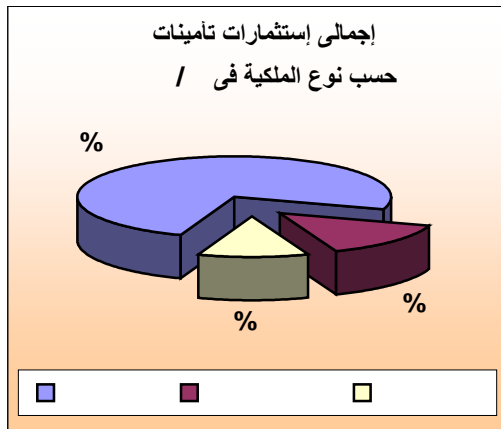
نسبة التطور %	الاجملى		قطاع خاص أجنبى		قطاع خاص مصرى		قطاع الاعمال العام		قنوات الاستثمار
	٢٠١٢/٣	٢٠١١/٣	٢٠١٢/٣	٢٠١١/٣	٢٠١٢/٣	٢٠١١/٣	٢٠١٢/٣	٢٠١١/٣	
٩,٠-	٤٨٧٧	٥٣٥٨	٧٤١	٨٤٣	٢٩٨	٣١٢	٣٨٣٨	٤٢٠٣	ودائع ثابتة بالبنوك
٩٥,٠	٥٧٠٣	٢٩٢٤	٥٠٦	٣٠١	٢١٠	٧٩	٤٩٨٨	٢٥٤٣	أذون الخزانة والاوراق المالية الحكومية القابلة للخصم
١٢,٦	٣٧٠٩	٣٢٩٣	٣٥٨٤	٣١٩٩	١٢٥	٩٤	٠	٠	الاوراق المالية بغرض المتاجرة
١٠,٩	٤٧٥٦	٤٢٨٩	٤٢٦	٢١٤	٠٧	٠٨	٤٣٢٣	٤٠٦٧	الاوراق المالية المتاحة للبيع
١٧,٨	٤٨٠	٤٠٧	١٢٤	٩٧	١٦	١٥	٣٤٠	٢٩٥	القروض
(٧,٥)	١٨٤٥	١٩٩٤	٩٤٥	٧٣١	٦٢٢	٥٩٦	٢٧٨	٦٦٧	الاوراق المالية المحتفظ بها حتى تاريخ الاستحقاق
٣٧,٠	٣٢	٢٤	٠	٠	١٠	٠٣	٢٢	٢١	الاستثمارات العقارية
١٧,٠	٢١٤٠٢	١٨٢٩٠	٦٣٢٥	٥٣٨٦	١٢٨٩	١١٠٧	١٣٧٨٨	١١٧٩٧	إجمالى الاستثمارات



- تأمينات الممتلكات

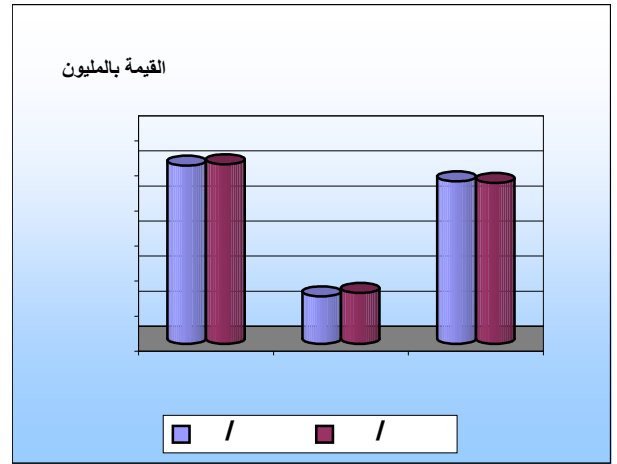
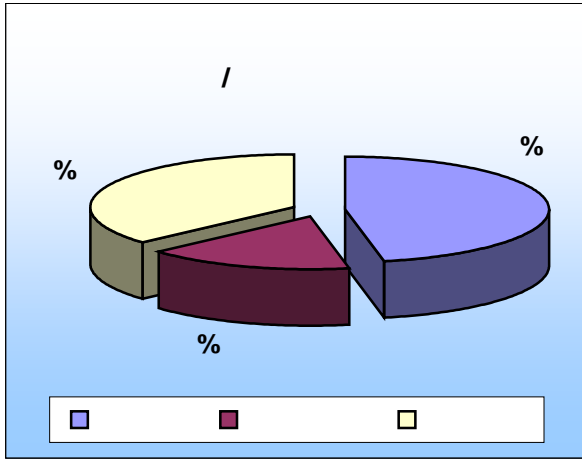
القيمة بالمليون جنيه مصرى

نسبة التطور %	الاجملى		قطاع خاص أجنبى		قطاع خاص مصرى		قطاع الاعمال العام		قنوات الاستثمار
	٢٠١٢/٣	٢٠١١/٣	٢٠١٢/٣	٢٠١١/٣	٢٠١٢/٣	٢٠١١/٣	٢٠١٢/٣	٢٠١١/٣	
(١١,٣)	٥٥٥١	٦٢٦٠	٥٤٣	٦٥٠	٧٣٣	٨٥٧	٤٢٧٦	٤٧٥٤	ودائع ثابتة بالبنوك
٣٥,٣	٤٥٥٠	٣٣٦٣	٨٠١	٤٧٢	٣٣٩	٩٩	٣٤٠٩	٢٧٩٢	أذون الخزانة والاوراق المالية الحكومية القابلة للخصم
(٥,٧)	١٥٣	١٦٢	٥٦	٤٦	٩٧	١١٧	٠	٠	الاوراق المالية بغرض المتاجرة
٣,٨	٤٤٣٥	٤٢٧١	١٨١	١٥٣	١٤٦	١٧٨	٤١٠٩	٣٩٤٠	الاوراق المالية المتاحة للبيع
(٢٠,٢)	١٥	١٩	٠	٠	٠	٠	١٥	١٩	القروض
٣,٠	١٥٦٧	١٥٢١	٢٩١	٣٠٩	٩٤٦	٧٠٠	٣٣٠	٥١٢	الاوراق المالية المحتفظ بها حتى تاريخ الاستحقاق
١٠٩,٥	٣٦	١٧	٠,٧	٠,٧	٢٩	١٠	٠	٠	الاستثمارات العقارية
٤,٤	١٦٣٠,٧	١٥٦١٥	١٨٧٩	١٦٣٦	٢٢٨٩	١٩٦٢	١٢١٣٩	١٢٠١٧	إجمالى الاستثمارات



القيمة بالمليون جنيه مصرى

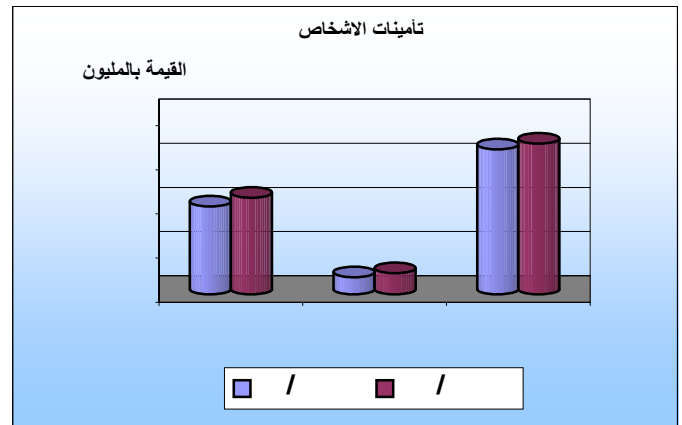
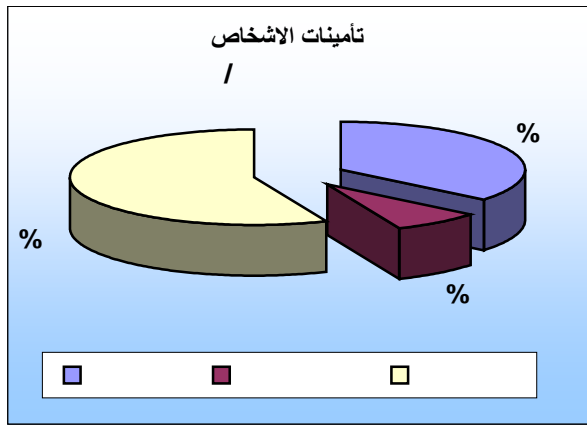
نسبة التطور %	الاجملى		قطاع خاص أجنبى		قطاع خاص مصرى		قطاع الاعمال العام		البيان
	٢٠١٢/٣	٢٠١١/٣	٢٠١٢/٣	٢٠١١/٣	٢٠١٢/٣	٢٠١١/٣	٢٠١٢/٣	٢٠١١/٣	
٥,٣	٧٩٠٦	٧٥٠٥	٢٩٠٠	٢٨٤٧	١٢٩٧	١١٢٢	٣٧٠٩	٣٥٣٦	الأقساط المباشرة
(١٦,٥)	٢٩٩	٣٥٨	١٨	٢٤	١٠	١١	٢٧٢	٣٢٣	الأقساط الواردة
٤,٤	٨٢٠٥	٧٨٦٣	٢٩١٨	٢٨٧٢	١٣٠٦	١١٣٣	٣٩٨٠	٣٨٥٨	إجمالى الأقساط
١٢,٨	٢٦٣١	٢٣٣٣	٦٢٧	٥٥٧	٥٨٣	٤٥٦	١٤٢٢	١٣١٩	الأقساط الصادرة
٠,٨	٥٥٧٤	٥٥٣٠	٢٢٩٢	٢٣١٤	٧٢٤	٦٧٦	٢٥٥٨	٢٥٣٩	صافى الأقساط



- تأمينات الأشخاص

القيمة بالمليون جنيه مصرى

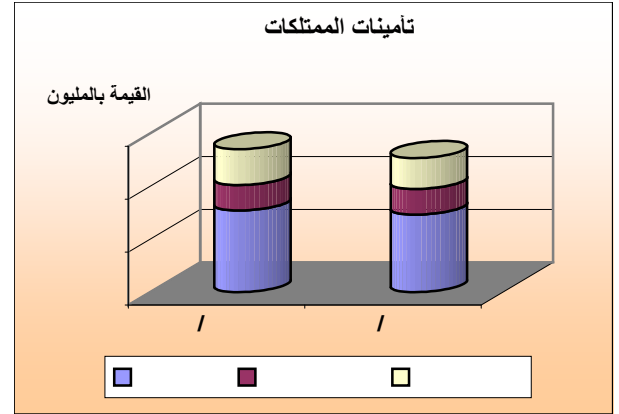
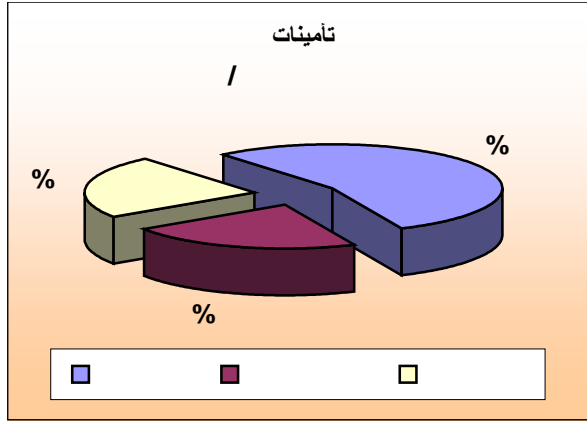
نسبة التطور %	الاجمالى		قطاع خاص أجنبى		قطاع خاص مصرى		قطاع الاعمال العام		البيان
	٢٠١٢/٣	٢٠١١/٣	٢٠١٢/٣	٢٠١١/٣	٢٠١٢/٣	٢٠١١/٣	٢٠١٢/٣	٢٠١١/٣	
٨,١	٣١٨٩	٢٩٥٠	١٧٩٤	١٧١٩	٢٥٦	٢٠٤	١١٣٩	١٠٢٨	الأقساط المباشرة
(٦٦,٤)	٢	٥		٢			٢	٣	الأقساط الواردة
٨,٠	٣١٩١	٢٩٥٦	١٧٩٤	١٧٢١	٢٥٦	٢٠٤	١١٤١	١٠٣١	إجمالى الأقساط
٢٠,٥	١٥٤	١٢٨	٨٩	٨١	١٨	١٠	٤٧	٣٧	الأقساط الصادرة
٧,٤	٣٠٣٧	٢٨٢٨	١٧٠٥	١٦٤٠	٢٣٩	١٩٣	١٠٩٣	٩٩٥	صافى الأقساط



- تأمينات الممتلكات

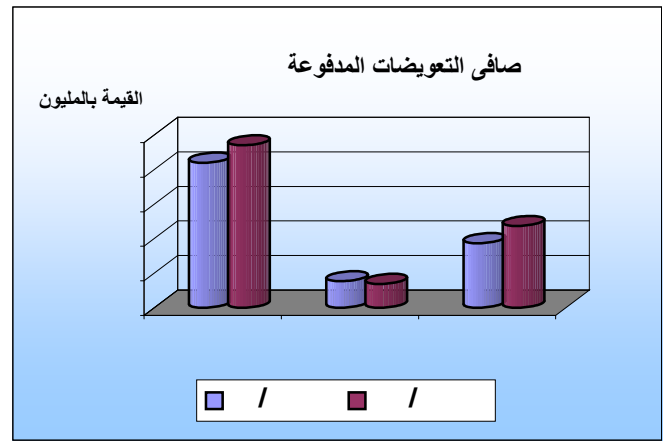
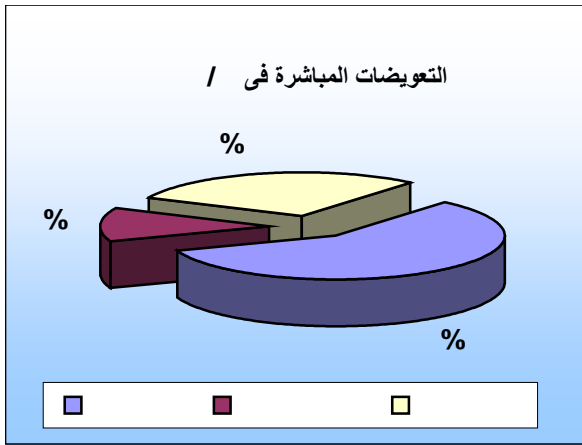
القيمة بالمليون جنيه مصرى

نسبة التطور %	الاجمالى		قطاع خاص أجنبى		قطاع خاص مصرى		قطاع الاعمال العام		البيان
	٢٠١٢/٣	٢٠١١/٣	٢٠١٢/٣	٢٠١١/٣	٢٠١٢/٣	٢٠١١/٣	٢٠١٢/٣	٢٠١١/٣	
٣,٦	٤٧١٧	٤٥٥٤	١١٠,٦	١١٢٨	١٠,٤١	٩١٨	٢٥٧٠	٢٥٠,٧	الأقساط المباشرة
(١٥,٧)	٢٩٧	٣٥٣	١٨	٢٢	١٠	١١	٢٧٠	٣٢٠	الأقساط الواردة
٢,٢	٥٠١٤	٤٩٠٧	١١٢٤	١١٥١	١٠٥٠	٩٢٩	٢٨٤٠	٢٨٢٧	إجمالى الأقساط
١٢,٣	٢٤٧٧	٢٢٠٥	٥٣٨	٤٧٧	٥٦٥	٤٤٦	١٣٧٤	١٢٨٣	الأقساط الصادرة
٦,١-	٢٥٣٧	٢٧٠٢	٥٨٦	٦٧٤	٤٨٥	٤٨٣	١٤٦٥	١٥٤٥	صافى الأقساط



القيمة بالمليون جنيه مصرى

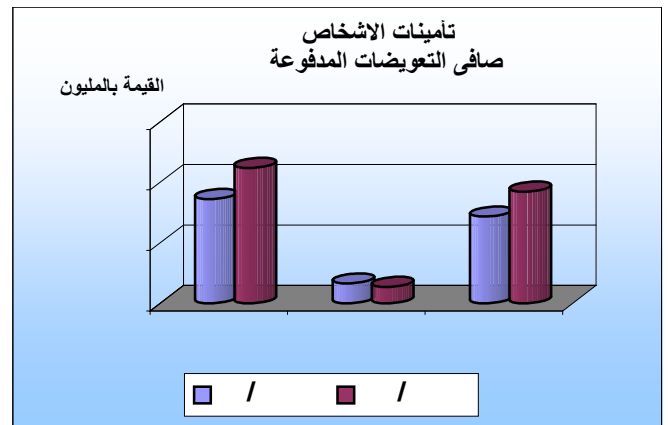
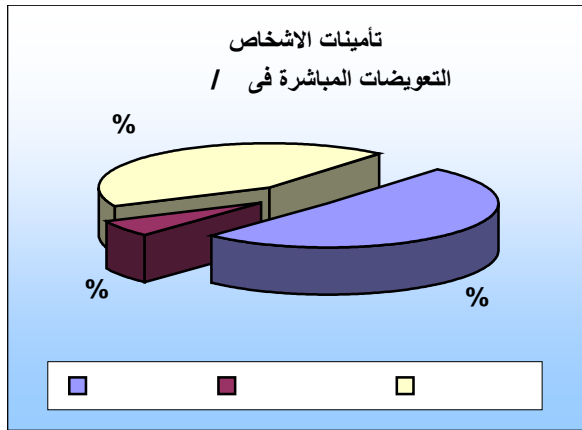
نسبة التطور %	الاجمالى		قطاع خاص أجنبى		قطاع خاص مصرى		قطاع الاعمال العام		البيان
	٢٠١٢/٣	٢٠١١/٣	٢٠١٢/٣	٢٠١١/٣	٢٠١٢/٣	٢٠١١/٣	٢٠١٢/٣	٢٠١١/٣	
٤٥,٢	٥٦٨٨	٣٩١٨	١٦٥٩	١٠٧٧	٧٠٧	٥٦٣	٣٣٢٢	٢٢٧٧	التعويضات المباشرة
٣٢,٦-	١٥٣	٢٢٧	٥	٤	٦	٥	١٤٢	٢١٩	التعويضات الواردة
٤٠,٩	٥٨٤١	٤١٤٥	١٦٦٥	١٠٨١	٧١٣	٥٦٨	٣٤٦٤	٢٤٩٦	إجمالى التعويضات
١٦٩,٣	١٩٦١	٧٢٨	٤٨١	١٤٧	٣٦٨	١٨٤	١١١٢	٣٩٧	التعويضات الصادرة
١٣,٦	٣٨٨٠	٣٤١٧	١١٨٤	٩٣٣	٣٤٥	٣٨٤	٢٣٥٢	٢٠٩٩	صافى التعويضات



- تأمينات الأشخاص

القيمة بالمليون جنيه مصرى

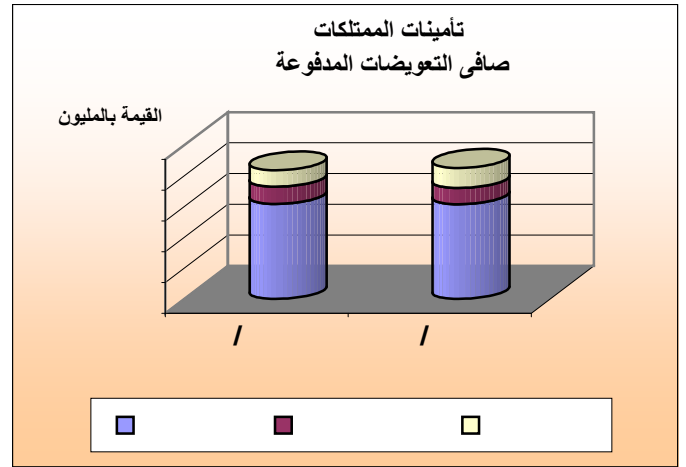
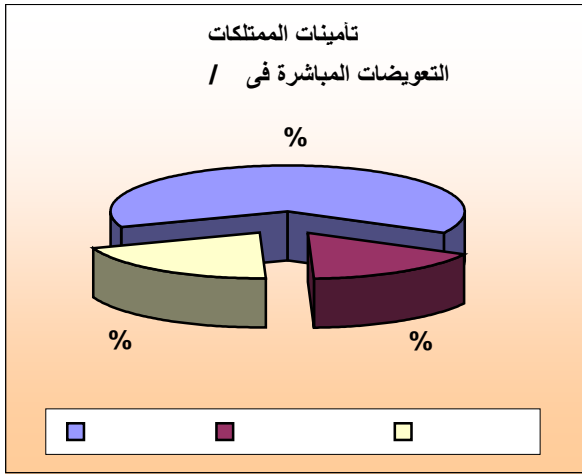
نسبة التطور %	الاجمالى		قطاع خاص أجنبى		قطاع خاص مصرى		قطاع الاعمال العام		البيان
	٢٠١٢/٣	٢٠١١/٣	٢٠١٢/٣	٢٠١١/٣	٢٠١٢/٣	٢٠١١/٣	٢٠١٢/٣	٢٠١١/٣	
٢٥,٣	٢٢٦٨	١٨١٠	٩٧٤	٧٦١	١٤٣	١٦٩	١١٥١	٨٨١	التعويضات المباشرة
(٣,٣)	٤	٤					٤	٤	التعويضات الواردة
٢٥,٢	٢٢٧٢	١٨١٤	٩٧٤	٧٦١	١٤٣	١٦٩	١١٥٦	٨٨٥	إجمالى التعويضات
٣٣,٠	٩٧	٧٣	٥٢	٤٤	٠,٨	٠,٦	٣٧	٢٣	التعويضات الصادرة
٢٤,٩	٢١٧٥	١٧٤١	٩٢٢	٧١٧	١٣٥	١٦٣	١١١٩	٨٦٢	صافى التعويضات



- تأمينات الممتلكات

القيمة بالمليون جنيه مصرى

نسبة التطور %	الاجمالى		قطاع خاص أجنبى		قطاع خاص مصرى		قطاع الاعمال العام		البيان
	٢٠١٢/٣	٢٠١١/٣	٢٠١٢/٣	٢٠١١/٣	٢٠١٢/٣	٢٠١١/٣	٢٠١٢/٣	٢٠١١/٣	
٦٢,٣	٣٤٢٠	٢١٠٨	٦٨٦	٣١٧	٥٦٤	٣٩٤	٢١٧١	١٣٩٧	التعويضات المباشرة
(٣٣,٢)	١٤٩	٢٢٣	٥	٤	٦	٥	١٣٧	٢١٤	التعويضات الواردة
٥٣,١	٣٥٦٩	٢٣٣١	٦٩١	٣٢٠	٥٧٠	٣٩٩	٢٣٠٨	١٦١١	إجمالى التعويضات
١٨٤,٥	١٨٦٤	٦٥٥	٤٢٩	١٠٤	٣٦٠	١٧٨	١٠٧٥	٣٧٣	التعويضات الصادرة
١,٨	١٧٠٥	١٦٧٦	٢٦٢	٢١٦	٢١٠	٢٢١	١٢٣٣	١٢٣٨	صافى التعويضات

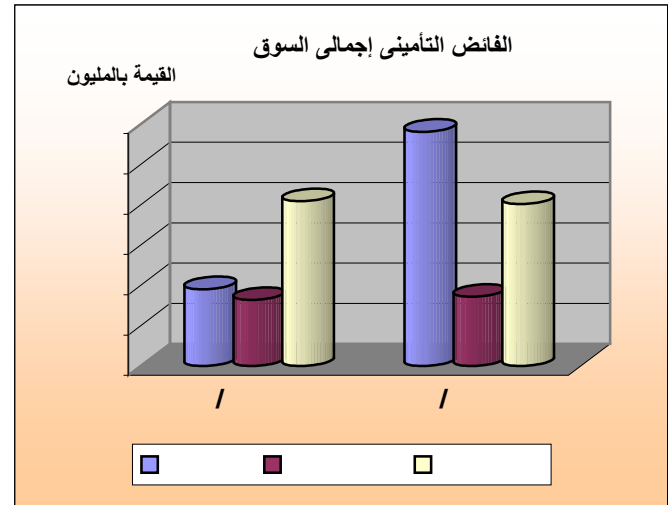
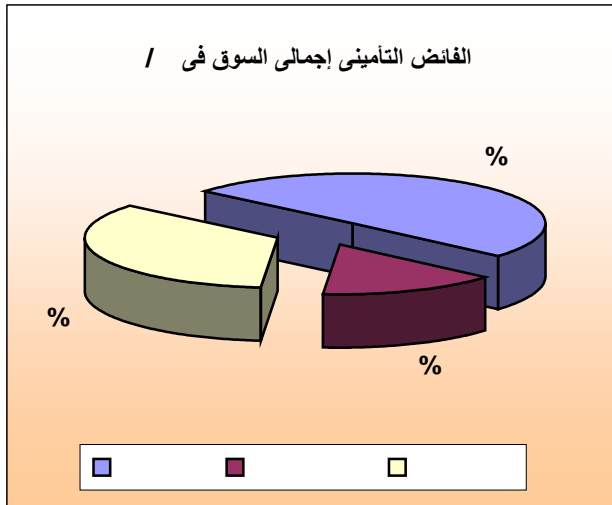
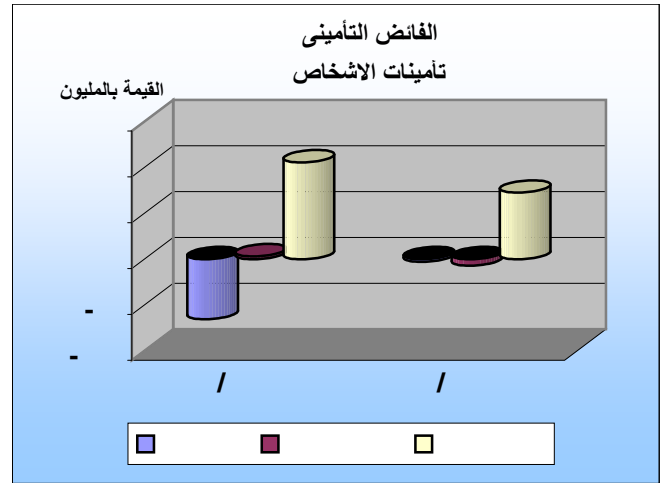
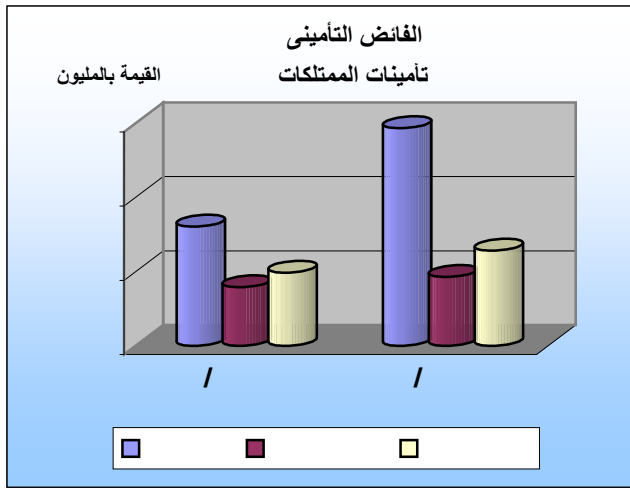


فائض النشاط التأميني *

القيمة بالمليون جنيه مصرى

نسبة التطور %	الاجملى		قطاع خاص أجنبى		قطاع خاص مصرى		قطاع الاعمال العام		البيان
	٢٠١٢/٣	٢٠١١/٣	٢٠١٢/٣	٢٠١١/٣	٢٠١٢/٣	٢٠١١/٣	٢٠١٢/٣	٢٠١١/٣	
٤٥	٦٣	٤٣	٧٣	١٠٦	(٧)	٣	(٣)	(٦٥)	تأمينات الاشخاص
٥٢	٥١٤	٣٣٨	١٢٨	٩٩	٩٣	٧٩	٢٩٣	١٦٠	تأمينات الممتلكات
٥١	٥٧٧	٣٨١	٢٠١	٢٠٤	٨٦	٨٢	٢٩٠	٩٥	الاجملى

* فائض النشاط التأميني : هو الفائض الناتج من العمليات المباشرة المتعلقة بنشاط التأمين والواردة فى قائمة الإيرادات والمصروفات



معدلات النشاط الفنية *

- تأمينات الأشخاص

%

الاجمالي		قطاع خاص أجنبي		قطاع خاص مصري		قطاع الاعمال العام		البيان
٢٠١٢/٣	٢٠١١/٣	٢٠١٢/٣	٢٠١١/٣	٢٠١٢/٣	٢٠١١/٣	٢٠١٢/٣	٢٠١١/٣	
٩٥,١٧	٩٥,٧٠	٩٥,٠٤	٩٥,٣٥	٩٣,١٣	٩٤,٨٨	٩٥,٨٤	٩٦,٤٤	معدل الاحتفاظ
١٥,٣٥	١٤,٢١	١٢,٤٨	١٢,٣٤	١٤,٥٦	١٠,٤٠	٢٠,٠٣	١٨,٠٣	معدل العمولات وتكاليف الانتاج
١١,٣٤	١١,١٩	٧,٤٥	٧,٨٤	١٣,١٢	١١,٧٦	١٧,٠٦	١٦,٥٤	معدل المصروفات العمومية

- تأمينات الممتلكات

%

الاجمالي		قطاع خاص أجنبي		قطاع خاص مصري		قطاع الاعمال العام		البيان
٢٠١٢/٣	٢٠١١/٣	٢٠١٢/٣	٢٠١١/٣	٢٠١٢/٣	٢٠١١/٣	٢٠١٢/٣	٢٠١١/٣	
٧٣,٨٧	٨٩,١٩	٥٣,٨٤	٥٢,٩٣	٥٩,٩٨	٥٨,٧٢	٨٦,٣٧	١١٣,١٨	معدل الخسارة
٥٠,٥٩	٥٤,٩٠	٥٢,١٦	٥٨,٥٨	٤٦,١٨	٥١,٢٣	٥١,٦٠	٥٤,٦٣	معدل الاحتفاظ
١٥,٩٦	١٤,٠٣	١٨,٩٤	١٦,٨٤	١٧,٢٦	١٧,٣١	١٤,٢٩	١١,٧٩	معدل العمولات وتكاليف الانتاج
٩,٩٩	٩,٤١	١٠,٠٢	٩,٩٧	٩,٩٤	١٠,١١	٩,٩٩	٨,٩٤	معدل المصروفات العمومية

* معدل المصروفات العمومية = المصروفات العمومية / إجمالي الاقساط

* معدل الخسارة = التعويضات التحميلية عن صافي العمليات / الاقساط المكتسبة عن صافي العمليات

* معدل الاحتفاظ = صافي الاقساط / إجمالي الاقساط

* معدل العمولات وتكاليف الانتاج = إجمالي العمولات وتكاليف الانتاج / إجمالي الاقساط

/ / / / بيان بالوثائق المعتمدة خلال الفترة من

- تأمينات الأشخاص

الاجمالي		قطاع خاص أجنبي		قطاع خاص مصري		قطاع الاعمال العام		الفروع
٢٠١٢/٣	٢٠١١/٣	٢٠١٢/٣	٢٠١١/٣	٢٠١٢/٣	٢٠١١/٣	٢٠١٢/٣	٢٠١١/٣	
٧٧	١٤	٥٤	٦	١٤	٧	٩	١	جماعية
٥	٢	٥	٢		٠	٠	٠	فردية
٨٢	١٦	٥٩	٨	١٤	٧	٩	١	الاجمالي

- تأمينات الممتلكات

الاجمالي		قطاع خاص أجنبي		قطاع خاص مصري		قطاع الاعمال العام		الفروع
٢٠١٢/٣	٢٠١١/٣	٢٠١٢/٣	٢٠١١/٣	٢٠١٢/٣	٢٠١١/٣	٢٠١٢/٣	٢٠١١/٣	
٠	١		١					النقل البحري
٢	٠	١		١		٠		إنتمان
٠	٠							السيارات التكميلية
٢	٠	٢						جميع الاخطار
١	٢	١			٢			الهندسى
١٩	٨	١٥	٢	٤	٣		٣	الحوادث
٠	١		١					الطبي
٢٤	١٢	١٩	٤	٥	٥	٠	٣	الاجمالي

الشكاوى الواردة للهيئة ضد شركات التأمين وصناديق التأمين الحكومية

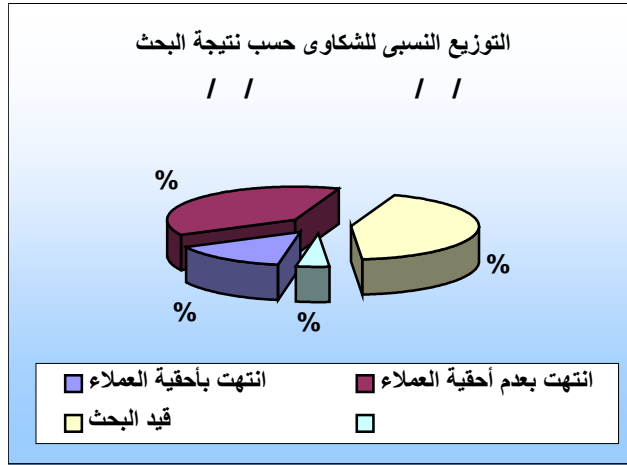
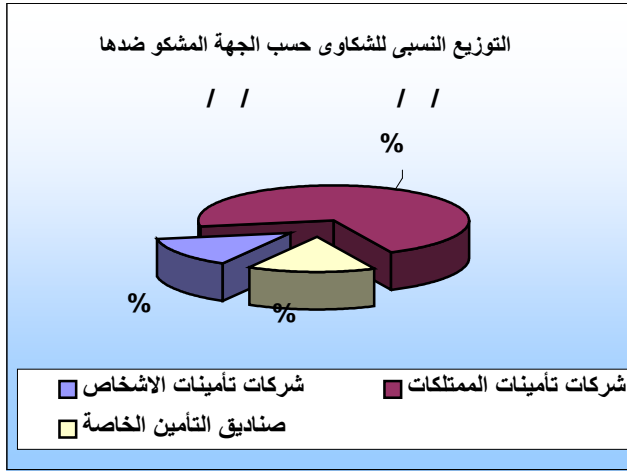
/ / / /

شكاوى قيد البحث ٢٠١٢/٠٣/٣١	انتهت بعدم أحقية العملاء	انتهت بأحقية	شكاوى قيد البحث ٢٠١١/١٢/٣١	
				مصر للتأمين
				مصر لتأمينات الحياة
				قناة السويس للتأمين
				المهندس للتأمين
				الدلتا للتأمين
				المجموعة العربية المصرية للتأمين
				تشارتس ليجيبت للتأمين
				الجمعية المصرية للتأمين التعاونى
				الفرعونية الامريكية لتأمينات الحياة (اليكو)
				التجارى الدولى للتأمين على الحياة
				ان اس جى بى لتأمينات الحياة
				رويال للتأمين
				الليانز للتأمين -
				الليانز لتأمينات الحياة -
				بيت التأمين المصرى السعودى
				ايس لتأمينات الحياة
				المصرية للتأمين التكافلى -
				المصرية للتأمين التكافلى - حياة
-				اروب للتأمين على الحياة -
				اروب لتأمينات الممتلكات والمسئوليات
				وثاق للتأمين التكافلى
				اسكان للتأمين
				المشرق العربى للتأمين التكافلى -
				سوليدرتى للتكافل العائلى
				بوبا ايجيبت للتأمين
-				صندوق التأمين التعاونى على مراكب الصيد
				- السيارات الاجبارى

الشكاوى الواردة للهيئة

// // // //

شكاوى قيد البحث ٢٠١٢/٠٣/٣١	انتهت بعدم أحقية العملاء	انتهت بأحقية	شكاوى قيد البحث ٢٠١١/١٢/٣١	الجهة
				شركات تأمينات الاشخاص
				شركات تأمينات الممتلكات
				صناديق التأمين الخاصة



توزيع الشكاوى ضد شركات التأمين (تأمينات الممتلكات) على فروع التأمين

شكاوى قيد البحث ٢٠١٢/٠٣/٣١	انتهت بعدم أحقية العملاء	انتهت بأحقية	شكاوى قيد البحث // //	فروع التأمين
				السيارات التكميلية
				السيارات الاجبارى
-	-	-		الحريق والسطو
-				
-				الهندسى

نشاط التسجيل والتراخيص

- الاشخاص الاعتبارية

السارى فى ٢٠١٢/٠٣/٣١	المشطوب	قيد جديد	السارى فى ٢٠١١/١٢/٣١	البيان
٢٨	٠	٠	٢٨	شركات التأمين
١	٠	٠	١	جمعيات التأمين التعاونى
٣٣	٠	١	٣٢	شركات الوساطة والسمسرة فى التأمين
٤٣	٠	٠	٤٣	خبراء المعاينة وتقدير الاضرار
١٠	٠	٠	١٠	خبراء التأمين الاستشاريين

- الاشخاص الطبيعيين

السارى فى ٢٠١٢/٠٣/٣١	المشطوب	إعادة قيد	قيد جديد	السارى فى ٢٠١١/١٢/٣١	البيان
٥٩١٠	٧٧	٨٠	١٨٠	٥٧٢٧	وسطاء التأمين
٥٢٠	١٢	٦	١٠	٥١٦	خبراء المعاينة وتقدير الاضرار
٣٠٠	٠	٠	٢	٢٩٨	خبراء التأمين الاستشاريين
٢٠	٠	٠	٠	٢٠	الخبراء الاكثوريون

الهيئة العامة للرقابة المالية

القرية الذكية: مبنى ٥أ - ٨٤ب. الكيلو ٢٨ طريق مصر/ إسكندرية الصحراوى

تليفون: +٢٠٢ ٣٥٣٧٠٠٤٠ فاكس: +٢٠٢ ٣٥٣٧٠٠٤١ الرمز البريدي: ١٢٥٧٧

بريد إلكترونى: info@efsa.gov.eg الموقع الإلكتروني: www.efsa.gov.eg