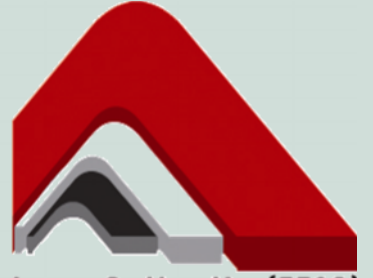


الهيئة العامة
للرقابة المالية

Egyptian Financial Supervisory Authority (EFSA)



النشرة ربع السنوية



لمؤشرات نشاط التأمين



/ / / /



هيكل سوق التأمين في ٣١ / ١٢ / ٢٠١١ طبقاً لنوع النشاط *

م	اسم الشركة	نوع النشاط
	قناة السويس	تأمينات الاشخاص + تأمينات الممتلكات
	المهندس	تأمينات الاشخاص + تأمينات الممتلكات
		تأمينات الاشخاص + تأمينات الممتلكات
	مصر لتأمينات الحياة	تأمينات الاشخاص
	الفرعونية الامريكية (اليكو)	تأمينات الاشخاص
		تأمينات الاشخاص
	البيانز لتأمينات الحياة -	تأمينات الاشخاص
	ايس لتأمينات الحياة	تأمينات الاشخاص
	ان اس جى بى لتأمينات الحياة	تأمينات الاشخاص
	المصرية للتأمين التكافلى حياة	تأمينات الاشخاص
	أروب للتأمين على الحياة	تأمينات الاشخاص
	سوليدرتى للتكافل العائلى -	تأمينات الاشخاص
	نايل فاميلى تكافل	تأمينات الاشخاص
	مصر للتأمين	تأمينات الممتلكات
	تشارتس ايجيبت للتأمين	تأمينات الممتلكات
	المجموعة العربية المصرية	تأمينات الممتلكات
	المصرية لضمان الصادرات	تأمينات الممتلكات
	الجمعية المصرية للتأمين التعاونى	تأمينات الممتلكات
	ايس للتأمين -	تأمينات الممتلكات
	رويال للتأمين	تأمينات الممتلكات
	البيانز للتأمين -	تأمينات الممتلكات
	بيت التأمين المصرى السعودى	تأمينات الممتلكات
	بوبا ايجيبت	تأمينات الممتلكات
	المصرية للتأمين التكافلى ممتلكات	تأمينات الممتلكات
	وثاق للتأمين التكافلى	تأمينات الممتلكات
	إسكان للتأمين	تأمينات الممتلكات
	أروب لتأمينات الممتلكات	تأمينات الممتلكات
	نايل جينرال تكافل	تأمينات الممتلكات
	المشرق العربى للتأمين التكافلى	تأمينات الممتلكات

* - بشأن تعديل بعض أحكام قانون تأمينات الاشخاص عن نشاط تأمينات الممتلكات وأعطى مهلة سنتين ويجوز مدها لمدة مماثلة بناء على مبررات معقولة .

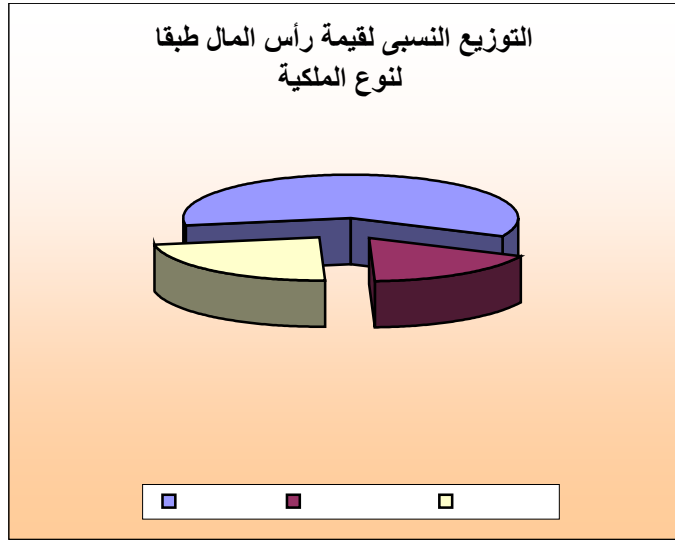
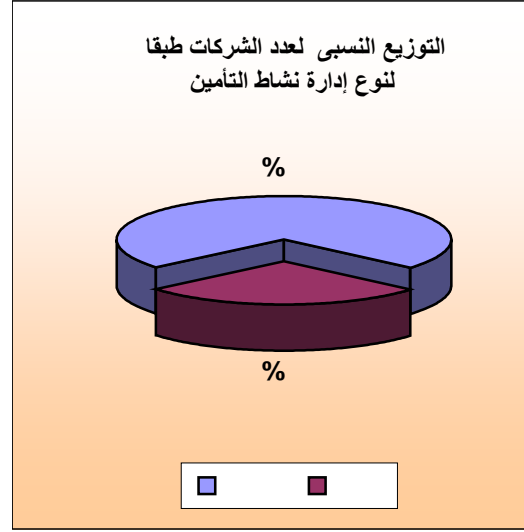
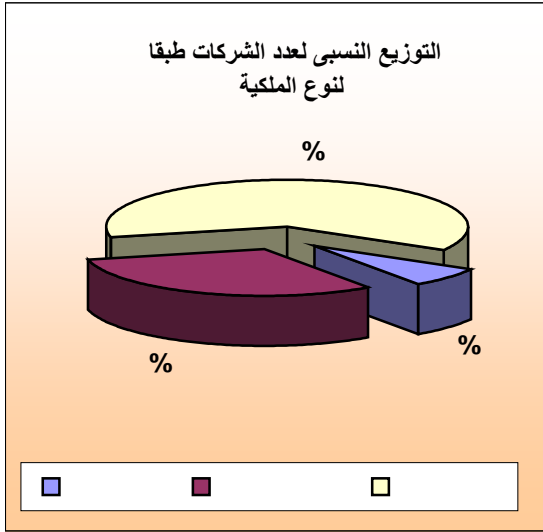
هيكل سوق التأمين في ٣١ / ١٢ / ٢٠١١ طبقاً للنسبة الحاكمة لرأس المال

القيمة بالمليون جنيه

م	اسم الشركة	رأس المال المدفوع *
	مصر للتأمين	٢٠٠٠
	مصر لتأمينات الحياة	١٠٠٠
		٣٠٠٠
	قناة السويس	١٠٩
	المهندس	٧٥
		٩٠
	المصرية لضمان الصادرات	٢٥٠
	الجمعية المصرية للتأمين التعاوني	٣٠
	رويال للتأمين	٦٠
	المصرية للتأمين التكافلي ممتلكات	١٠٠
	المصرية للتأمين التكافلي حياة	١٠٠
	إسكان للتأمين	٧٥
		٨٨٩
	تشارتس ايجيبت للتأمين	٦٠
	المجموعة العربية المصرية	١٠٠
	الفرعونية الامريكية (اليكو)	٧٠
		٨٠
	ايس للتأمين -	٦٠
	اليانز للتأمين -	٦٠
	اليانز لتأمينات الحياة -	١٠٠
	بيت التأمين المصري السعودي	٦٠
	ان اس جى بى لتأمينات الحياة	٦٠
	ايس لتأمينات الحياة	١٢٦,٧
	بوبا ايجيبت	٦٠
	وثاق للتأمين التكافلي	٤٠
	أروب للتأمين على الحياة	٥٥
	أروب لتأمينات الممتلكات	٥٥
	سوليدرتى للتكافل العائلي -	٤٠
	نايل جينرال تكافل	٣٠
	نايل فاميلى تكافل	٣٣
	المشرق العربي للتأمين التكافلي	٥٠
		١١٤٠

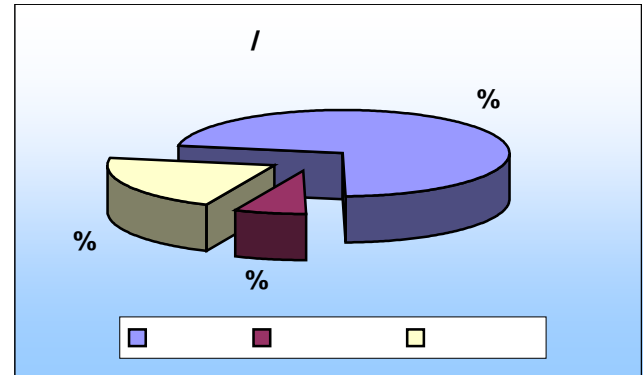
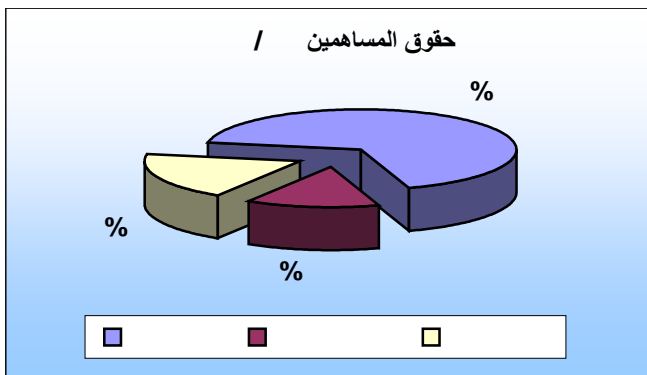
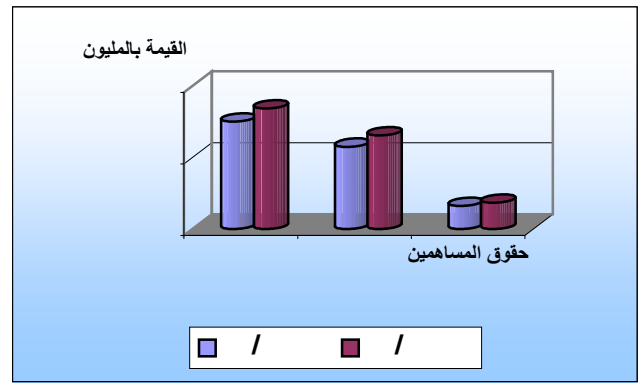
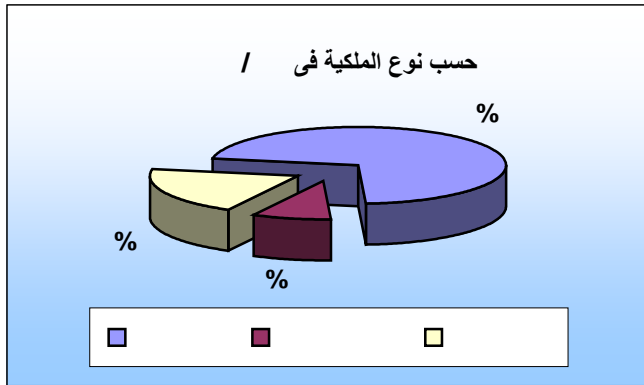
* - بشأن تعديل بعض أحكام قانون
 لشركة التأمين عن مليون جنيه والمدفوع منه عن النصف عند التأسيس ويجب أن يتم سداد باقى رأس المال المصدر خلال خمس سنوات من تاريخ الترخيص
 () ألا يقل رأس المال المدفوع لجمعيات التأمين التعاوني عن مليون جنيه
 - إشتراطت اللائحة التنفيذية للقانون
 () ألا يقل رأس المال المدفوع لجمعيات التأمين التعاوني عن مليون جنيه

هيكل سوق التأمين في ٣١ / ١٢ / ٢٠١١



القيمة بالمليون جنيه مصرى

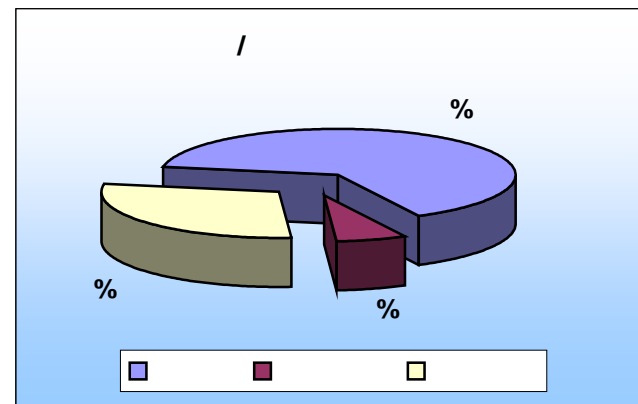
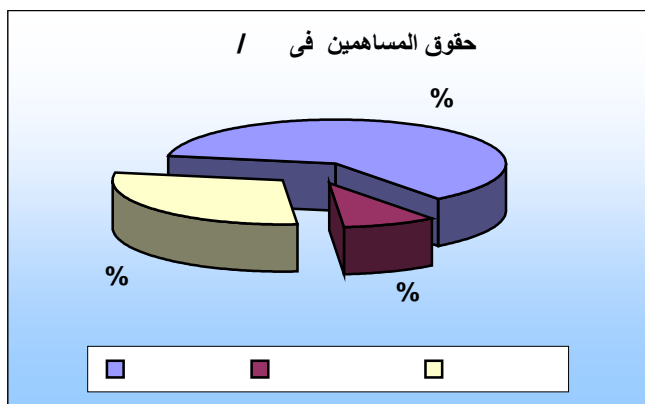
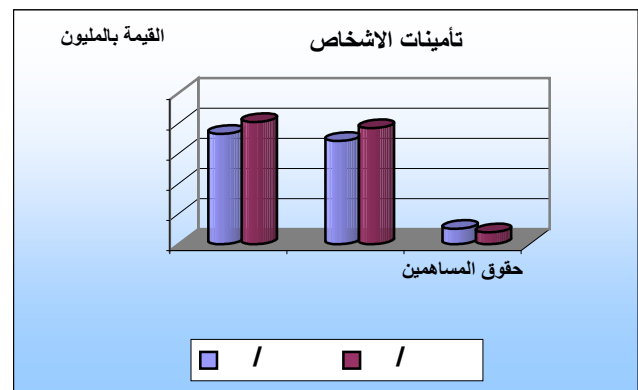
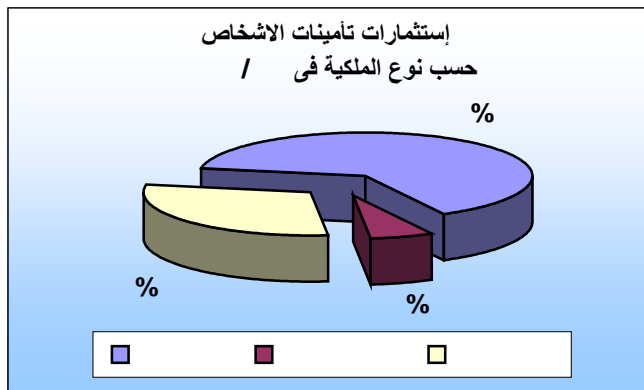
نسبة التطور %	الاجملى		قطاع خاص أجنبى		قطاع خاص مصرى		قطاع الاعمال العام		البيان
	٢٠١٠/١٢	٢٠٠٩/١٢	٢٠١٠/١٢	٢٠١٠/١٢	٢٠١٠/١٢	٢٠١٠/١٢	٢٠١١/١٢	٢٠١٠/١٢	
٣١,٩	٦٠١	٤٥٦	٣٥٩	٢٧١	٩١	٧٩	١٥٢	١٠٥	الاصول النقدية بالصندوق ولدى البنوك
١٢,٢	٣٣٦٨٦	٣٠٠٢٢	٦٧١٣	٥٥٣٢	٢٩٢٦	٢٤٤٩	٢٤٠٤٧	٢٢٠٤١	الاستثمارات
١١,٣	٣١٤٨	٢٨٢٨	٧١٩	٧١٤	٥٨٥	٤٣١	١٨٤٤	١٦٨٤	مدينون متنوعون
٢١,٧	٤٠٨	٣٣٥	١٠٣	١٠٠	١٥٠	١٠٥	١٥٤	١٣٠	اصول ثابتة
١٢,٥	٣٧٨٤٣	٣٣٦٤١	٧٨٩٤	٦٦١٨	٣٧٥٢	٣٠٦٤	٢٦١٩٧	٢٣٩٥٩	إجمالى الاصول
									الخصوم
١٣,٩	٢٦١٩٦	٢٢٩٩٣	٥٥٦٤	٤٥٨٥	١٨٢٠	١٥٢٠	١٨٨١٢	١٦٨٨٨	حقوق حملة الوثائق
٥,٨	٣٨٣٤	٣٦٢٥	٨٧٢	٧٤٣	٨٢٧	٦٧٩	٢١٣٤	٢٢٠٣	داننون متنوعون
١٢,٢-	٤٥٧	٥٢٠	٧٣	٥٩	٧٥	٧٩	٣٠٩	٣٨٣	مخصصات أخرى
١٣,١	٧٣٥٦	٦٥٠٣	١٣٨٤	١٢٣٢	١٠٣٠	٧٨٧	٤٩٤١	٤٤٨٤	حقوق المساهمين
١٢,٥	٣٧٨٤٣	٣٣٦٤١	٧٨٩٤	٦٦١٨	٣٧٥٢	٣٠٦٤	٢٦١٩٧	٢٣٩٥٩	إجمالى الخصوم



- تأمينات الاشخاص

القيمة بالمليون جنيه مصرى

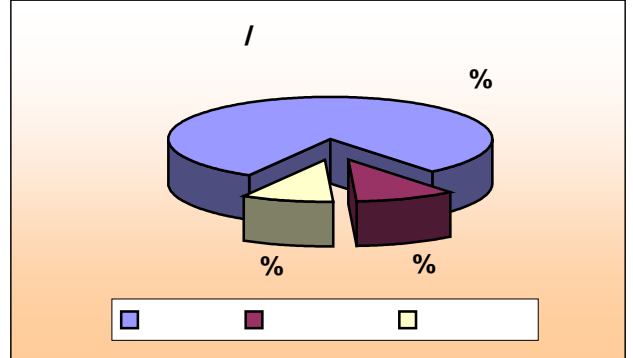
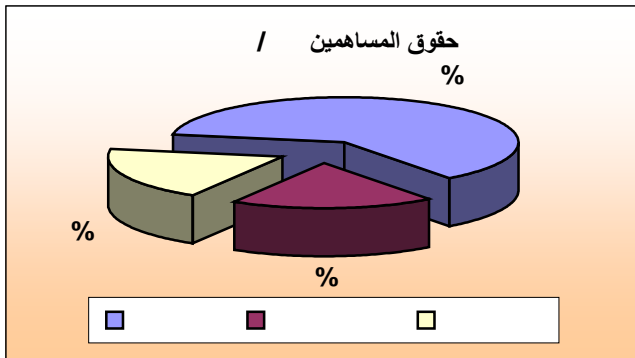
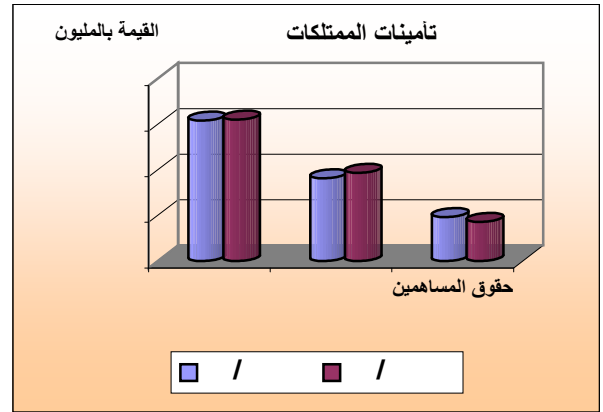
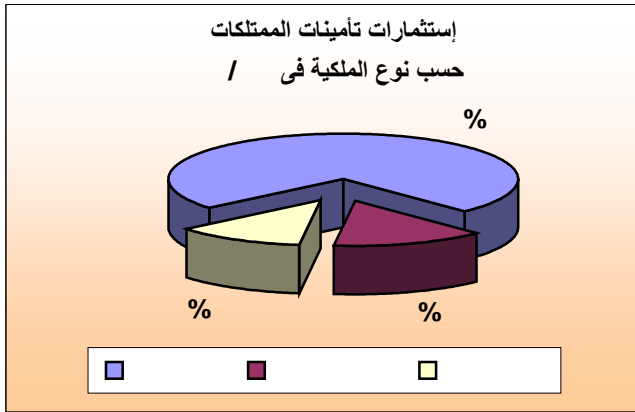
نسبة التطور %	الاجمالى		قطاع خاص اجنبى		قطاع خاص مصرى		قطاع الاعمال العام		البيان
	٢٠١١/١٢	٢٠١٠/١٢	٢٠١١/١٢	٢٠١٠/١٢	٢٠١١/١٢	٢٠١٠/١٢	٢٠١١/١٢	٢٠١٠/١٢	
(٢٤,٢)	١٨٧	٢٤٦	٧٨	١٥٨	١٨	١٥	٩١	٧٤	الاصول النقدية بالصندوق ولدى البنوك
١٠,٨	٢٠٢٣٦	١٨٢٧٠	٥٩٥٦	٥٢٣٤	١٢٢٦	١٠٦٠	١٣٠٥٣	١١٩٧٥	الاستثمارات
٣٩,٧	١٠٩٣	٧٨٢	٣٢٢	٣٠٠	٧٣	٥٦	٦٩٨	٤٢٦	مدينون متنوعون
(٢,٨)	٧٩	٨٢	٣٩	٤٦	٢٣	١٨	١٧	١٨	اصول ثابتة
١١,٤	٢١٥٩٥	١٩٣٨٠	٦٣٩٥	٥٧٣٨	١٣٤٠	١١٤٩	١٣٨٦٠	١٢٤٩٣	إجمالى الاصول
١٢,٣	١٩٢٠١	١٧١٠٤	٥٥٥٩	٤٨٠٥	١٢٢٤	١٠٧٦	١٢٤١٨	١١٢٢٤	الخصوم حقوق حملة الوثائق
(١٩٧,١)	٣٥٧	(٣٦٧)	٢٢٩	٢٩٨	(٥٩)	(٥١)	١٨٦	(٦١٤)	داننون متنوعون
(٢٣,٢)	٩٥	١٢٤	٤١	٤٠		١	٥٥	٨٣	مخصصات أخرى
(٢٢,٩)	١٩٤٢	٢٥١٩	٥٦٦	٥٩٦	١٧٤	١٢٣	١٢٠١	١٨٠١	حقوق المساهمين
١١,٤	٢١٥٩٥	١٩٣٨٠	٦٣٩٥	٥٧٣٨	١٣٤٠	١١٤٩	١٣٨٦٠	١٢٤٩٣	إجمالى الخصوم



تأمينات الممتلكات -

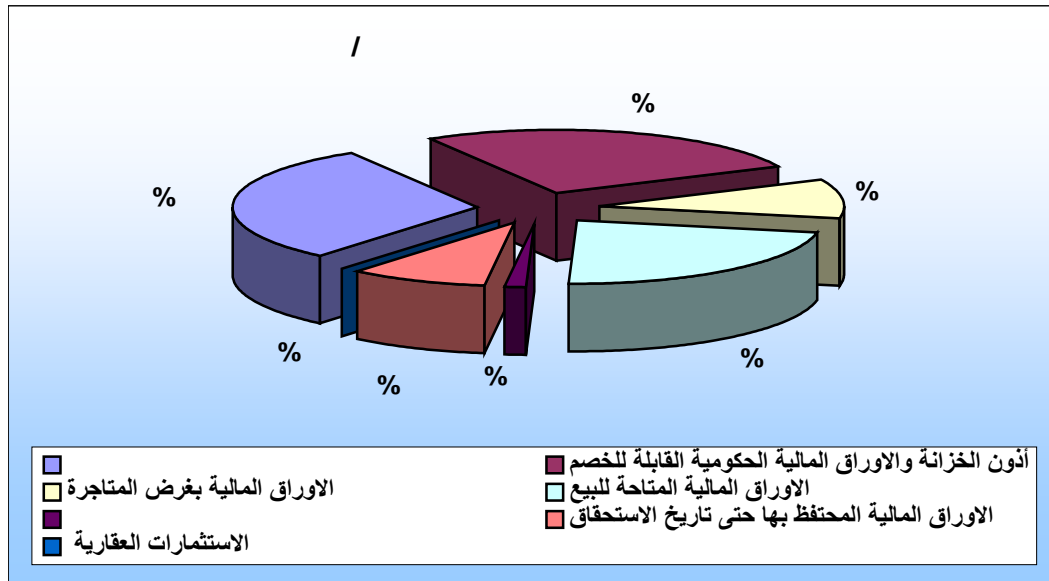
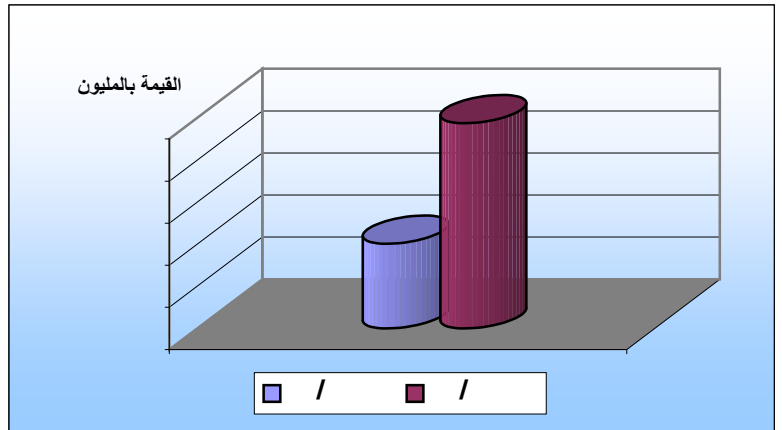
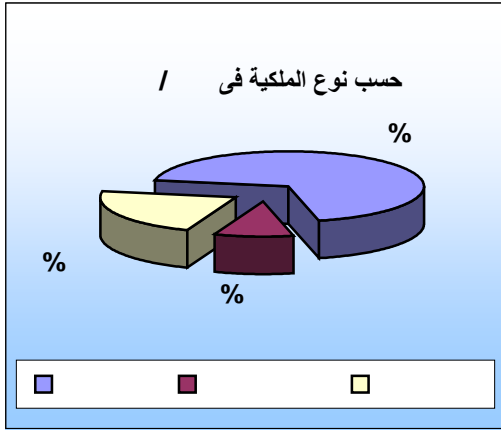
القيمة بالمليون جنيه مصرى

نسبة التطور %	الاجمالى		قطاع خاص أجنبي		قطاع خاص مصرى		قطاع الاعمال العام		البيان
	٢٠١٠/١٢	٢٠٠٩/١٢	٢٠١٠/١٢	٢٠١٠/١٢	٢٠١٠/١٢	٢٠١٠/١٢	٢٠١١/١٢	٢٠١٠/١٢	
١٣,٢	٤٠١	٣٥٥	٢١٧	٢٠١	١٠٠	٧٦	٨٥	٧٨	الاصول النقدية بالصندوق ولدى البنوك
٠,٧	١٥٥٢٣	١٥٤١٦	١٨٦٢	١٤٧٩	٢١٧٧	١٨٦٥	١١٤٨٣	١٢٠٧٢	الاستثمارات
(١,٤)	٢٣٣٤	٢٣٦٥	٣٥٢	٤١٩	٧٢٠	٥٢٩	١٢٦١	١٤١٨	مدينون متنوعون
٣,٨	٣٣٩	٣٢٦	٥٧	٥٨	١٥٥	١٣٢	١٢٦	١٣٦	اصول ثابتة
٠,٧	١٨٥٩٦	١٨٤٦٣	٢٤٨٨	٢١٥٦	٣١٥٢	٢٦٠٣	١٢٩٥٦	١٣٧٠٤	إجمالى الاصول
									الخصوم
٦,٤	٩٦٧٦	٩٠٩٢	٨٨٣	٧٦٠	٩٧٢	٧٤٤	٧٨٢١	٧٥٨٨	حقوق حملة الوثائق
٢,١	٤٢٨٩	٤٢٠١	٧٣٧	٥٧٤	١٢٨٨	٨٧٨	٢٢٦٤	٢٧٤٩	دائنون متنوعون
(٢,٨)	٣٢٤	٣٣٣	٤١	٣٣	٧٦	٧٤	٢٠٧	٢٢٧	مخصصات أخرى
(١٠,٩)	٤٣٠٨	٤٨٣٦	٨٢٧	٧٨٩	٨١٦	٩٠٧	٢٦٦٥	٣١٤١	حقوق المساهمين
٧,	١٨٥٩٦	١٨٤٦٣	٢٤٨٨	٢١٥٦	٣١٥٢	٢٦٠٣	١٢٩٥٦	١٣٧٠٤	إجمالى الخصوم



القيمة بالمليون جنيه مصرى

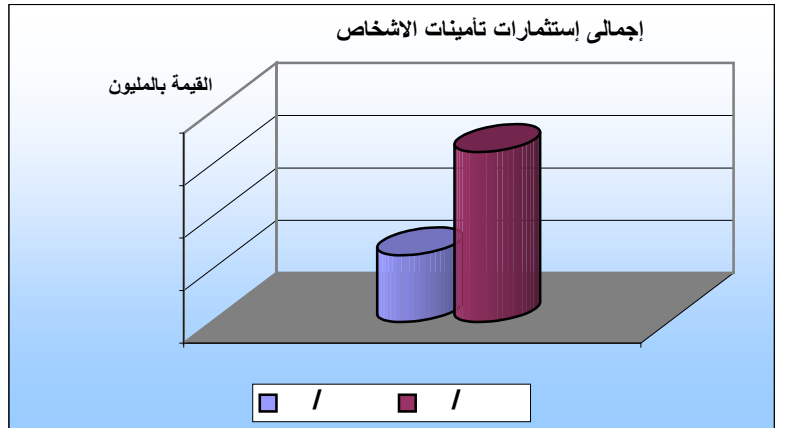
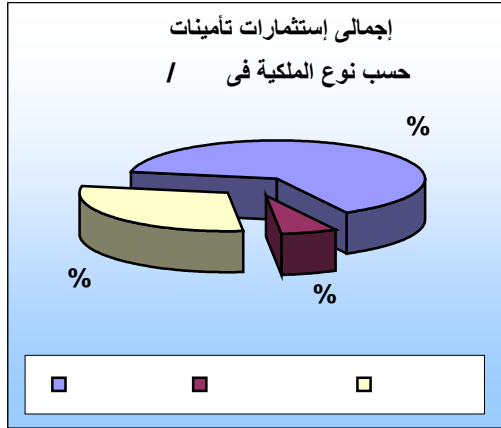
نسبة التطور %	الاجملى		قطاع خاص أجنبى		قطاع خاص مصرى		قطاع الاعمال العام		قنوات الاستثمار
	٢٠١١/١٢	٢٠١٠/١٢	٢٠١١/١٢	٢٠١٠/١٢	٢٠١١/١٢	٢٠١٠/١٢	٢٠١١/١٢	٢٠١٠/١٢	
٣,٩	١٠٨٧٤	١٠٤٦١	١٤٣٥	١٣١٩	١١١٥	١٠٥١	٨٣٢٤	٨٠٩١	ودائع ثابتة بالبنوك
٨٩,٣	٩٤٨٨	٥٠١١	١٢١٥	٤٥٨	٤٨٤	١٩٥	٧٧٨٩	٤٣٥٨	أذون الخزانة والاوراق المالية الحكومية القابلة للخصم
٢٠,٨	٣٦١٩	٢٩٩٥	٣٣٨٤	٢٨٠٨	٢٣٥	١٨٧	٠	٠	الاوراق المالية بغرض المتاجرة
٤,٥	٧٩٦٠	٨٣٣٣	٥١٨	١٨٧	١٤١	١٢٠	٧٣٠٠	٨٠٢٥	الاوراق المالية المتاحة للبيع
٥٣,٠	٤٩٦	٣٢٤	١١٦	٢٢	١٤	١٣	٣٦٥	٢٨٨	القروض
١٤,٨	٣٢٨٠	٢٨٥٨	١١٤٣	٧٢٦	١٤٠١	٨٧٢	٧٣٦	١٢٥٩	الاوراق المالية المحتفظ بها حتى تاريخ الاستحقاق
٥,٧	٤٢	٤٠	٠,٧	١٢	١٣	١٠	٢٢	١٩	الاستثمارات العقارية
١٩,١	٣٥٧٥٩	٣٠٠٢٢	٧٨١٨	٥٥٣٢	٣٤٠٤	٢٤٤٩	٢٤٥٣٧	٢٢٠٤١	إجمالى الاستثمارات



- تأمينات الاشخاص

القيمة بالمليون جنيه مصرى

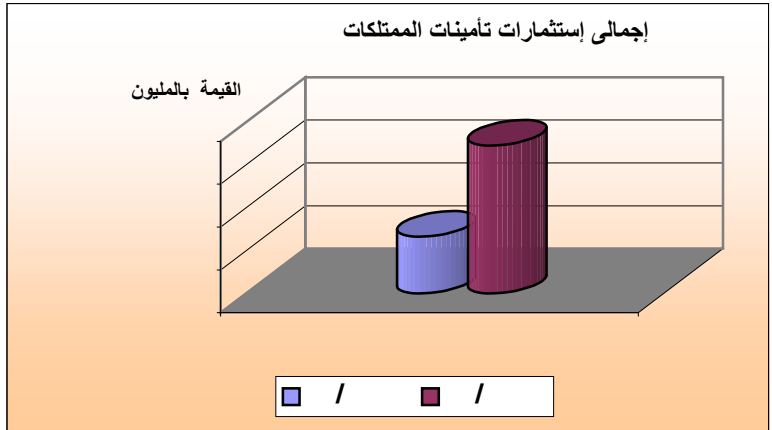
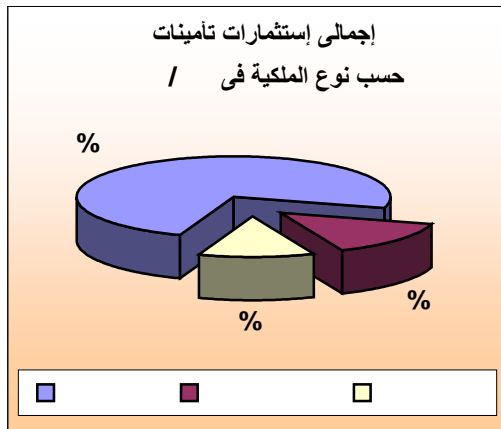
نسبة التطور %	الاجملى		قطاع خاص أجنبى		قطاع خاص مصرى		قطاع الاعمال العام		قنوات الاستثمار
	٢٠١١/١٢	٢٠١٠/١٢	٢٠١١/١٢	٢٠١٠/١٢	٢٠١١/١٢	٢٠١٠/١٢	٢٠١١/١٢	٢٠١٠/١٢	
٨,٦	٥٠٨٠	٤٦٧٧	٧٨٠	٧٩٥	٣١٣	٢٩٠	٣٩٨٧	٣٥٩١	ودائع ثابتة بالبنوك
٥٩,٣	٥٢١٩	٣٢٧٦	٥١٥	١٩٧	١٦٥	٥٢	٤٥٣٩	٣٠٢٧	أذون الخزانة والاوراق المالية الحكومية القابلة للخصم
٣,٨	٣٤٩٠	٣٣٦١	٣٣٤٦	٣٢٦٩	١٤٤	٩٢	٠	٠	الاوراق المالية بغرض المتاجرة
(١٠,٥)	٤١٣٢	٤٦١٤	٣٣٧	١٥٢	٠,٦	٠,٩	٣٧٨٩	٤٤٥٣	الاوراق المالية المتاحة للبيع
١٩,٦	٤٨١	٤٠٢	١١٦	٩١	١٤	١٥	٣٥٠	٢٩٦	القروض
(٥,٦)	١٨١٠	١٩١٧	٨٦٢	٧٣٠	٥٨٢	٥٩٩	٣٦٧	٥٨٧	الاوراق المالية المحتفظ بها حتى تاريخ الاستحقاق
٥,٨	٢٤	٢٣	٠	٠	٠,٢	٠,٣	٢٢	٢١	الاستثمارات العقارية
١٠,٨	٢٠٢٣٦	١٨٢٧٠	٥٩٥٦	٥٢٣٤	١٢٢٦	١٠٦٠	١٣٠٥٣	١١٩٧٥	إجمالى الاستثمارات



- تأمينات الممتلكات

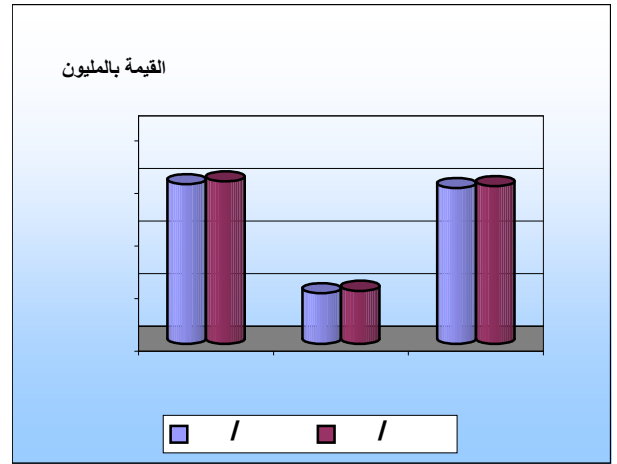
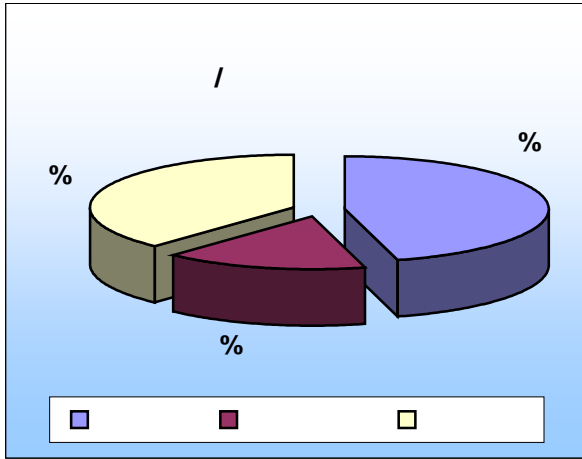
القيمة بالمليون جنيه مصرى

نسبة التطور %	الاجملى		قطاع خاص أجنبى		قطاع خاص مصرى		قطاع الاعمال العام		قنوات الاستثمار
	٢٠١١/١٢	٢٠١٠/١٢	٢٠١١/١٢	٢٠١٠/١٢	٢٠١١/١٢	٢٠١٠/١٢	٢٠١١/١٢	٢٠١٠/١٢	
(٩,٢)	٥٧٩٤	٦٣٨٤	٦٥٥	٥٣٤	٨٠٢	٧٩٣	٤٣٣٧	٥٠٥٦	ودائع ثابتة بالبنوك
٥٩,٩	٤٢٦٨	٢٦٦٩	٦٩٩	٤١٧	٣١٩	٦٩	٣٢٥٠	٢١٨٣	أذون الخزانة والاوراق المالية الحكومية القابلة للخصم
(٤٠,٧)	١٢٩	٢١٨	٣٨	٦٠	٩١	١٥٨	٠	٠	الاوراق المالية بغرض المتاجرة
(١٦,٠)	٣٨٢٨	٤٥٥٨	١٨١	١٧٩	١٣٥	١٧٨	٣٥١١	٤٢٠١	الاوراق المالية المتاحة للبيع
(١٩,٢)	١٥	١٩	٠	٠	٠	٠	١٥	١٩	القروض
(٥,٥)	١٤٧٠	١٥٥٦	٢٨١	٢٨٢	٨١٩	٦٦١	٣٧٠	٦١٣	الاوراق المالية المحتفظ بها حتى تاريخ الاستحقاق
٢٧,٧	١٨	١٤	٠,٧	٠,٧	١١	٠,٧	٠	٠	الاستثمارات العقارية
٠,٧	١٥٥٢٣	١٥٤١٦	١٨٦٢	١٤٧٩	٢١٧٧	١٨٦٥	١١٤٨٣	١٢٠٧٢	إجمالى الاستثمارات



القيمة بالمليون جنيه مصرى

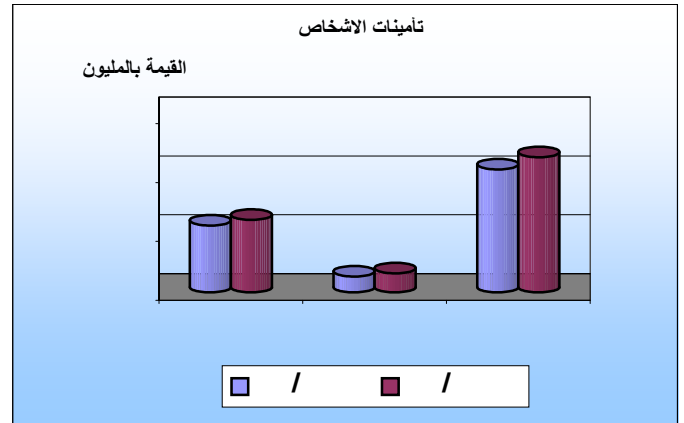
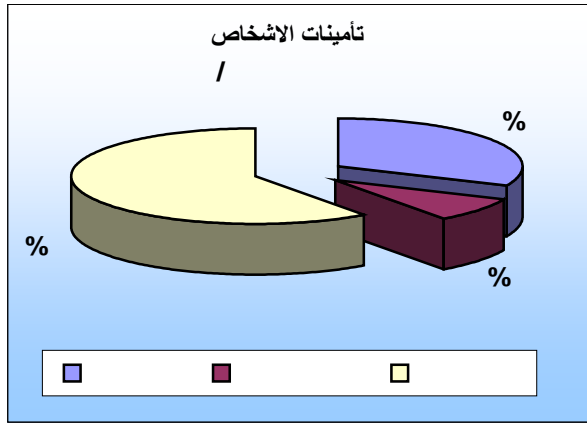
نسبة التطور %	الاجمالى		قطاع خاص أجنبى		قطاع خاص مصرى		قطاع الاعمال العام		البيان
	٢٠١١/١٢	٢٠١٠/١٢	٢٠١١/١٢	٢٠١٠/١٢	٢٠١١/١٢	٢٠١٠/١٢	٢٠١١/١٢	٢٠١٠/١٢	
٦,٩	٤٨٩٩	٤٥٨٢	١٨٦٥	١٧٩٤	٧٨٦	٧٠٢	٢٢٤٨	٢٠٨٧	الاقساط المباشرة
(١٤,٨)	٢٠٦	٢٤١	١٠	١٤	٠٧	٠٨	١٨٩	٢١٩	الاقساط الواردة
٥,٨	٥١٠٥	٤٨٢٣	١٨٧٥	١٨٠٨	٧٩٢	٧١٠	٢٤٣٧	٢٣٠٦	إجمالى الاقساط
١٦,٠	١٥٥٩	١٣٤٤	٣٧٦	٣٢٧	٢٨٩	٢٢٩	٨٩٤	٧٨٨	الاقساط الصادرة
١,٩	٣٥٤٦	٣٤٧٩	١٤٩٩	١٤٨١	٥٠٣	٤٨١	١٥٤٣	١٥١٨	صافى الاقساط



- تأمينات الاشخاص

القيمة بالمليون جنيه مصرى

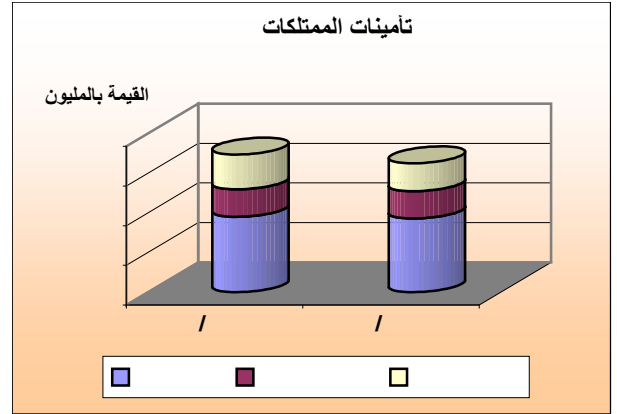
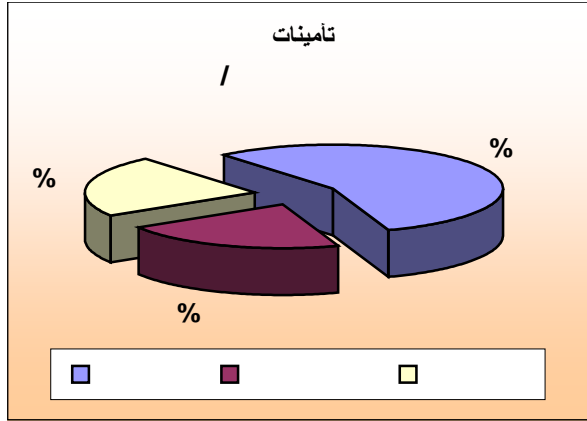
نسبة التطور %	الاجمالى		قطاع خاص أجنبى		قطاع خاص مصرى		قطاع الاعمال العام		البيان
	٢٠١١/١٢	٢٠١٠/١٢	٢٠١١/١٢	٢٠١٠/١٢	٢٠١١/١٢	٢٠١٠/١٢	٢٠١١/١٢	٢٠١٠/١٢	
١٠,٢	٢٠١١	١٨٢٤	١٢٠٤	١٠٩٤	١٧١	١٤٢	٦٣٦	٥٨٨	الاقساط المباشرة
١٦,٥	٢	١					٢	١	الاقساط الواردة
١٠,٢	٢٠١٢	١٨٢٥	١٢٠٤	١٠٩٤	١٧١	١٤٢	٦٣٧	٥٨٩	إجمالى الاقساط
١١,٧	٩٠	٨١	٥٧	٥٢	١٠	٠,٧	٢٣	٢٢	الاقساط الصادرة
١٠,٢	١٩٢٢	١٧٤٤	١١٤٧	١٠٤٣	١٦١	١٣٤	٦١٤	٥٦٧	صافى الاقساط



- تأمينات الممتلكات

القيمة بالمليون جنيه مصرى

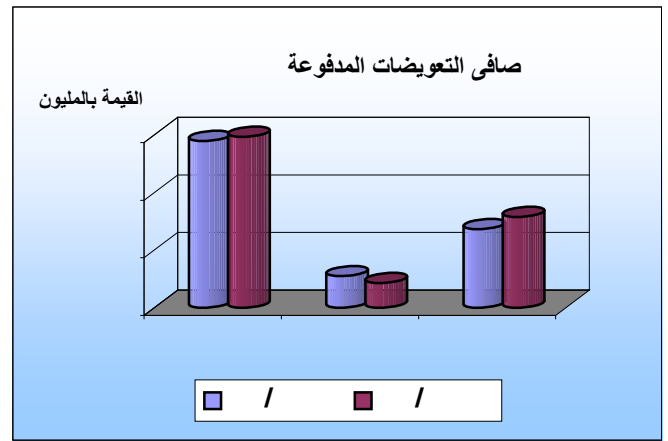
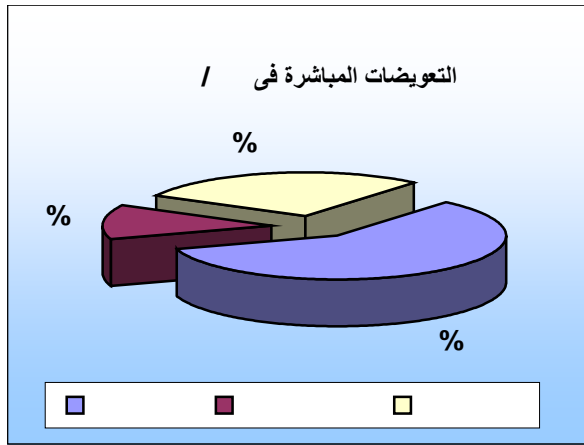
نسبة التطور %	الاجمالى		قطاع خاص أجنبى		قطاع خاص مصرى		قطاع الاعمال العام		البيان
	٢٠١١/١٢	٢٠١٠/١٢	٢٠١١/١٢	٢٠١٠/١٢	٢٠١١/١٢	٢٠١٠/١٢	٢٠١١/١٢	٢٠١٠/١٢	
٤,٧	٢٨٨٩	٢٧٥٨	٦٦١	٦٩٩	٦١٥	٥٦٠	١٦١٢	١٤٩٩	الأقساط المباشرة
(١٤,٩)	٢٠٤	٢٤٠	١٠	١٤	٧	٨	١٨٨	٢١٨	الأقساط الواردة
٣,٢	٣٠٩٣	٢٩٩٨	٦٧١	٧١٤	٦٢٢	٥٦٨	١٨٠٠	١٧١٧	إجمالى الأقساط
١٦,٣	١٤٦٩	١٢٦٣	٣١٩	٢٧٦	٢٧٩	٢٢١	٨٧١	٧٦٦	الأقساط الصادرة
٦,٤-	١٦٢٤	١٧٣٥	٣٥٢	٤٣٨	٣٤٢	٣٤٦	٩٢٩	٩٥١	صافى الأقساط



التعويضات

القيمة بالمليون جنيه مصرى

نسبة التطور %	الاجمالى		قطاع خاص أجنبى		قطاع خاص مصرى		قطاع الاعمال العام		البيان
	٢٠١١/١٢	٢٠١٠/١٢	٢٠١١/١٢	٢٠١٠/١٢	٢٠١١/١٢	٢٠١٠/١٢	٢٠١١/١٢	٢٠١٠/١٢	
٤٤,٧	٤٠٠٢	٢٧٦٥	١١٣٥	٧٧٢	٥١١	٤١١	٢٣٥٧	١٥٨١	التعويضات المباشرة
٤١,٢-	١١٣	١٩٢	٥	٤	٥	٤	١٠٣	١٨٤	التعويضات الواردة
٣٩,٢	٤١١٥	٢٩٥٦	١١٣٩	٧٧٦	٥١٦	٤١٥	٢٤٥٩	١٧٦٥	إجمالى التعويضات
١٩٥,٨	١٦٢٤	٥٤٩	٣٥١	٩٣	٣٠٠	١٤٠	٩٧٤	٣١٦	التعويضات الصادرة
٣,٤	٢٤٩٠	٢٤٠٧	٧٨٩	٦٨٣	٢١٦	٢٧٥	١٤٨٥	١٤٤٩	صافى التعويضات

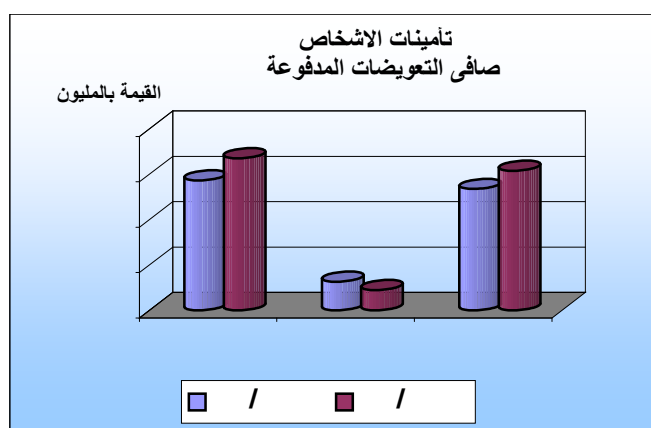
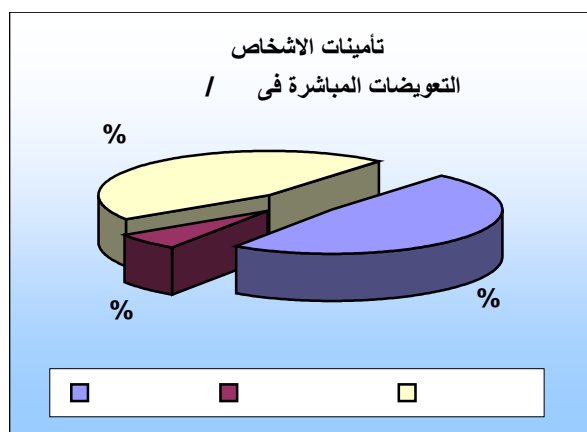


التعويضات

- تأمينات الأشخاص

القيمة بالمليون جنيه مصرى

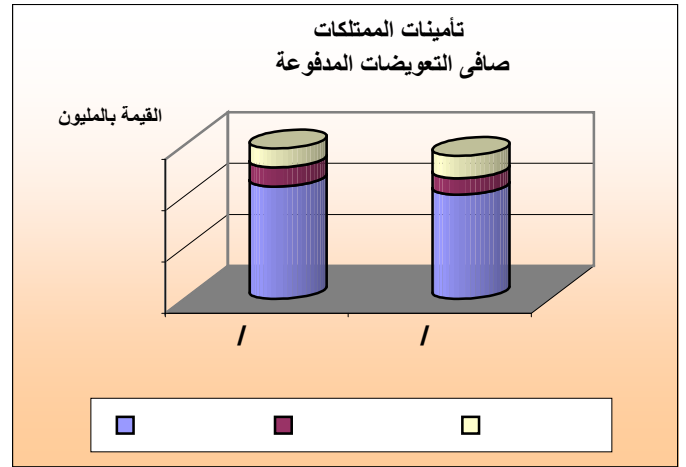
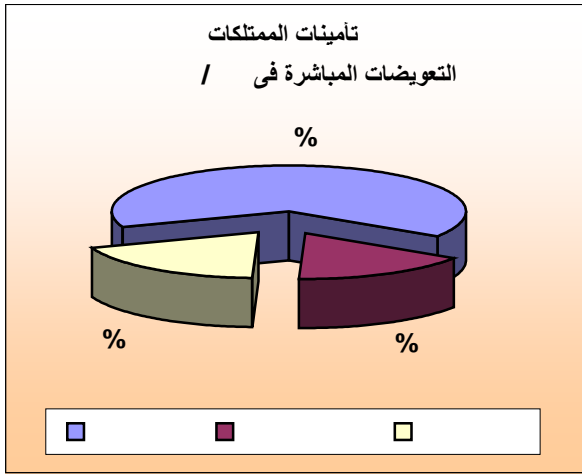
نسبة التطور %	الاجمالى		قطاع خاص أجنبى		قطاع خاص مصرى		قطاع الاعمال العام		البيان
	٢٠١١/١٢	٢٠١٠/١٢	٢٠١١/١٢	٢٠١٠/١٢	٢٠١١/١٢	٢٠١٠/١٢	٢٠١١/١٢	٢٠١٠/١٢	
١٢,٥	١٤٣٥	١٢٧٥	٦٥٠	٥٦٥	٩٢	١٣٠	٦٩٣	٥٨٠	التعويضات المباشرة
(٧,٤)	٢	٣					٢	٣	التعويضات الواردة
١٢,٥	١٤٣٧	١٢٧٨	٦٥٠	٥٦٥	٩٢	١٣٠	٦٩٥	٥٨٣	إجمالى التعويضات
٤١,٩	٦٤	٤٥	٣٥	٣٠	٠,٤	٠,٤	٢٥	١١	التعويضات الصادرة
١١,٤	١٣٧٣	١٢٣٣	٦١٤	٥٣٥	٨٨	١٢٥	٦٧١	٥٧٢	صافى التعويضات



- تأمينات الممتلكات

القيمة بالمليون جنيه مصرى

نسبة التطور %	الاجمالى		قطاع خاص أجنبى		قطاع خاص مصرى		قطاع الاعمال العام		البيان
	٢٠١٠/١٢	٢٠٠٩/١٢	٢٠١٠/١٢	٢٠١٠/١٢	٢٠١٠/١٢	٢٠١٠/١٢	٢٠١٠/١٢	٢٠١٠/١٢	
٧٢,٣	٢٥٦٧	١٤٩٠	٤٨٥	٢٠٨	٤١٨	٢٨١	١٦٦٤	١٠٠١	التعويضات المباشرة
(٤١,٦)	١١٠	١٨٩	٥	٤	٥	٤	١٠٠	١٨١	التعويضات الواردة
٥٩,٥	٢٦٧٧	١٦٧٩	٤٩٠	٢١١	٤٢٣	٢٨٦	١٧٦٤	١١٨٢	إجمالى التعويضات
٢٠٩,٦	١٥٦١	٥٠٤	٣١٥	٦٣	٢٩٦	١٣٦	٩٥٠	٣٠٥	التعويضات الصادرة
٤,٩-	١١١٧	١١٧٥	١٧٤	١٤٨	١٢٨	١٥٠	٨١٥	٨٧٧	صافى التعويضات

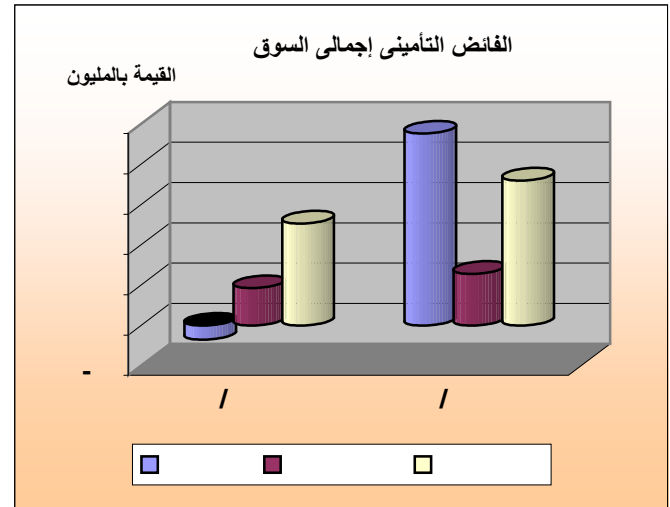
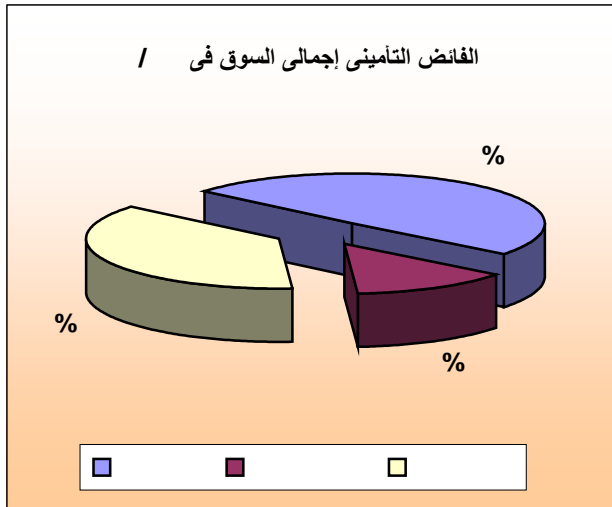
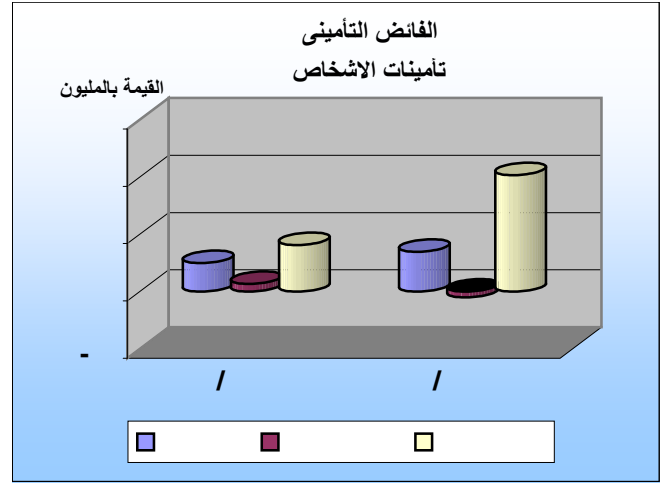
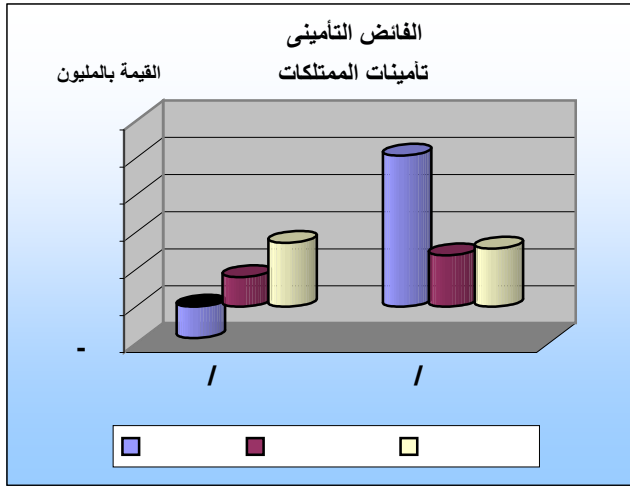


فائض النشاط التأميني *

القيمة بالمليون جنيه مصرى

نسبة التطور %	الاجملى		قطاع خاص أجنبي		قطاع خاص مصرى		قطاع الاعمال العام		البيان
	٢٠١١/١٢	٢٠١٠/١٢	٢٠١١/١٢	٢٠١٠/١٢	٢٠١١/١٢	٢٠١٠/١٢	٢٠١١/١٢	٢٠١٠/١٢	
٨١	١٣١	٧٢	١٠٢	٤١	(٥)	٧	٣٥	٢٥	تأمينات الاشخاص
٣٢٠	٣٥١	٨٤	٧٨	٨٦	٦٩	٤٠	٢٠٣	(٤٢)	تأمينات الممتلكات
٢٠٩	٤٨٢	١٥٦	١٨٠	١٢٧	٦٤	٤٦	٢٣٨	(١٧)	الاجملى

* فائض النشاط التأميني : هو الفائض الناتج من العمليات المباشرة المتعلقة بنشاط التأمين والواردة فى قائمة الايرادات والمصروفات



معدلات النشاط الفنية *

- تأمينات الأشخاص

%

الاجمالي		قطاع خاص أجنبي		قطاع خاص مصري		قطاع الاعمال العام		البيان
٢٠١١/١٢	٢٠١٠/١٢	٢٠١١/١٢	٢٠١٠/١٢	٢٠١١/١٢	٢٠١٠/١٢	٢٠١١/١٢	٢٠١٠/١٢	
٩٥,٥١	٩٥,٥٧	٩٥,٢٦	٩٥,٢٩	٩٤,٢٠	٩٤,٧٣	٩٦,٣٤	٩٦,٣٠	معدل الاحتفاظ
١٤,١٦	١٤,٥٥	١٢,٤٢	١٣,٩٣	١٤,٠٩	١٠,١٦	١٧,٤٥	١٦,٧٦	معدل العمولات وتكاليف الانتاج
١٠,٢٣	١١,٨٤	٧,٤٤	٨,٦٤	١٢,٥٤	١١,٥٨	١٤,٨٩	١٧,٨٤	معدل المصروفات العمومية

- تأمينات الممتلكات

%

الاجمالي		قطاع خاص أجنبي		قطاع خاص مصري		قطاع الاعمال العام		البيان
٢٠١١/١٢	٢٠١٠/١٢	٢٠١١/١٢	٢٠١٠/١٢	٢٠١١/١٢	٢٠١٠/١٢	٢٠١١/١٢	٢٠١٠/١٢	
٧٣,٤٠	٨٥,٠٩	٥٥,١١	٤٨,٧٤	٥٥,٣٨	٦٢,٤١	٨٧,٢٧	١٠٧,٥٥	معدل الخسارة
٥٢,٥٠	٥٧,٨٦	٥٢,٤٦	٦١,٣٧	٥٥,٠٨	٦٠,٩٨	٥١,٦٣	٥٥,٣٧	معدل الاحتفاظ
١٦,٣٢	١٥,٢٤	١٩,١٢	١٧,١٦	١٨,٣٨	١٩,١٠	١٤,٥٦	١٣,١٦	معدل العمولات وتكاليف الانتاج
٩,٩٤	٩,٧٨	١٠,٧٩	٩,٨٥	١٠,٦٨	١٠,٢٨	٩,٣٧	٩,٥٩	معدل المصروفات العمومية

* معدل المصروفات العمومية = المصروفات العمومية / إجمالي الاقساط

* معدل الخسارة = التعويضات التحميلية عن صافي العمليات / الاقساط المكتسبة عن صافي العمليات

* معدل الاحتفاظ = صافي الاقساط / إجمالي الاقساط

* معدل العمولات وتكاليف الانتاج = إجمالي العمولات وتكاليف الانتاج / إجمالي الاقساط

بيان بالوثائق المعتمدة خلال الفترة من / /

- تأمينات الاشخاص

الاجمالي	قطاع خاص أجنبي		قطاع خاص مصري		قطاع الاعمال العام		الفروع	
	٢٠١١/١٢	٢٠١٠/١٢	٢٠١١/١٢	٢٠١٠/١٢	٢٠١١/١٢	٢٠١٠/١٢		
١	٦	٠	٢	١	٤	٠	٠	جماعية
٢	١٦	١	١٥	١	٠	٠	١	فردية
٣	٢٢	١	١٧	٢	٤	٠	١	الاجمالي

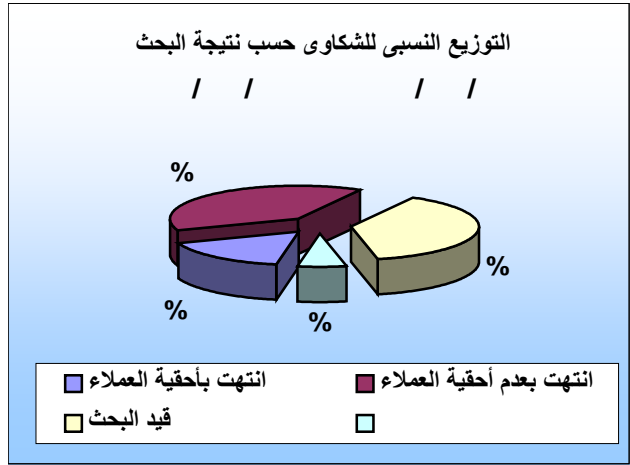
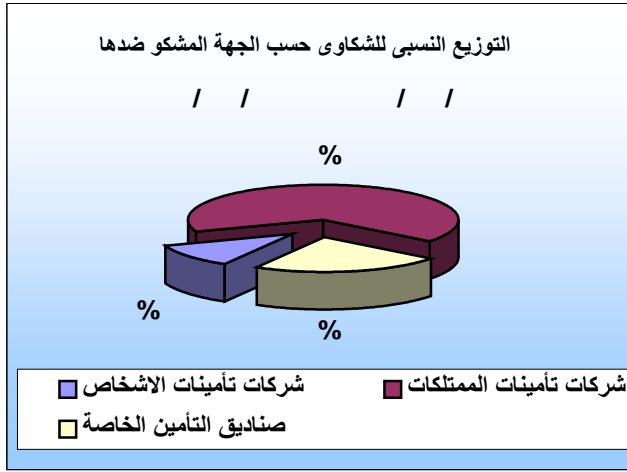
- تأمينات الممتلكات

الاجمالي	قطاع خاص أجنبي		قطاع خاص مصري		قطاع الاعمال العام		الفروع	
	٢٠١١/١٢	٢٠١٠/١٢	٢٠١١/١٢	٢٠١٠/١٢	٢٠١١/١٢	٢٠١٠/١٢		
٠	١	٠	١	٠	٠	٠	٠	النقل البحري
٢	١	٢	٠	٠	٠	٠	١	إنتمان
٣	١	٣	٠	٠	١	٠	٠	السيارات التكميلية
١	٤	١	٣	٠	٠	٠	١	جميع الاخطار
١٦	٩	١١	٤	٤	٥	١	٠	الحوادث
٢	٤	٢	١	٠	٠	٠	٣	الطبي
٢٤	٢٠	١٩	٩	٤	٦	١	٥	الاجمالي

الشكاوى الواردة للهيئة

/ / / /

شكاوى قيد البحث ٢٠١١/١٢/٣١	انتهت بعدم أحقية العملاء	انتهت بأحقية	شكاوى قيد البحث / /	الجهة
				شركات تأمينات الاشخاص
				شركات تأمينات الممتلكات
				صناديق التأمين الخاصة



توزيع الشكاوى ضد شركات التأمين (تأمينات الممتلكات) على فروع التأمين

شكاوى قيد البحث ٢٠١١/١٢/٣١	انتهت بعدم أحقية العملاء	انتهت بأحقية	شكاوى قيد البحث / /	فروع التأمين
				السيارات التكميلية
	-			السيارات الاجبارى
	-			الحريق والسطو
	-	-		
	-	-		
()		-		الهندسى
	-			
	-	-		

الشكاوى الواردة للهيئة ضد شركات التأمين

/ / / /

شكاوى قيد البحث ٢٠١١/١٢/٣١		انتهت بعدم أحقية العملاء	انتهت بأحقية		شكاوى قيد البحث / /	
						مصر للتأمين
	-					مصر لتأمينات الحياة
	-					قناة السويس للتأمين
						المهندس للتأمين
		-				الدلتا للتأمين
						المجموعة العربية المصرية للتأمين
-			-			تشارتس ليجيبت للتأمين
						الجمعية المصرية للتأمين التعاوني
	-		-			الفرعونية الامريكية لتأمينات الحياة (اليكو)
-	-					التجارى الدولى للتأمين على الحياة
	-	-	-	-		ان اس جى بى لتأمينات الحياة
	-					رويال للتأمين
	-					الليانز للتأمين -
	-					الليانز لتأمينات الحياة -
	-					بيت التأمين المصرى السعودى
	-	-				ايس لتأمينات الحياة
	-					المصرية للتأمين التكافلى -
-	-	-		-		المصرية للتأمين التكافلى - حياة
	-	-	-	-		اروب للتأمين على الحياة -
	-		-			اروب لتأمينات الممتلكات والمسئوليات
	-					وثاق للتأمين التكافلى
	-	-	-			اسكان للتأمين
	-	-	-	-		المشرق العربى للتأمين التكافلى -
	-	-	-			صندوق التأمين التعاونى على مراكب الصيد
-	-		-			مجمعة التأمين من اخطار قطارات السكك الحديدية ومترو الانفاق
	-					- السيارات الاجبارى

نشاط التسجيل والتراخيص

- الاشخاص الاعتبارية

السارى فى ٢٠١١/١٢/٣١	المشطوب	قيد جديد	السارى فى ٢٠١١/٠٩/٣٠	البيان
٢٨	٠	٠	٢٨	شركات التأمين
١	٠	٠	١	جمعيات التأمين التعاونى
٣٢	٠	١	٣١	شركات الوساطة والسمسرة فى التأمين
٤٣	٠	٠	٤٣	خبراء المعاينة وتقدير الاضرار
١٠	٠	٠	١٠	خبراء التأمين الاستشاريين

- الاشخاص الطبيعيين

السارى فى ٢٠١١/١٢/٣١	المشطوب	إعادة قيد	قيد جديد	السارى فى ٢٠١١/٠٩/٣٠	البيان
٥٧٢٥	١٣٠	٥٣	٩٥	٥٧٠٧	وسطاء التأمين
٥١٦	١٧	٧	٧	٥١٩	خبراء المعاينة وتقدير الاضرار
٢٩٨	٠	٠	٤	٢٩٤	خبراء التأمين الاستشاريين
٢٠	٠	٠	٠	٢٠	الخبراء الاكتواريون

