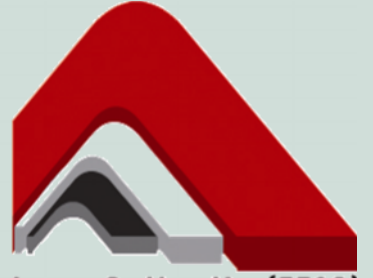


الهيئة العامة
للرقابة المالية

Egyptian Financial Supervisory Authority (EFSA)



النشرة ربع السنوية

لمؤشرات نشاط التأمين

// //



هيكل سوق التأمين في ٣٠ / ٩ / ٢٠١١ طبقا لنوع النشاط

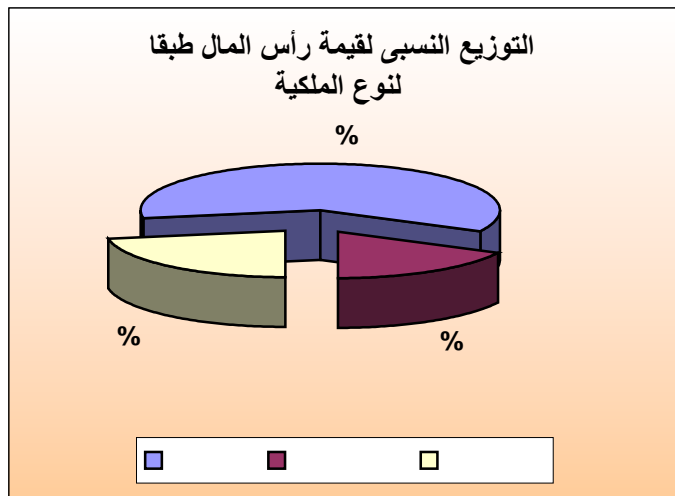
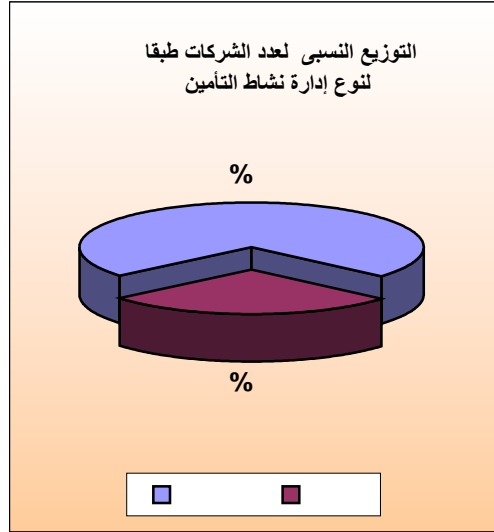
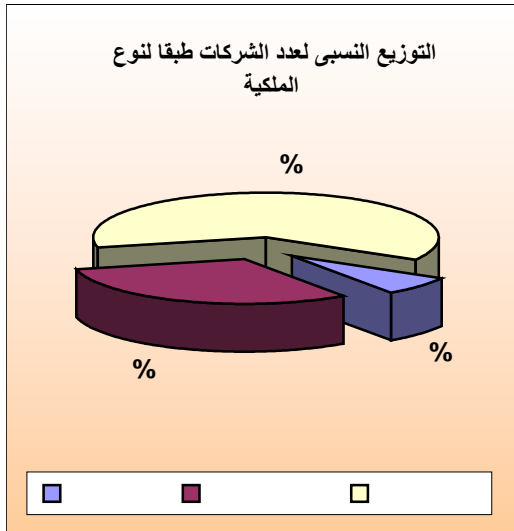
م	اسم الشركة	نوع النشاط
	قناة السويس	تأمينات الاشخاص + تأمينات الممتلكات
	المهندس	تأمينات الاشخاص + تأمينات الممتلكات
		تأمينات الاشخاص + تأمينات الممتلكات
	مصر لتأمينات الحياة	تأمينات الاشخاص
	الفرعونية الامريكية (اليكو)	تأمينات الاشخاص
		تأمينات الاشخاص
	اليانز لتأمينات الحياة -	تأمينات الاشخاص
	ايس لتأمينات الحياة	تأمينات الاشخاص
	ان اس جى بى لتأمينات الحياة	تأمينات الاشخاص
	المصرية للتأمين التكافلى حياة	تأمينات الاشخاص
	أروب للتأمين على الحياة	تأمينات الاشخاص
	سوليدرتى للتكافل العائلى -	تأمينات الاشخاص
	نايل فاميلى تكافل	تأمينات الاشخاص
	مصر للتأمين	تأمينات الممتلكات
	تشارتس ايجيبت للتأمين	تأمينات الممتلكات
	المجموعة العربية المصرية	تأمينات الممتلكات
	المصرية لضمان الصادرات	تأمينات الممتلكات
	الجمعية المصرية للتأمين التعاونى	تأمينات الممتلكات
	ايس للتأمين -	تأمينات الممتلكات
	رويال للتأمين	تأمينات الممتلكات
	اليانز للتأمين -	تأمينات الممتلكات
	بيت التأمين المصرى السعودى	تأمينات الممتلكات
	بوبا ايجيبت	تأمينات الممتلكات
	المصرية للتأمين التكافلى ممتلكات	تأمينات الممتلكات
	وثاق للتأمين التكافلى	تأمينات الممتلكات
	إسكان للتأمين	تأمينات الممتلكات
	أروب لتأمينات الممتلكات	تأمينات الممتلكات
	نايل جينرال تكافل	تأمينات الممتلكات
	المشرق العربى للتأمين التكافلى	تأمينات الممتلكات

هيكـل سوق التأميـن في ٣٠ / ٩ / ٢٠١١ طبقا للنسبة الحاكمة لرأس المال
القيمة بالمليون جنيه

م	اسم الشركة	رأس المال المدفوع *
	مصر للتأمين	١٦٥٠
	مصر لتأمينات الحياة	١٠٠٠
		٢٦٥٠
	قناة السويس	٨٥
	المهندس	٧٥
		٩٠
	المصرية لضمان الصادرات	٢٥٠
	الجمعية المصرية للتأمين التعاوني	٣٠
	رويال للتأمين	٤٠
	المصرية للتأمين التكافلي ممتلكات	٥٨
	المصرية للتأمين التكافلي حياة	٦٣
	إسكان للتأمين	٧٥
		٧٦٦
	تشارتس ايجيبت للتأمين	٦٠
	المجموعة العربية المصرية	٩٠
	الفرعونية الامريكية (اليكو)	٦٠
		٨٠
	ايس للتأمين -	٦٠
	اليانز للتأمين -	٦٠
	اليانز لتأمينات الحياة -	١٠٠
	بيت التأمين المصري السعودي	٦٠
	ان اس جى بي لتأمينات الحياة	٦٠
	ايس لتأمينات الحياة	٠
	بوبا ايجيبت	٦٠
	وثاق للتأمين التكافلي	٤٠
	أروب للتأمين على الحياة	٥٠
	أروب لتأمينات الممتلكات	٥٠
	سوليدرتي للتكافل العائلي -	٤٠
	نايل جينرال تكافل	٣٠
	نايل فاميلي تكافل	٣٠
	المشرق العربي للتأمين التكافلي	٥٠
		٩٨٠

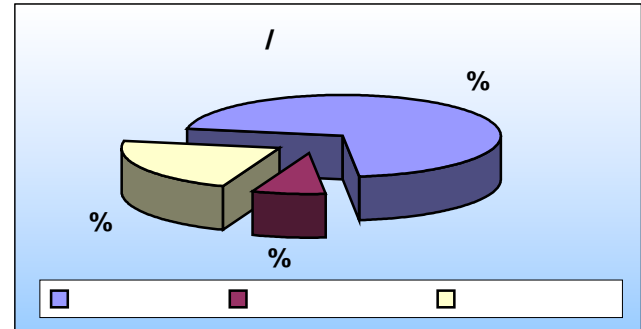
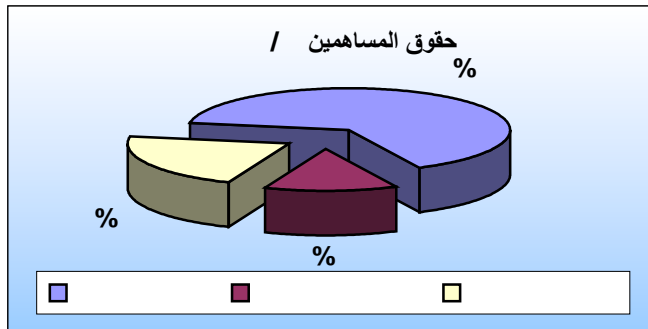
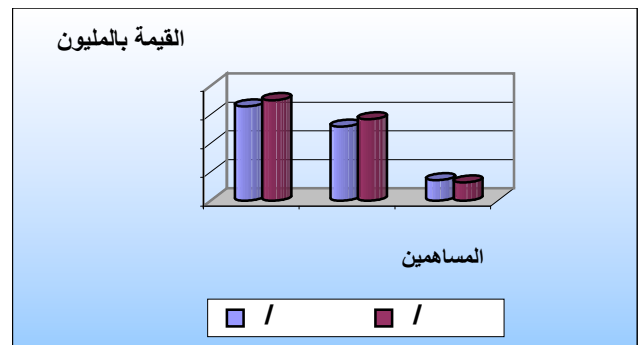
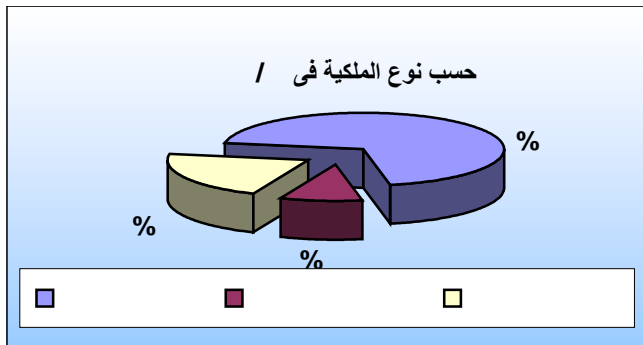
* - بشأن تعديل بعض أحكام قانون
لشركة التأمين عن مليون جنيه والمدفوع منه عن النصف عند التأسيس ويجب أن يتم سداد باقي رأس المال المصدر خلال خمس سنوات من تاريخ الترخيص
- اشترطت اللائحة التنفيذية للقانون مليون جنيه
() ألا يقل رأس المال المدفوع لجمعيات التأمين التعاوني عن
() ألا يقل رأس المال المرخص به

هيكل سوق التأمين في ٣٠ / ٩ / ٢٠١١



القيمة بالمليون جنيه مصرى

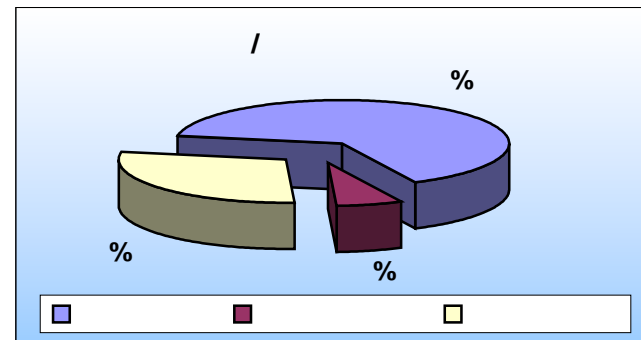
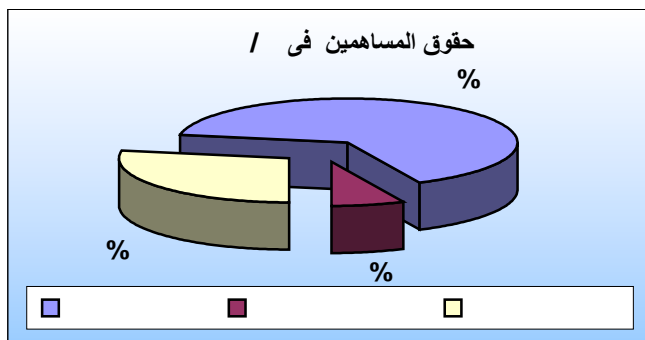
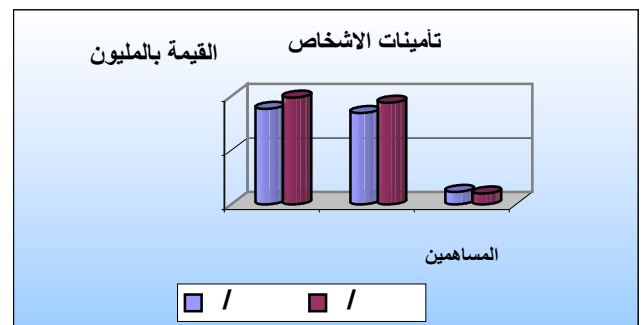
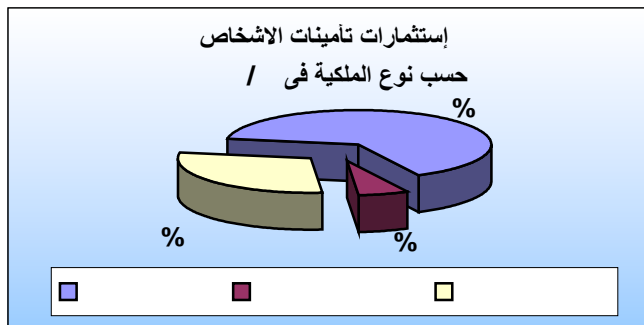
نسبة التطور %	الاجملى		قطاع خاص أجنبى		قطاع خاص مصرى		قطاع الاعمال العام		البيان
	٢٠١١/٩	٢٠١٠/٩	٢٠١١/٩	٢٠١٠/٩	٢٠١١/٩	٢٠١٠/٩	٢٠١١/٩	٢٠١٠/٩	
٣٥,٧	٦٩٩	٥١٥	٣٥٥	٣١١	١٢٤	٨٧	٢٢٠	١١٨	الاصول النقدية بالصندوق ولدى البنوك
٦,٧	٣٥٠٣٤	٣٢٨٢٢	٧٥١٥	٦٤٩٠	٣٢٦٧	٢٨٦١	٢٤٢٥٢	٢٣٤٧١	الاستثمارات
٥,٤	٣٨٢٦	٣٦٣٠	٧٦٣	٦٦١	٧٢٦	٦٤٥	٢٣٣٧	٢٣٢٤	مدينون متنوعون
٤,٦	٤١٧	٣٩٨	٩٦	٩٢	١٧٤	١٥١	١٤٧	١٥٥	اصول ثابتة
٧,٠	٣٩٩٧٦	٣٧٣٦٦	٨٧٣٠	٧٥٥٤	٤٢٩١	٣٧٤٤	٢٦٩٥٦	٢٦٠٦٨	إجمالى الاصول
٩,٩	٢٨٤١٢	٢٥٨٥٦	٦٢٥١	٥٣٨٢	٢١٢٧	١٧٧٠	٢٠٠٣٤	١٨٧٠٣	الخصوم حقوق حملة الوثائق
٢١,٢	٤٧٧٨	٣٩٤٣	١٠١٧	٧٥٨	١٢٤٥	٨٩٩	٢٥١٦	٢٢٨٧	داننون متنوعون
(٦,٢)	٤٢٢	٤٥٠	٨٤	٦٧	٧٦	٧١	٢٦٣	٣١١	مخصصات أخرى
(١٠,٦)	٦٣٦٤	٧١١٧	١٣٧٨	١٣٤٧	٨٤٣	١٠٠٤	٤١٤٣	٤٧٦٦	حقوق المساهمين
٧,٠	٣٩٩٧٦	٣٧٣٦٦	٨٧٣٠	٧٥٥٤	٤٢٩١	٣٧٤٤	٢٦٩٥٦	٢٦٠٦٨	إجمالى الخصوم



- تأمينات الاشخاص

القيمة بالمليون جنيه مصرى

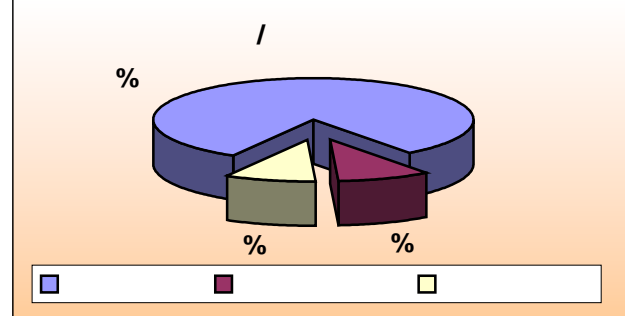
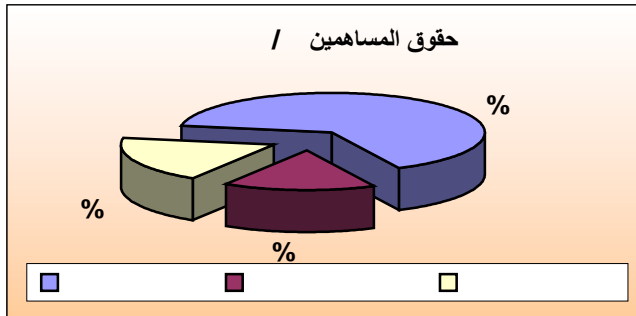
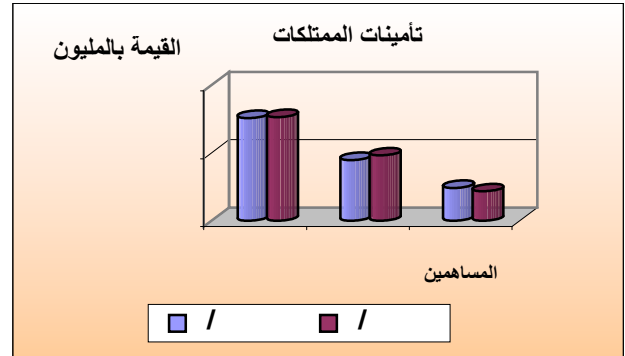
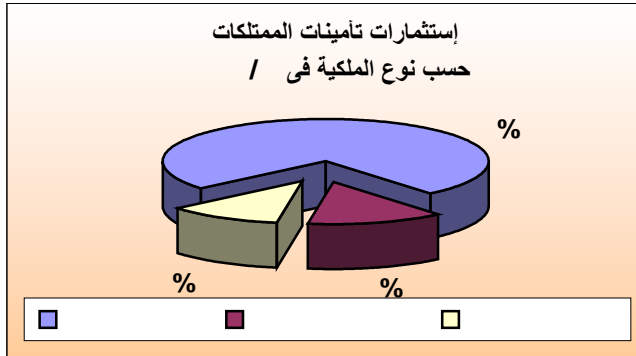
نسبة التطور %	الاجملى		قطاع خاص أجنبي		قطاع خاص مصرى		قطاع الاعمال العام		البيان
	٢٠١١/٩	٢٠١٠/٩	٢٠١١/٩	٢٠١٠/٩	٢٠١١/٩	٢٠١٠/٩	٢٠١١/٩	٢٠١٠/٩	
									الاصول
(١٠,٩)	٢٠٢	٢٢٦	٩١	١٣٣	٩	١٤	١٠٢	٨٠	النقدية بالصندوق ولدى البنوك
١١,٧	١٩٧٢٦	١٧٦٥٣	٥٧٦٧	٥٠٦٧	١١٩٧	١٠٣٩	١٢٧٦١	١١٥٤٧	الاستثمارات
٣٦,٨	١٣٠٩	٩٥٧	٣٥٣	٢٤٦	٦٣	٥١	٨٩٣	٦٦٠	مدينون متنوعون
(٢,٣)	٧٦	٧٨	٣٩	٤٤	٢٠	١٨	١٨	١٦	اصول ثابتة
١٢,٧	٢١٣١٣	١٨٩١٥	٦٢٥١	٥٤٨٩	١٢٨٩	١١٢٢	١٣٧٧٣	١٢٣٠٣	إجمالى الاصول
									الخصوم
١١,٢	١٨٧٧٤	١٦٨٨٨	٥٣٧٧	٤٦٦٥	١١٩٧	١٠٥٠	١٢٢٠١	١١١٧٣	حقوق حملة الوثائق
(٢١٤,٨)	٤٢٢	(٣٦٧)	٢٧١	٢١٩	(٤٩)	(٣٨)	١٩٩	(٥٤٨)	داننون متنوعون
(١٧,٩)	٩٧	١١٨	٤٣	٣٥		١	٥٥	٨٣	مخصصات أخرى
(١١,٢)	٢٠٢٠	٢٢٧٥	٥٦١	٥٧١	١٤١	١٠٨	١٣١٩	١٥٩٦	حقوق المساهمين
١٢,٧	٢١٣١٣	١٨٩١٥	٦٢٥١	٥٤٨٩	١٢٨٩	١١٢٢	١٣٧٧٣	١٢٣٠٣	إجمالى الخصوم



- تأمينات الممتلكات

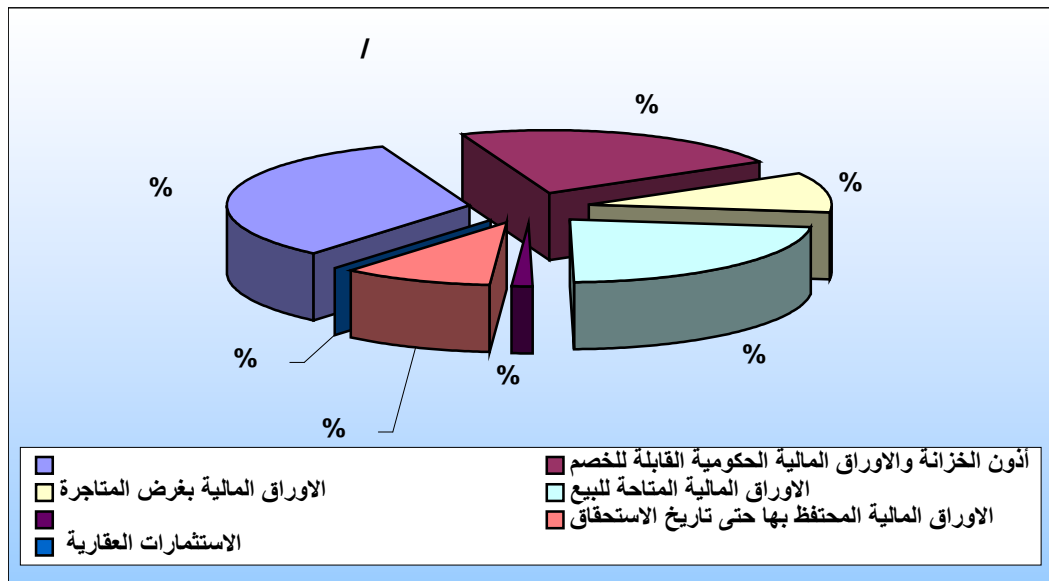
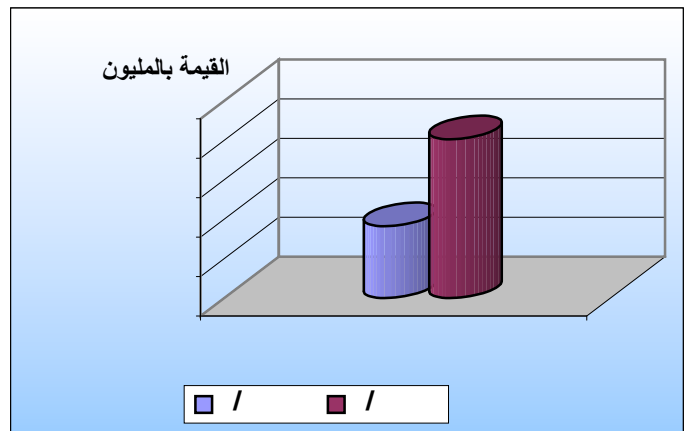
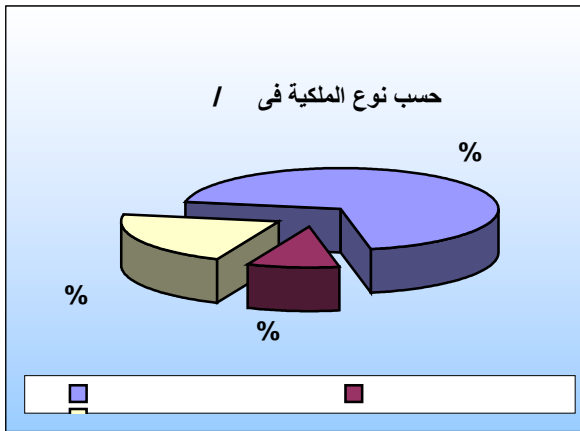
القيمة بالمليون جنيه مصري

نسبة التطور %	الإجمالي		قطاع خاص أجنبي		قطاع خاص مصري		قطاع الاعمال العام		البيان
	٢٠١١/٩	٢٠١٠/٩	٢٠١١/٩	٢٠١٠/٩	٢٠١١/٩	٢٠١٠/٩	٢٠١١/٩	٢٠١٠/٩	
									الاصول
٧٢,٢	٤٩٧	٢٨٩	٢٦٤	١٧٨	١١٥	٧٣	١١٨	٣٨	النقدية بالصندوق ولدى البنوك
٠,٩	١٥٣٠.٨	١٥١٦٩	١٧٤٨	١٤٢٣	٢٠٧٠	١٨٢٢	١١٤٩٠	١١٩٢٣	الاستثمارات
(٥,٨)	٢٥١٧	٢٦٧٣	٤١٠	٤١٥	٦٦٣	٥٩٥	١٤٤٤	١٦٦٤	مدينون متنوعون
٦,٣	٣٤٠	٣٢٠	٥٧	٤٨	١٥٤	١٣٣	١٢٩	١٣٩	اصول ثابتة
١,٢	١٨٦٦٣	١٨٤٥١	٢٤٧٩	٢٠٦٥	٣٠٠٢	٢٦٢٢	١٣١٨٢	١٣٧٦٤	إجمالي الاصول
									الخصوم
٧,٥	٩٦٣٨	٨٩٦٧	٨٧٤	٧١٧	٩٣١	٧٢٠	٧٨٣٤	٧٥٣٠	حقوق حملة الوثائق
١,١	٤٣٥٧	٤٣١١	٧٤٦	٥٣٩	١٢٩٤	٩٣٦	٢٣١٧	٢٨٣٥	داننون متنوعون
(٢,٠)	٣٢٥	٣٣٢	٤١	٣٣	٧٦	٧٠	٢٠٨	٢٢٩	مخصصات أخرى
(١٠,٣)	٤٣٤٣	٤٨٤١	٨١٨	٧٧٥	٧٠٢	٨٩٥	٢٨٢٤	٣١٧٠	حقوق المساهمين
١,٢	١٨٦٦٣	١٨٤٥١	٢٤٧٩	٢٠٦٥	٣٠٠٢	٢٦٢٢	١٣١٨٢	١٣٧٦٤	إجمالي الخصوم



القيمة بالمليون جنيه مصرى

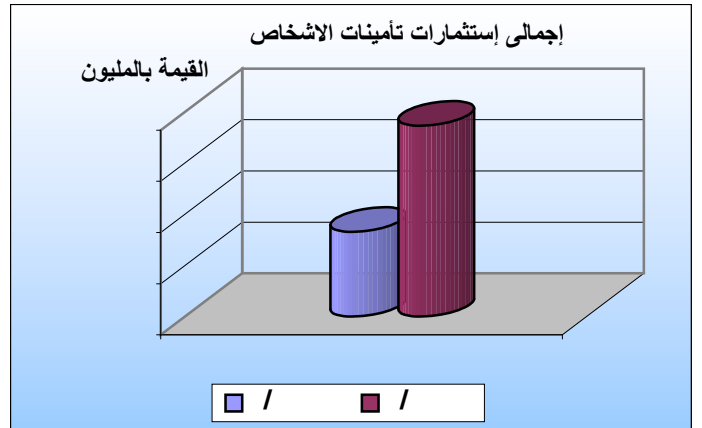
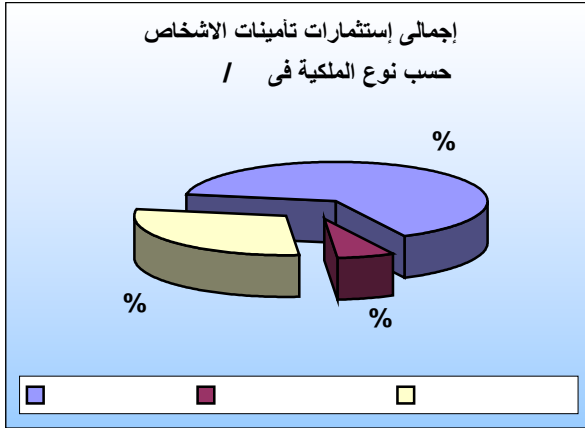
نسبة التطور %	الاجملى		قطاع خاص أجنبى		قطاع خاص مصرى		قطاع الاعمال العام		قنوات الاستثمار
	٢٠١١/٩	٢٠١٠/٩	٢٠١١/٩	٢٠١٠/٩	٢٠١١/٩	٢٠١٠/٩	٢٠١١/٩	٢٠١٠/٩	
٤,٩	١١٦١٤	١١٠٦٨	١٣٨٤	١٣٢٨	١١٣٦	١٠٧٣	٩٠٩٤	٨٦٦٧	ودائع ثابتة بالبنوك
٤٠,٩	٧٨٧٥	٥٥٨٨	١١٢٠	٥٨٠	٤١٤	١١٧	٦٣٤١	٤٨٩١	أدون الخزائنة والاوراق المالية الحكومية القابلة للخصم
١,٠	٣٥٥٨	٣٥٢٢	٣٣٥٢	٣٢٤٥	٢٠٥	٢٧٧	٠	٠	الاوراق المالية بغرض المتاجرة
(٧,٩)	٨٠٤٤	٨٧٣٠	٤٧٣	٣٥٩	١٤٣	١٤٩	٧٤٢٨	٨٢٢٢	الاوراق المالية المتاحة للبيع
١٥,٤	٤٧٠	٤٠٧	١١٠	٨١	١٦	١٥	٣٤٤	٣١١	القروض
(١,٠)	٣٤٣١	٣٤٦٥	١٠٦٩	٨٨٥	١٣٣٨	١٢٢١	١٠٢٤	١٣٦٠	الاوراق المالية المحتفظ بها حتى تاريخ الاستحقاق
٤,٦	٤٣	٤٢	٠,٧	١١	١٤	١٠	٢٢	٢١	الاستثمارات العقارية
٦,٧	٣٥٠٣٤	٣٢٨٢٢	٧٥١٥	٦٤٩٠	٣٢٦٧	٢٨٦١	٢٤٢٥٢	٢٣٤٧١	إجمالى الاستثمارات



- تأمينات الاشخاص

القيمة بالمليون جنيه مصرى

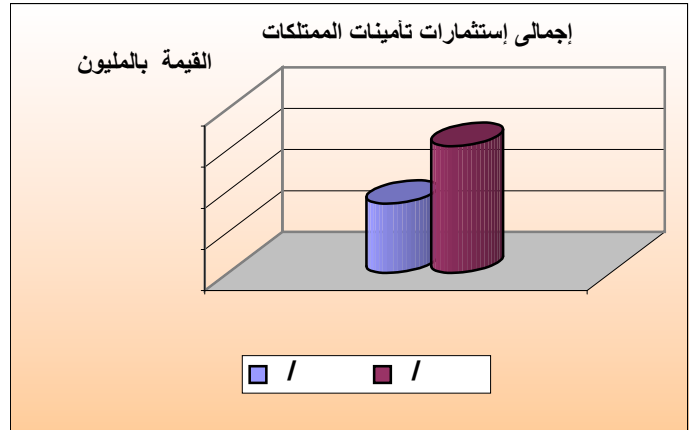
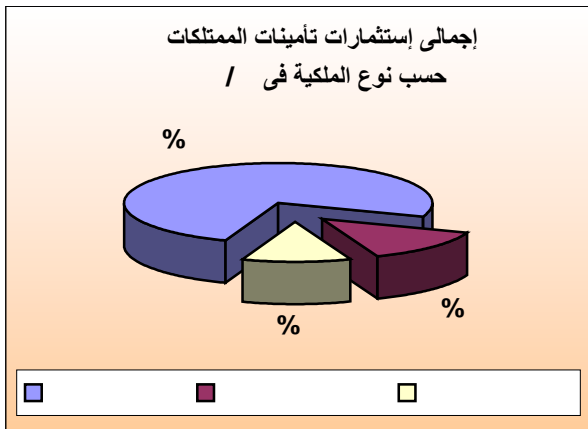
نسبة التطور %	الاجملى		قطاع خاص أجنبى		قطاع خاص مصرى		قطاع الاعمال العام		قنوات الاستثمار
	٢٠١١/٩	٢٠١٠/٩	٢٠١١/٩	٢٠١٠/٩	٢٠١١/٩	٢٠١٠/٩	٢٠١١/٩	٢٠١٠/٩	
٢٨,٦	٥٨٨٩	٤٥٧٩	٧٧٦	٨١٩	٣١٦	٢٨١	٤٧٩٧	٣٤٨٠	ودائع ثابتة بالبنوك
٢٥,٩	٣٨٣٣	٣٠٤٤	٤٨٧	٢٠٨	١٧٣	٤٣	٣١٧٣	٢٧٩٢	أذون الخزانة والاوراق المالية الحكومية القابلة للخصم
٣,٥	٣٤١٠	٣٢٩٦	٣٣١٣	٣١٩٢	٩٧	١٠٤	٠	٠	الاوراق المالية بغرض المتاجرة
(٥,٩)	٤١٤١	٤٣٩٩	٢٨٤	١٦٠	٠,٧	٠,٩	٣٨٥١	٤٢٣١	الاوراق المالية المتاحة للبيع
١٧,١	٤٥٢	٣٨٧	١١٠	٨١	١٦	١٥	٣٢٧	٢٩٠	القروض
٢,٦	١٩٧٥	١٩٢٥	٧٩٦	٦٠٦	٥٨٧	٥٨٥	٥٩٢	٧٣٤	الاوراق المالية المحتفظ بها حتى تاريخ الاستحقاق
٥,٧	٢٤	٢٣	٠	٠	٠,٢	٠,٣	٢٢	٢١	الاستثمارات العقارية
١١,٧	١٩٧٢٦	١٧٦٥٣	٥٧٦٧	٥٠٦٧	١١٩٧	١٠٣٩	١٢٧٦١	١١٥٤٧	إجمالى الاستثمارات



- تأمينات الممتلكات

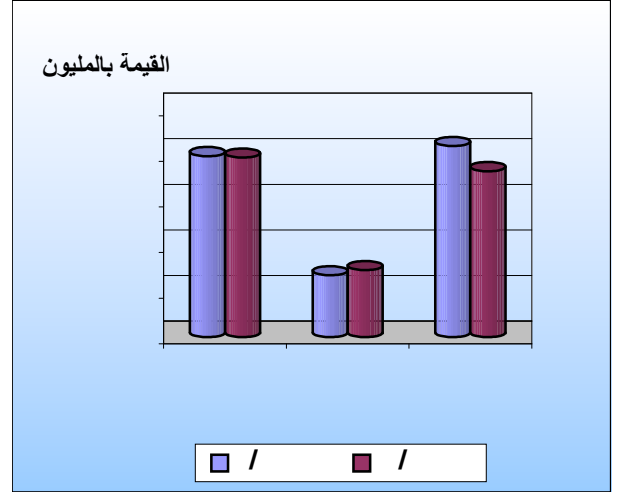
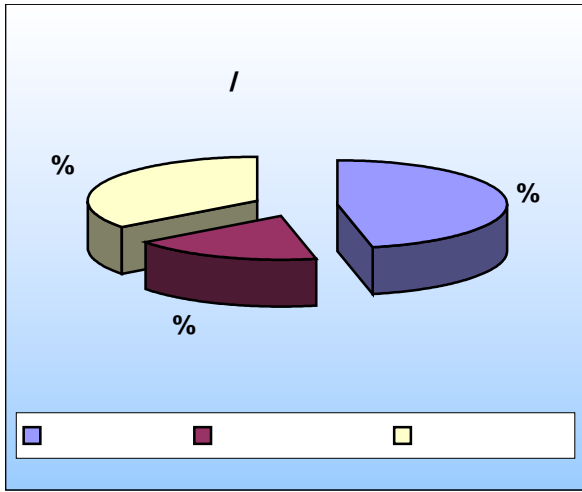
القيمة بالمليون جنيه مصري

نسبة التطور %	الاجمالي		قطاع خاص أجنبي		قطاع خاص مصري		قطاع الاعمال العام		قنوات الاستثمار
	٢٠١١/٩	٢٠١٠/٩	٢٠١١/٩	٢٠١٠/٩	٢٠١١/٩	٢٠١٠/٩	٢٠١١/٩	٢٠١٠/٩	
(١١,٨)	٥٧٢٤	٦٤٨٩	٦٠٨	٥٠٩	٨٢٠	٧٩٢	٤٢٩٦	٥١٨٧	ودائع ثابتة بالبنوك
٥٨,٩	٤٠٤٢	٢٥٤٣	٦٣٣	٣٧٢	٢٤١	٧٣	٣١٦٨	٢٠٩٨	أدون الخزائنة والاوراق المالية الحكومية القابلة للخصم
(٣٤,٧)	١٤٨	٢٢٦	٣٩	٥٣	١٠٩	١٧٣	٠	٠	الاوراق المالية بغرض المتاجرة
(٩,٩)	٣٩٠٣	٤٣٣٢	١٨٩	١٩٩	١٣٧	١٤٠	٣٥٧٧	٣٩٩٢	الاوراق المالية المتاحة للبيع
(١٦,٣)	١٧	٢٠	٠	٠	٠	٠	١٧	٢٠	القروض
(٥,٥)	١٤٥٦	١٥٤٠	٢٧٢	٢٧٨	٧٥١	٦٣٦	٤٣٢	٦٢٦	الاوراق المالية المحتفظ بها حتى تاريخ الاستحقاق
٣,٢	١٩	١٨	٠,٧	١١	١٢	٠,٧	٠	٠	الاستثمارات العقارية
٠,٩	١٥٣٠٨	١٥١٦٩	١٧٤٨	١٤٢٣	٢٠٧٠	١٨٢٢	١١٤٩٠	١١٩٢٣	إجمالي الاستثمارات



القيمة بالمليون جنيه مصرى

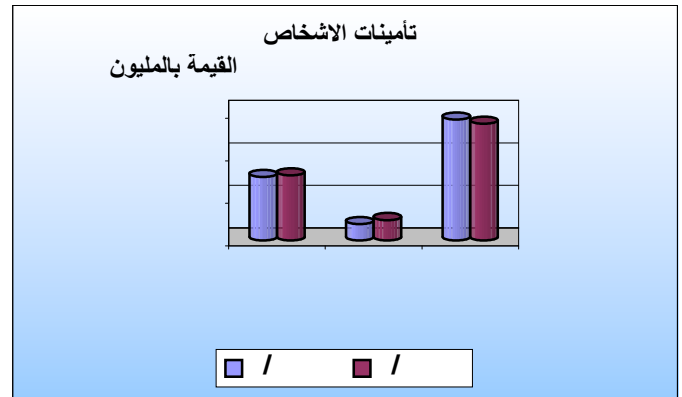
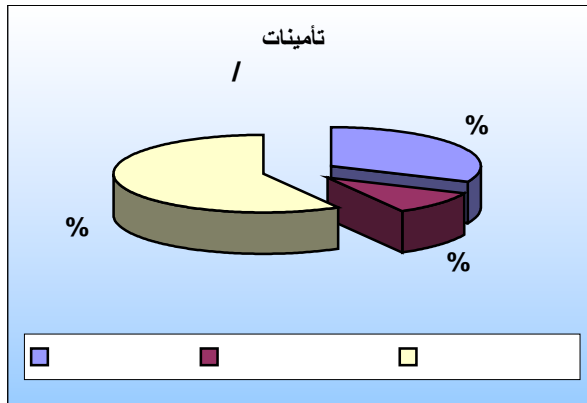
نسبة التطور %	الاجمالى		قطاع خاص أجنبى		قطاع خاص مصرى		قطاع الاعمال العام		البيان
	٢٠١١/٩	٢٠١٠/٩	٢٠١١/٩	٢٠١٠/٩	٢٠١١/٩	٢٠١٠/٩	٢٠١١/٩	٢٠١٠/٩	
٢,٤	٢٥٨٦	٢٥٢٥	٩١١	١٠٠١	٤٦٦	٣٨٥	١٢١٠	١١٣٨	الاقساط المباشرة
(٣٢,٤)	٩٢	١٣٧	٠,٤	٠,٧	٠,٤	٠,٣	٨٥	١٢٦	الاقساط الواردة
٠,٧	٢٦٧٩	٢٦٦٢	٩١٥	١٠٠٩	٤٦٩	٣٨٩	١٢٩٥	١٢٦٤	إجمالى الاقساط
١٤,٦	٨٧٢	٧٦١	١٨٨	١٧١	١٧٦	١١٨	٥٠٨	٤٧١	الاقساط الصادرة
(٤,٩)	١٨٠٧	١٩٠١	٧٢٧	٨٣٧	٢٩٣	٢٧٠	٧٨٧	٧٩٣	صافى الاقساط



- تأمينات الاشخاص

القيمة بالمليون جنيه مصرى

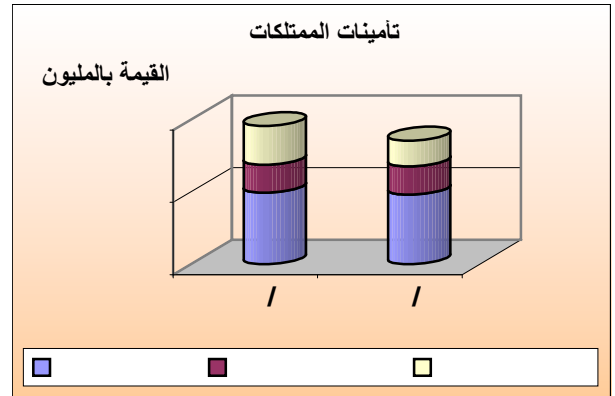
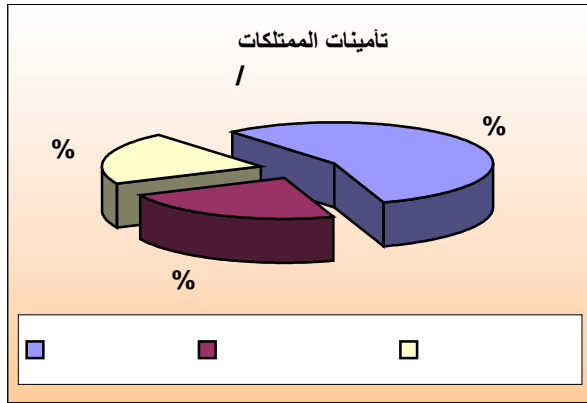
نسبة التطور %	الاجمالى		قطاع خاص أجنبى		قطاع خاص مصرى		قطاع الاعمال العام		البيان
	٢٠١١/٩	٢٠١٠/٩	٢٠١١/٩	٢٠١٠/٩	٢٠١١/٩	٢٠١٠/٩	٢٠١١/٩	٢٠١٠/٩	
١,٧	٩٩٦	٩٧٩	٥٧٩	٥٩٣	١٠٠	٨٠	٣١٦	٣٠٦	الاقساط المباشرة
(٦٦,٢)	١	٢					١	٢	الاقساط الواردة
١,٥	٩٩٦	٩٨١	٥٧٩	٥٩٣	١٠٠	٨٠	٣١٧	٣٠٨	إجمالى الاقساط
٢١,٠	٤٥	٣٧	٣٠	٢٤	٠,٥	٠,٤	١١	١٠	الاقساط الصادرة
٠,٨	٩٥١	٩٤٤	٥٥٠	٥٦٩	٩٥	٧٦	٣٠٦	٢٩٨	صافى الاقساط



- تأمينات الممتلكات

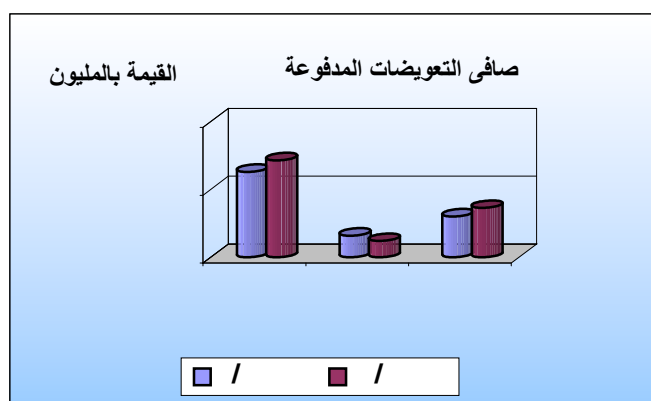
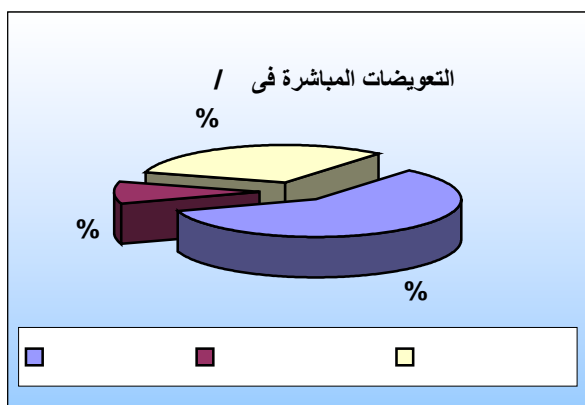
القيمة بالمليون جنيه مصرى

نسبة التطور %	الاجمالى		قطاع خاص أجنبى		قطاع خاص مصرى		قطاع الاعمال العام		البيان
	٢٠١١/٩	٢٠١٠/٩	٢٠١١/٩	٢٠١٠/٩	٢٠١١/٩	٢٠١٠/٩	٢٠١١/٩	٢٠١٠/٩	
٢,٩	١٥٩١	١٥٤٦	٣٣٢	٤٠٨	٣٦٦	٣٠٥	٨٩٤	٨٣٢	الأقساط المباشرة
(٣١,٩)	٩٢	١٣٥	٤	٧	٤	٣	٨٤	١٢٤	الأقساط الواردة
٠,١	١٦٨٣	١٦٨٠	٣٣٥	٤١٥	٣٦٩	٣٠٩	٩٧٨	٩٥٦	إجمالى الأقساط
١٤,٣	٨٢٧	٧٢٣	١٥٨	١٤٧	١٧٢	١١٥	٤٩٧	٤٦٢	الأقساط الصادرة
(١٠,٦)	٨٥٦	٩٥٧	١٧٨	٢٦٨	١٩٨	١٩٤	٤٨١	٤٩٥	صافى الأقساط



القيمة بالمليون جنيه مصرى

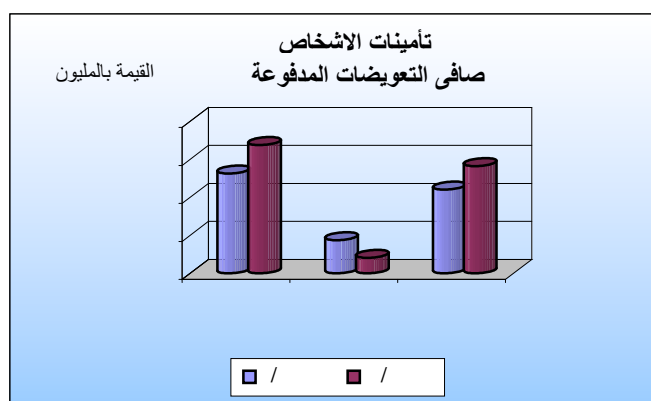
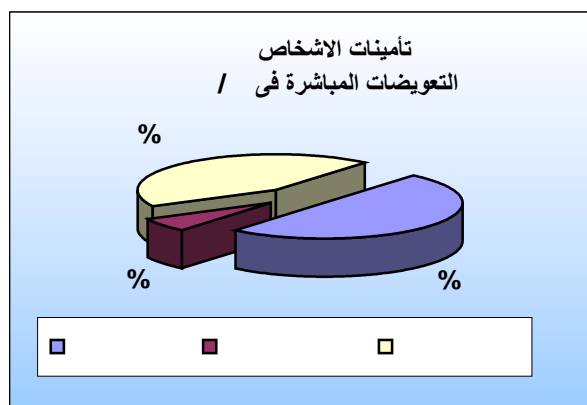
نسبة التطور %	الاجمالى		قطاع خاص أجنبى		قطاع خاص مصرى		قطاع الاعمال العام		البيان
	٢٠١١/٩	٢٠١٠/٩	٢٠١١/٩	٢٠١٠/٩	٢٠١١/٩	٢٠١٠/٩	٢٠١١/٩	٢٠١٠/٩	
٥٩,٩	١٩٣٧	١٢١١	٦١٥	٣١٣	١٨٢	١٨٩	١١٤٠	٧٠٩	التعويضات المباشرة
(٥٦,٧)	٥٤	١٢٥	٤		٤	١	٤٧	١٢٤	التعويضات الواردة
٤٩,٠	١٩٩١	١٣٣٦	٦١٩	٣١٣	١٨٦	١٩٠	١١٨٧	٨٣٢	إجمالى التعويضات
٢٢٣,٢	٧٩١	٢٤٥	٢٥٥	١٣	٦٥	٣٠	٤٧٢	٢٠٢	التعويضات الصادرة
١٠,٠	١٢٠٠	١٠٩١	٣٦٤	٣٠١	١٢١	١٦٠	٧١٥	٦٣٠	صافى التعويضات



- تأمينات الأشخاص

القيمة بالمليون جنيه مصرى

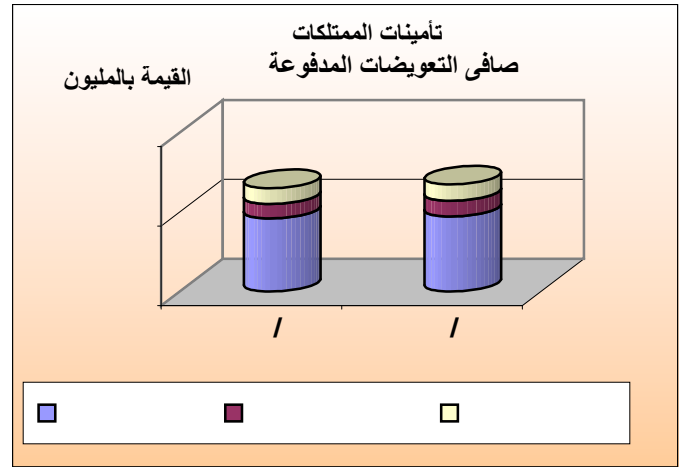
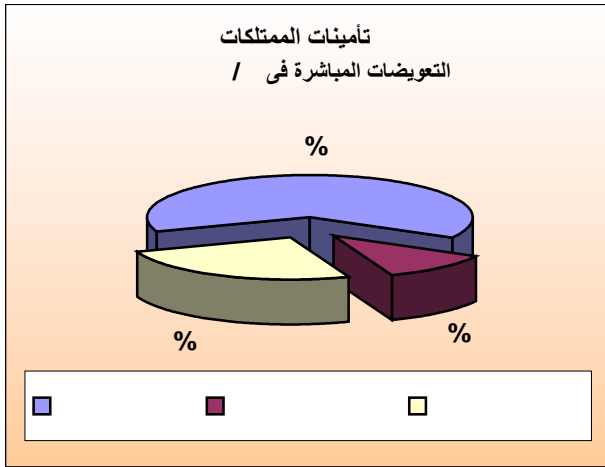
البيان	/		/		/		/		%
التعويضات المباشرة	٢٦٧	٣٤٠	٨٩	٤٣	٢٣٨	٢٩٦	٥٩٤	٦٧٩	١٤,٣
التعويضات الواردة	١	١	٠	٠	٠	٠	١	١	٤١,٨
إجمالي التعويضات	٢٦٨	٣٤٢	٨٩	٤٣	٢٣٨	٢٩٦	٥٩٥	٦٨٠	١٤,٣
التعويضات الصادرة	٠,٥	٠,٤	٠,٢	٠,٢	١٧	١٣	٢٤	١٩	(٢٣,٤)
صافى التعويضات	٢٦٣	٣٣٨	٨٧	٤١	٢٢١	٢٨٣	٥٧١	٦٦٢	١٥,٩



- تأمينات الممتلكات

القيمة بالمليون جنيه مصرى

نسبة التطور %	الاجمالى		قطاع خاص أجنبى		قطاع خاص مصرى		قطاع الاعمال العام		البيان
	٢٠١١/٩	٢٠١٠/٩	٢٠١١/٩	٢٠١٠/٩	٢٠١١/٩	٢٠١٠/٩	٢٠١١/٩	٢٠١٠/٩	
١٠٣,٩	١٢٥٨	٦١٧	٣١٩	٧٦	١٣٩	١٠٠	٨٠٠	٤٤١	التعويضات المباشرة
(٥٧,٣)	٥٣	١٢٤	٤	٠	٤	١	٤٥	١٢٣	التعويضات الواردة
٧٧,٠	١٣١١	٧٤١	٣٢٣	٧٦	١٤٣	١٠١	٨٤٥	٥٦٤	إجمالى التعويضات
٢٥٠,٤	٧٧٣	٢٢٠	٢٤١	(٤)	٦٣	٢٨	٤٦٨	١٩٧	التعويضات الصادرة
٣,٤	٥٣٨	٥٢٠	٨٢	٨٠	٧٩	٧٣	٣٧٧	٣٦٨	صافى التعويضات

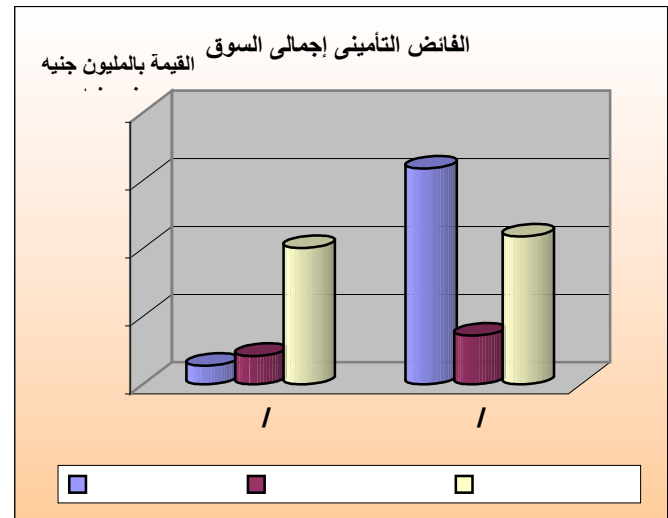
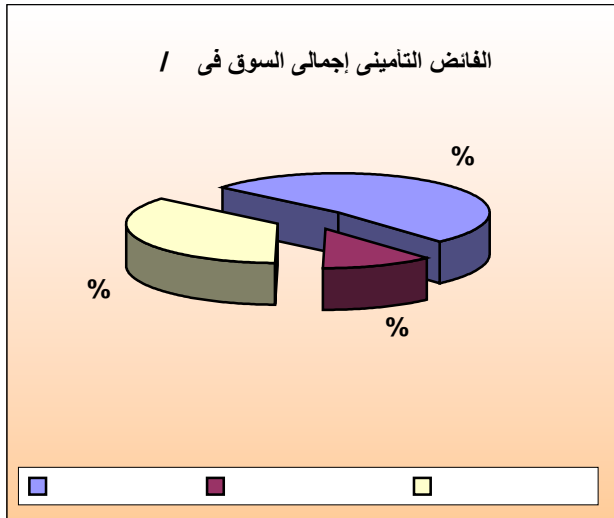
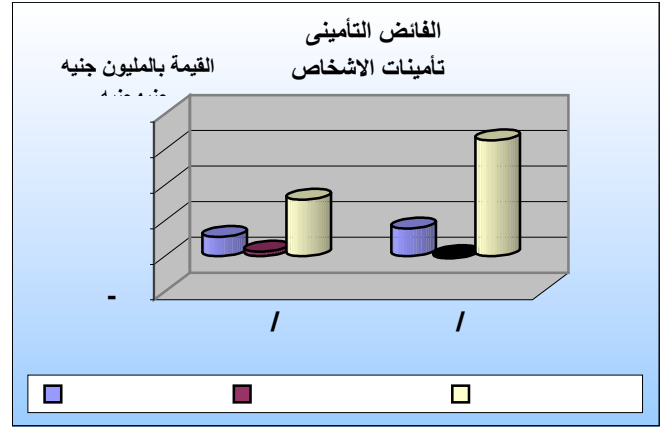
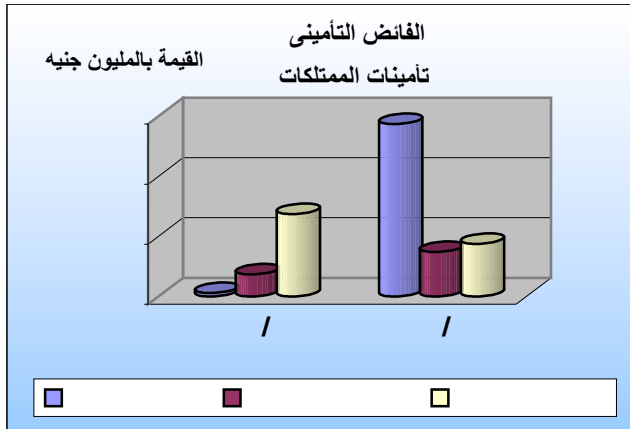


فائض النشاط التأميني *

القيمة بالمليون جنيه مصرى

%									البيان
	/	/	/	/	/	/	/	/	
٧٥	٨٠	٤٥	٦٥	٣٢	(١)	٣	١٦	١١	تأمينات الاشخاص
١٥٠	٢٢٤	٩٠	٤٤	٦٩	٣٧	١٨	١٤٣	٣	تأمينات الممتلكات
١٢٥	٣٠٤	١٣٥	١٠٩	١٠٠	٣٦	٢١	١٥٩	١٤	الاجملى

* فائض النشاط التأميني : هو الفائض الناتج من العمليات المباشرة المتعلقة بنشاط التأمين والواردة في قائمة الإيرادات والمصروفات



معدلات النشاط الفنية *

- تأمينات الأشخاص

%

الاجمالي		قطاع خاص أجنبي		قطاع خاص مصري		قطاع الاعمال العام		البيان
٢٠١١/٩	٢٠١٠/٩	٢٠١١/٩	٢٠١٠/٩	٢٠١١/٩	٢٠١٠/٩	٢٠١١/٩	٢٠١٠/٩	
٩٥,٤٦	٩٦,١٩	٩٤,٨٤	٩٥,٩٥	٩٥,٢٠	٩٥,٥٠	٩٦,٦٨	٩٦,٨٢	معدل الاحتفاظ
١٣,٩٨	١٣,٢٨	١٣,١٨	١٢,٦٨	١١,٢٧	٧,٦٣	١٦,٣٠	١٥,٩٠	معدل العمولات وتكاليف الانتاج
٩,٦٢	١٠,٥٩	٧,٠٩	٧,٤٨	١٠,٨٠	١٠,٦٥	١٣,٨٧	١٦,٥٧	معدل المصروفات العمومية

- تأمينات الممتلكات

%

الاجمالي		قطاع خاص أجنبي		قطاع خاص مصري		قطاع الاعمال العام		البيان
٢٠١١/٩	٢٠١٠/٩	٢٠١١/٩	٢٠١٠/٩	٢٠١١/٩	٢٠١٠/٩	٢٠١١/٩	٢٠١٠/٩	
٧٢,٥٧	٧٧,٥٩	٥٢,٠٢	٤٣,٨٥	٥٦,٢٢	٦٤,٧١	٨٨,٣٤	٩٦,٧٢	معدل الخسارة
٥٠,٨٧	٥٦,٩٥	٥٢,٩٥	٦٤,٥٤	٥٣,٥٢	٦٢,٨٧	٤٩,١٥	٥١,٧٤	معدل الاحتفاظ
١٥,٥٨	١٤,٥٨	١٩,١٨	١٤,١٤	١٥,٤٢	١٧,٧١	١٤,٤٠	١٣,٧٦	معدل العمولات وتكاليف الانتاج
٩,٣٢	٨,٣٩	١٠,٤٨	٧,٨١	١٠,٠٩	١٠,١٣	٨,٦٣	٨,٠٨	معدل المصروفات العمومية

* معدل المصروفات العمومية = المصروفات العمومية / إجمالي الاقساط

* معدل الخسارة = التعويضات التحميلية عن صافي العمليات / الاقساط المكتسبة عن صافي العمليات

* معدل الاحتفاظ = صافي الاقساط / إجمالي الاقساط

* معدل العمولات وتكاليف الانتاج = إجمالي العمولات وتكاليف الانتاج / إجمالي الاقساط

الشكاوى الواردة للهيئة ضد شركات التأمين

/ / / /

شكاوى قيد البحث / /		انتهت بعدم أحقية العملاء	انتهت بأحقية		شكاوى قيد البحث / /	
	-					مصر للتأمين
						مصر لتأمينات الحياة
	-	-	-			قناة السويس للتأمين
						المهندس للتأمين
	-		-			الدلتا للتأمين
	-		-			المجموعة العربية المصرية للتأمين
	-	-	-			تشارتس ليجيبت للتأمين
						الجمعية المصرية للتأمين التعاوني
	-					الفرعونية الامريكية لتأمينات الحياة (اليكو)
	-	-				التجارى الدولى للتأمين على الحياة
	-	-	-			ان اس جى بى لتأمينات الحياة
	-					رويال للتأمين
			-			اليانز للتأمين -
	-		-			اليانز لتأمينات الحياة -
						بيت التأمين المصرى السعودى
			-			ايس لتأمينات الحياة
	-					المصرية للتأمين التكافلى -
	-	-				المصرية للتأمين التكافلى - حياة
		-	-			اروب للتأمين على الحياة -
			-			اروب لتأمينات الممتلكات والمسئوليات
						وثاق للتأمين التكافلى
-	-	-				اسكان للتأمين
						المشرق العربى للتأمين التكافلى -
	-	-	-			صندوق التأمين التعاونى على مراكب الصيد
-	-					مجمعة التأمين من اخطار قطارات السكك الحديدية ومترو الانفاق
			-			- السيارات الاجبارى

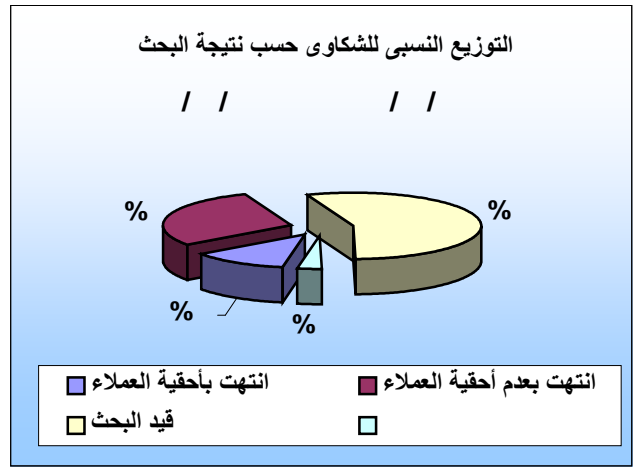
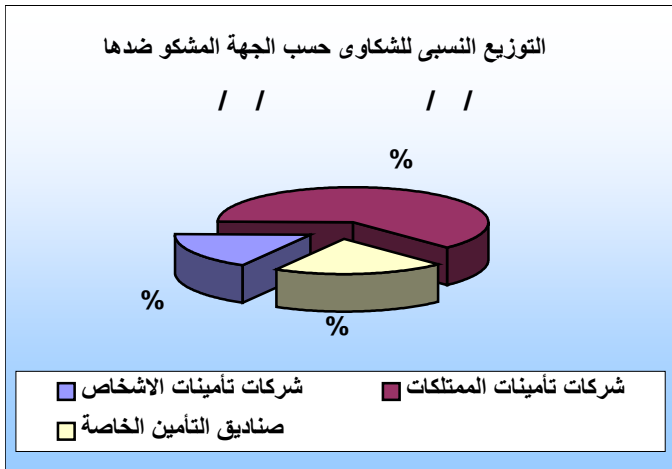
توزيع الشكاوى ضد شركات التأمين (تأمينات الممتلكات) على فروع التأمين

شكاوى قيد البحث / /		انتهت بأحقية أحقية العملاء	انتهت بأحقية		شكاوى قيد البحث / /	فروع التأمين
						السيارات التكميلي
						السيارات الاجبارى
						الحريق والسطو
	-		-			
	-		-			
	-	-	-			الهندسى
	-					

الشكاوى الواردة للهيئة

/ / / /

شكاوى قيد البحث / /		انتهت بعدم أحقية العملاء	انتهت بأحقية		شكاوى قيد البحث / /	الجهة
	-					شركات تأمينات الاشخاص
						شركات تأمينات الممتلكات
						صناديق التأمين الخاصة



نشاط التسجيل والتراخيص

- الاشخاص الاعتبارية

السارى فى ٢٠١١/٠٩/٣٠	المشطوب	قيد جديد	السارى فى ٢٠١١/٠٦/٣٠	البيان
٢٨	٠	٠	٢٨	شركات التأمين
١	٠	٠	١	جمعيات التأمين التعاونى
٣١	٠	٤	٢٧	شركات الوساطة والسمسرة فى التأمين
٤٣	٠	٣	٤٠	خبراء المعاينة وتقدير الاضرار
١٠	٠	٠	١٠	خبراء التأمين الاستشاريين

- الاشخاص الطبيعيين

السارى فى ٢٠١١/٠٩/٣٠	المشطوب	إعادة قيد	قيد جديد	السارى فى ٢٠١١/٠٦/٣٠	البيان
٥٧٠٧	٦٠٧	٥٥	٨٨	٦١٧١	وسطاء التأمين
٥١٩	٢٦	٧	٧	٥٣١	خبراء المعاينة وتقدير الاضرار
٢٩٤	٠	٠	٠	٢٩٤	خبراء التأمين الاستشاريين
٢٠	٠	٠	٠	٢٠	الخبراء الاكتواريون

