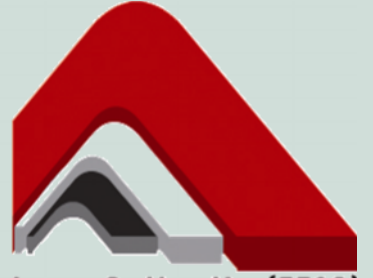


الهيئة العامة
للرقابة المالية

Egyptian Financial Supervisory Authority (EFSA)



النشرة ربع السنوية

لمؤشرات نشاط التأمين

/ / / /



هيكل سوق التأمين في ٣١ / ١٢ / ٢٠١٠ طبقاً لنوع النشاط *

م	اسم الشركة	نوع النشاط
	مصر للتأمين	تأمينات الاشخاص + تأمينات الممتلكات
	مصر لتأمينات الحياة	تأمينات الاشخاص
	قناة السويس	تأمينات الاشخاص + تأمينات الممتلكات
	المهندس	تأمينات الاشخاص + تأمينات الممتلكات
		تأمينات الاشخاص + تأمينات الممتلكات
	الفرعونية الامريكية (اليكو)	تأمينات الاشخاص
		تأمينات الاشخاص
	اليانز لتأمينات الحياة -	تأمينات الاشخاص
	ايس لتأمينات الحياة	تأمينات الاشخاص
	ان اس جى بى لتأمينات الحياة	تأمينات الاشخاص
	المصرية للتأمين التكافلى حياة	تأمينات الاشخاص
	أروب للتأمين على الحياة	تأمينات الاشخاص
	سوليدرتى للتكافل العائلى -	تأمينات الاشخاص
	نايل فاميلى تكافل	تأمينات الاشخاص
	تشارتس ايجيبت للتأمين	تأمينات الممتلكات
	المجموعة العربية المصرية	تأمينات الممتلكات
	المصرية لضمان الصادرات	تأمينات الممتلكات
	الجمعية المصرية للتأمين التعاونى	تأمينات الممتلكات
	ايس للتأمين -	تأمينات الممتلكات
	رويال للتأمين	تأمينات الممتلكات
	اليانز للتأمين -	تأمينات الممتلكات
	بيت التامين المصرى السعودى	تأمينات الممتلكات
	بوبا ايجيبت	تأمينات الممتلكات
	المصرية للتأمين التكافلى ممتلكات	تأمينات الممتلكات
	وثاق للتأمين التكافلى	تأمينات الممتلكات
	إسكان للتأمين	تأمينات الممتلكات
	أروب لتأمينات الممتلكات	تأمينات الممتلكات
	نايل جينرال تكافل	تأمينات الممتلكات
	المشرق العربى للتأمين التكافلى	تأمينات الممتلكات

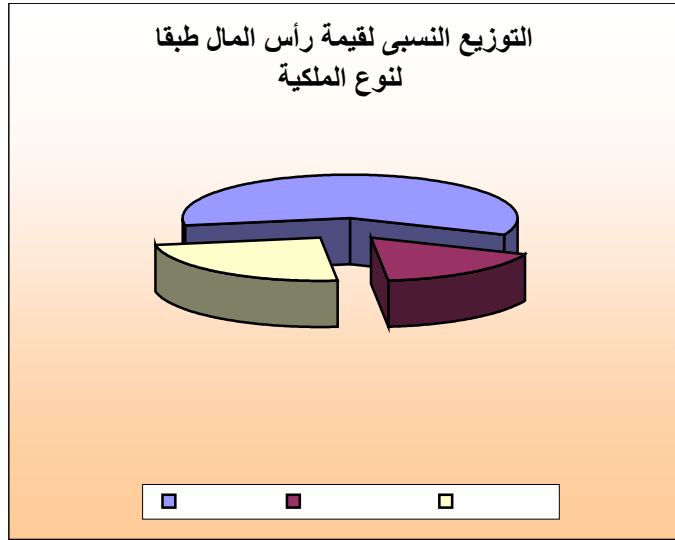
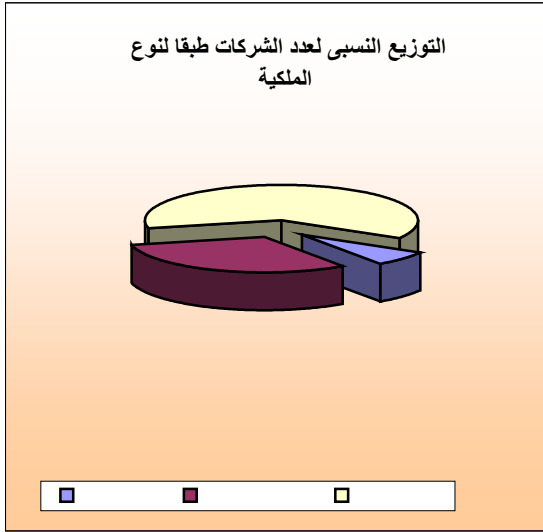
* - بشأن تعديل بعض أحكام قانون تأمينات الاشخاص عن نشاط تأمينات الممتلكات وأعطى مهلة سنتين ويجوز مدها لمدة مماثلة بناء على مبررات معقولة .
- أصدرت الهيئة القرارات أرقام / / مد المهلة حتى / / أوضاعها

هيكل سوق التأمين في ٣١ / ١٢ / ٢٠١٠ طبقاً للنسبة الحاكمة لرأس المال
القيمة بالمليون جنيه

م	اسم الشركة	رأس المال المدفوع *
	مصر للتأمين	١٩٠٠
	مصر لتأمينات الحياة	٧٥٠
		٢٦٥٠
	قناة السويس	٨٥
	المهندس	٧٥
		٩٠
	المصرية لضمان الصادرات	٢٥٠
	الجمعية المصرية للتأمين التعاوني	١٠
	رويال للتأمين	٦٠
	المصرية للتأمين التكافلي ممتلكات	٥٨
	المصرية للتأمين التكافلي حياة	٦٠
	إسكان للتأمين	٧٥
		٧٦٣
	تشارتس ايجيبت للتأمين	٦٠
	المجموعة العربية المصرية	٩٠
	الفرعونية الامريكية (اليكو)	٦٠
		٨٠
	ايس للتأمين -	٦٠
	اليانز للتأمين -	٦٠
	اليانز لتأمينات الحياة -	٧٥
	بيت التأمين المصري السعودي	٦٠
	ان اس جى بى لتأمينات الحياة	٦٠
	ايس لتأمينات الحياة	١٢٧
	بوبا ايجيبت	٦٠
	وثاق للتأمين التكافلي	٣٠
	أروب للتأمين على الحياة	٥٠
	أروب لتأمينات الممتلكات	٥٠
	سوليدرتى للتكافل العائلي -	٤٠
	نايل جينرال تكافل	٣٠
	نايل فاميلى تكافل	٣٠
	المشرق العربي للتأمين التكافلي	٥٠
		١٠٧٢

* - بشأن تعديل بعض أحكام قانون
لشركة التأمين عن مليون جنيه والمدفوع منه عن النصف عند التأسيس ويجب أن يتم سداد باقي رأس المال المصدر خلال خمس سنوات من تاريخ الترخيص
- إشتراطت اللائحة التنفيذية للقانون مليون جنيه
- أصدرت الهيئة القرار رقم / / بمد مهلة زيادة رأس المال لبعض الشركات حتى

هيكل سوق التأمين في ٣١ / ١٢ / ٢٠١٠



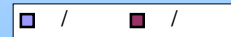
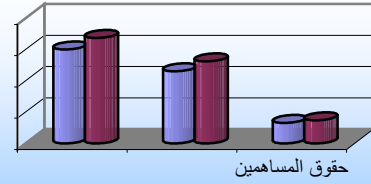
القيمة بالمليون جنيه مصرى

نسبة التطور %	الاجمالى		قطاع خاص أجنبى		قطاع خاص مصرى		قطاع الاعمال العام		البيان
	٢٠١٠/١٢	٢٠٠٩/١٢	٢٠١٠/١٢	٢٠٠٩/١٢	٢٠١٠/١٢	٢٠٠٩/١٢	٢٠١٠/١٢	٢٠٠٩/١٢	
٣١,٩	٦٠١	٤٥٦	٣٥٩	٢٧١	٩١	٧٩	١٥٢	١٠٥	الاصول النقدية بالصندوق ولدى البنوك
١٢,٢	٣٣٦٨٦	٣٠٠٢٢	٦٧١٣	٥٥٣٢	٢٩٢٦	٢٤٤٩	٢٤٠٤٧	٢٢٠٤١	الاستثمارات
١١,٣	٣١٤٨	٢٨٢٨	٧١٩	٧١٤	٥٨٥	٤٣١	١٨٤٤	١٦٨٤	مدينون متنوعون
٢١,٧	٤٠٨	٣٣٥	١٠٣	١٠٠	١٥٠	١٠٥	١٥٤	١٣٠	اصول ثابتة
١٢,٥	٣٧٨٤٣	٣٣٦٤١	٧٨٩٤	٦٦١٨	٣٧٥٢	٣٠٦٤	٢٦١٩٧	٢٣٩٥٩	إجمالى الاصول
١٣,٩	٢٦١٩٦	٢٢٩٩٣	٥٥٦٤	٤٥٨٥	١٨٢٠	١٥٢٠	١٨٨١٢	١٦٨٨٨	الخصوم حقوق حملة الوثائق
٥,٨	٣٨٣٤	٣٦٢٥	٨٧٢	٧٤٣	٨٢٧	٦٧٩	٢١٣٤	٢٢٠٣	داننون متنوعون
١٢,٢-	٤٥٧	٥٢٠	٧٣	٥٩	٧٥	٧٩	٣٠٩	٣٨٣	مخصصات أخرى
١٣,١	٧٣٥٦	٦٥٠٣	١٣٨٤	١٢٣٢	١٠٣٠	٧٨٧	٤٩٤١	٤٤٨٤	حقوق المساهمين
١٢,٥	٣٧٨٤٣	٣٣٦٤١	٧٨٩٤	٦٦١٨	٣٧٥٢	٣٠٦٤	٢٦١٩٧	٢٣٩٥٩	إجمالى الخصوم

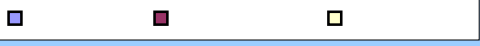
حسب نوع الملكية فى /



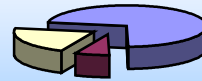
القيمة بالمليون جنيه



حقوق المساهمين /



/



- تأمينات الاشخاص

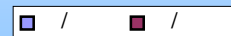
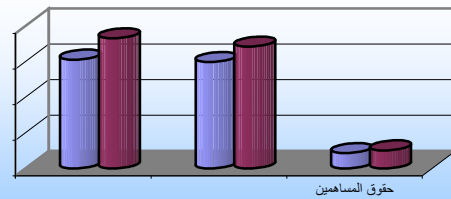
القيمة بالمليون جنيه مصرى

نسبة التطور %	الاجمالى		قطاع خاص أجنبي		قطاع خاص مصرى		قطاع الاعمال العام		البيان
	٢٠١٠/١٢	٢٠٠٩/١٢	٢٠١٠/١٢	٢٠٠٩/١٢	٢٠١٠/١٢	٢٠٠٩/١٢	٢٠١٠/١٢	٢٠٠٩/١٢	
٦٣,٩	٢٤٦	١٥٠	١٥٨	١٠٢	١٥	١١	٧٤	٣٧	الاصول النقدية بالصندوق ولدى البنوك
١٩,٦	١٨٢٧٠	١٥٢٧٧	٥٢٣٤	٤٢٧٠	١٠٦٠	٩٦٧	١١٩٧٥	١٠٠٤٠	الاستثمارات
٢٢,٧	٧٨٢	٦٣٨	٣٠٠	٢٩٦	٥٦	٣٣	٤٢٦	٣٠٩	مدينون متنوعون
٣٧,٤	٨٢	٦٠	٤٦	٣٥	١٨	٩	١٨	١٦	اصول ثابتة
٢٠,٢	١٩٣٨٠	١٦١٢٥	٥٧٣٨	٤٧٠٢	١١٤٩	١٠٢٠	١٢٤٩٣	١٠٤٠٣	إجمالى الاصول
١٤,٥	١٧١٠٤	١٤٩٣٦	٤٨٠٥	٣٩٦٧	١٠٧٦	٩٩١	١١٢٢٤	٩٩٧٨	الخصوم حقوق حملة الوثائق
(٦٥,٩)	(٣٦٧)	(١٠٧٧)	٢٩٨	١٦٩	(٥١)	(٢٩)	(٦١٤)	(١٢١٧)	داننون متنوعون
٢,٩	١٢٤	١٢٠	٤٠	٢٩	١	١	٨٣	٩٠	مخصصات أخرى
١٧,٤	٢٥١٩	٢١٤٥	٥٩٦	٥٣٦	١٢٣	٥٧	١٨٠١	١٥٥٢	حقوق المساهمين
٢٠,٢	١٩٣٨٠	١٦١٢٥	٥٧٣٨	٤٧٠٢	١١٤٩	١٠٢٠	١٢٤٩٣	١٠٤٠٣	إجمالى الخصوم

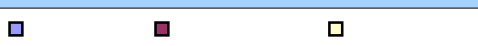
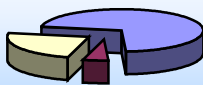
إستثمارات تأمينات الاشخاص
/ حسب نوع الملكية فى



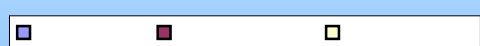
تأمينات الاشخاص
القيمة بالمليون جنيه



حقوق المساهمين فى /



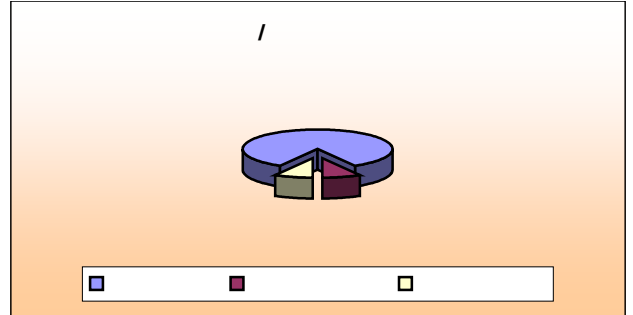
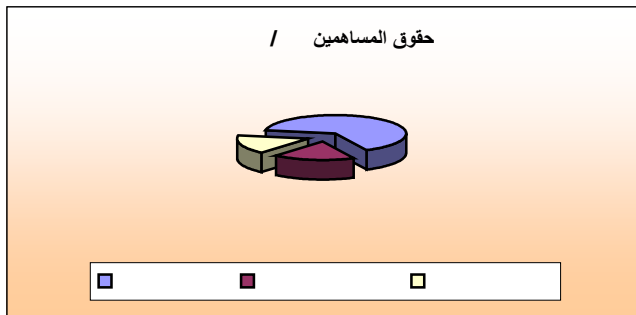
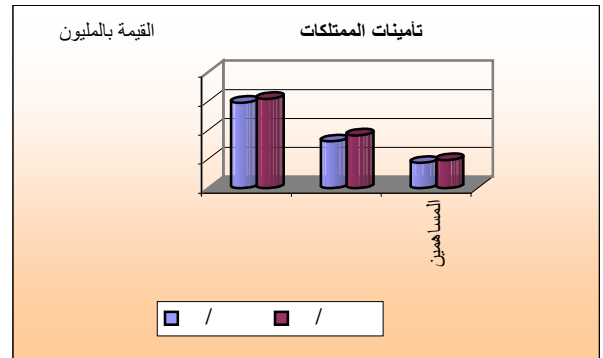
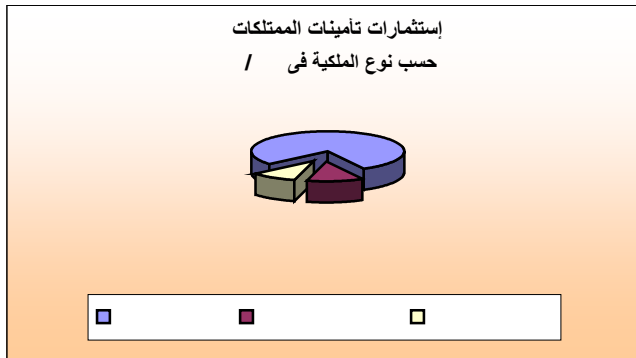
/



- تأمينات الممتلكات

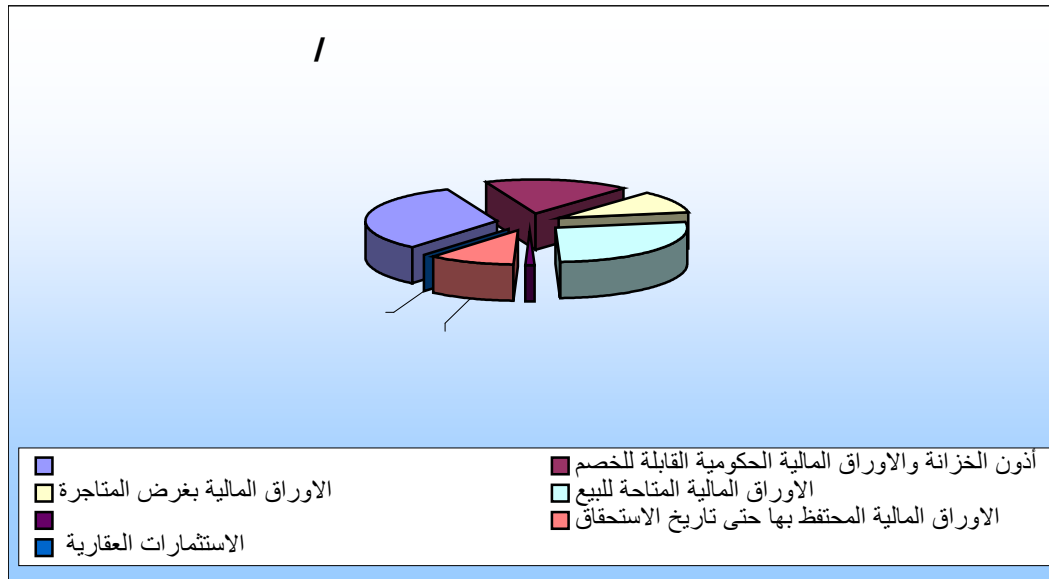
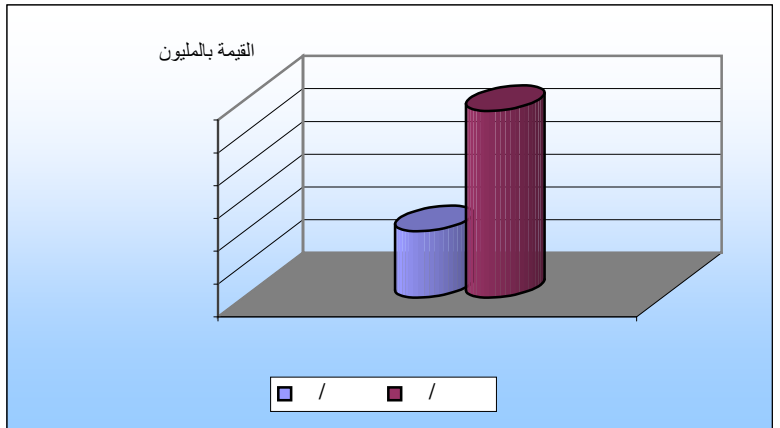
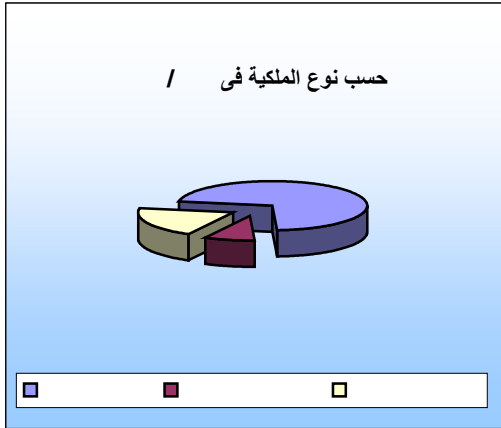
القيمة بالمليون جنيه مصرى

نسبة التطور %	الاجمالى		قطاع خاص أجنبى		قطاع خاص مصرى		قطاع الاعمال العام		البيان
	٢٠١٠/١٢	٢٠٠٩/١٢	٢٠١٠/١٢	٢٠٠٩/١٢	٢٠١٠/١٢	٢٠٠٩/١٢	٢٠١٠/١٢	٢٠٠٩/١٢	
١٦,١	٣٥٥	٣٠٥	٢٠١	١٦٩	٧٦	٦٩	٧٨	٦٨	الاصول النقدية بالصندوق ولدى البنوك
٤,٦	١٥٤١٦	١٤٧٤٥	١٤٧٩	١٢٦٣	١٨٦٥	١٤٨٢	١٢٠٧٢	١٢٠٠٠	الاستثمارات
٨,٠	٢٣٦٥	٢١٩١	٤١٩	٤١٨	٥٢٩	٣٩٨	١٤١٨	١٣٧٤	مدينون متنوعون
١٨,٣	٣٢٦	٢٧٦	٥٨	٦٦	١٣٢	٩٦	١٣٦	١١٤	اصول ثابتة
٥,٤	١٨٤٦٣	١٧٥١٦	٢١٥٦	١٩١٦	٢٦٠٣	٢٠٤٥	١٣٧٠٤	١٣٥٥٦	إجمالى الاصول
١٢,٨	٩٠٩٢	٨٠٥٧	٧٦٠	٦١٧	٧٤٤	٥٣٠	٧٥٨٨	٦٩١٠	الخصوم حقوق حملة الوثائق
(١٠,٦)	٤٢٠١	٤٧٠٢	٥٧٤	٥٧٤	٨٧٨	٧٠٨	٢٧٤٩	٣٤٢٠	داننون متنوعون
(١٦,٧)	٣٣٣	٤٠٠	٣٣	٢٩	٧٤	٧٧	٢٢٧	٢٩٣	مخصصات أخرى
١١,٠	٤٨٣٦	٤٣٥٨	٧٨٩	٦٩٥	٩٠٧	٧٣٠	٣١٤١	٢٩٣٣	حقوق المساهمين
٥,٤	١٨٤٦٣	١٧٥١٦	٢١٥٦	١٩١٦	٢٦٠٣	٢٠٤٥	١٣٧٠٤	١٣٥٥٦	إجمالى الخصوم



القيمة بالمليون جنيه مصرى

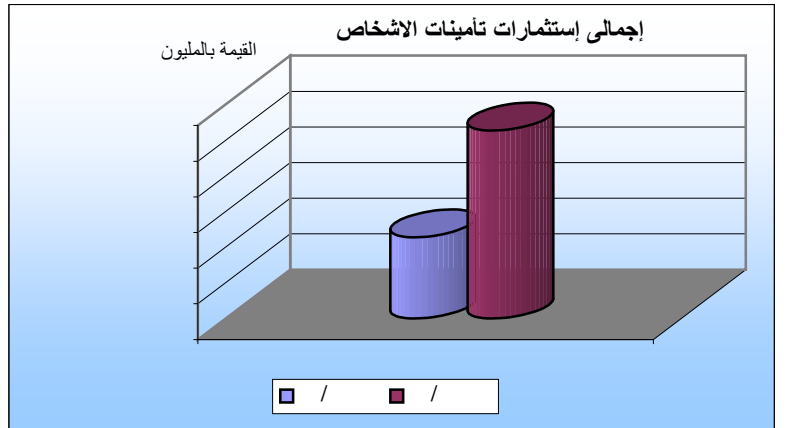
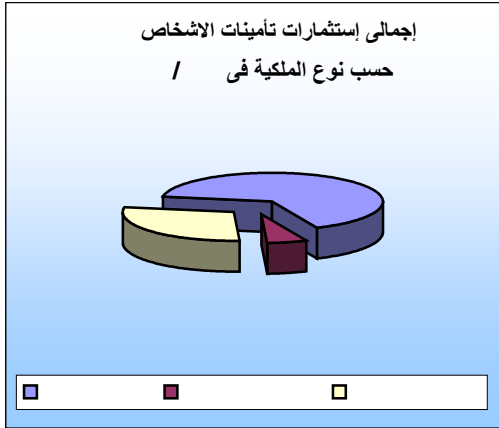
نسبة التطور %	الاجملى		قطاع خاص أجنبى		قطاع خاص مصرى		قطاع الاعمال العام		قنوات الاستثمار
	٢٠١٠/١٢	٢٠٠٩/١٢	٢٠١٠/١٢	٢٠٠٩/١٢	٢٠١٠/١٢	٢٠٠٩/١٢	٢٠١٠/١٢	٢٠٠٩/١٢	
٥,٧	١١٠٦١	١٠٤٦١	١٣٣٠	١٣١٩	١٠٨٣	١٠٥١	٨٦٤٨	٨٠٩١	ودائع ثابتة بالبنوك
١٨,٦	٥٩٤٤	٥٠١١	٦١٤	٤٥٨	١٢٠	١٩٥	٥٢١٠	٤٣٥٨	أذون الخزانة والاوراق المالية الحكومية القابلة للخصم
١٩,٥	٣٥٧٩	٢٩٩٥	٣٣٢٩	٢٨٠٨	٢٥٠	١٨٧	٠	٠	الاوراق المالية بغرض المتاجرة
١٠,١	٩١٧٢	٨٣٣٣	٣٣١	١٨٧	١٨٧	١٢٠	٨٦٥٤	٨٠٢٥	الاوراق المالية المتاحة للبيع
٢٩,٨	٤٢٠	٣٢٤	٩١	٢٢	١٥	١٣	٣١٥	٢٨٨	القروض
٢١,٥	٣٤٧٢	٢٨٥٨	١٠١٢	٧٢٦	١٢٦٠	٨٧٢	١٢٠٠	١٢٥٩	الاوراق المالية المحتفظ بها حتى تاريخ الاستحقاق
(٧,٣)	٣٧	٤٠	٠,٧	١٢	١٠	١٠	٢١	١٩	الاستثمارات العقارية
١٢,٢	٣٣٦٨٦	٣٠٠٢٢	٦٧١٣	٥٥٣٢	٢٩٢٦	٢٤٤٩	٢٤٠٤٧	٢٢٠٤١	إجمالى الاستثمارات



- تأمينات الاشخاص

القيمة بالمليون جنيه مصرى

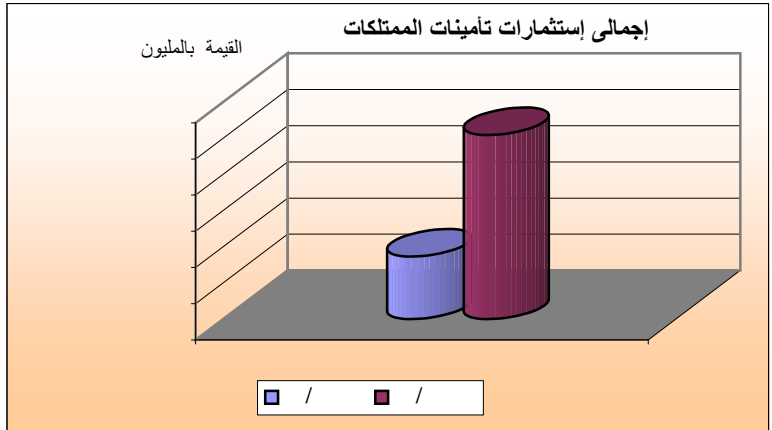
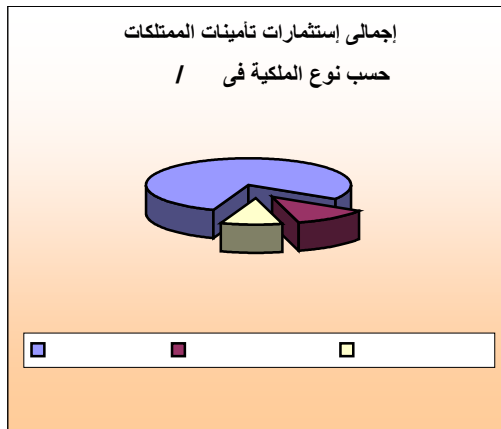
نسبة التطور %	الاجملى		قطاع خاص أجنبى		قطاع خاص مصرى		قطاع الاعمال العام		قنوات الاستثمار
	٢٠١٠/١٢	٢٠٠٩/١٢	٢٠١٠/١٢	٢٠٠٩/١٢	٢٠١٠/١٢	٢٠٠٩/١٢	٢٠١٠/١٢	٢٠٠٩/١٢	
٨,٢	٤٦٧٧	٤٣٢٤	٧٩٥	٨١٨	٢٩٠	٢٤٦	٣٥٩١	٣٢٦٠	ودائع ثابتة بالبنوك
١١,٨	٣٢٧٦	٢٩٣١	١٩٧	١٧٦	٥٢	٦٣	٣٠٢٧	٢٦٩٢	أذون الخزانة والاوراق المالية الحكومية القابلة للخصم
١٧,٢	٣٣٦١	٢٨٦٧	٣٢٦٩	٢٧٦٦	٩٢	١٠٢	٠	٠	الاوراق المالية بغرض المتاجرة
٣٩,٥	٤٦١٤	٣٣٠٧	١٥٢	٥٨	٠,٩	٠,٧	٤٤٥٣	٣٢٤٢	الاوراق المالية المتاحة للبيع
٣٢,٩	٤٠٢	٣٠٢	٩١	٢٢	١٥	١٣	٢٩٦	٢٦٧	القروض
٢٥,٧	١٩١٧	١٥٢٥	٧٣٠	٤٣٠	٥٩٩	٥٣٥	٥٨٧	٥٦٠	الاوراق المالية المحتفظ بها حتى تاريخ الاستحقاق
٧,٥	٢٣	٢١	٠	٠	٠,٣	٠,٣	٢١	١٩	الاستثمارات العقارية
١٩,٦	١٨٢٧٠	١٥٢٧٧	٥٢٣٤	٤٢٧٠	١٠٦٠	٩٦٧	١١٩٧٥	١٠٠٤٠	إجمالى الاستثمارات



- تأمينات الممتلكات

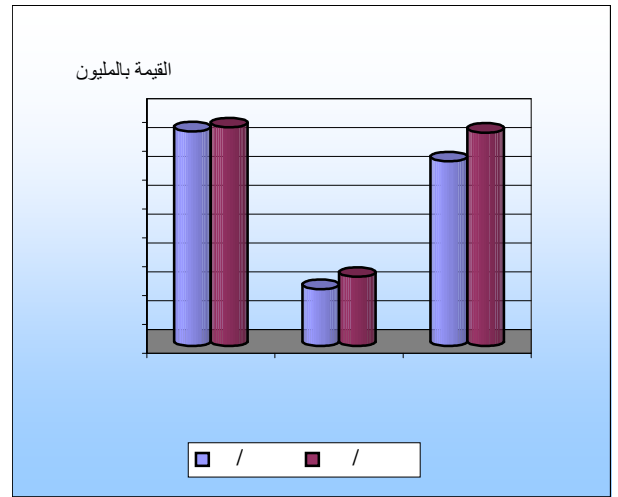
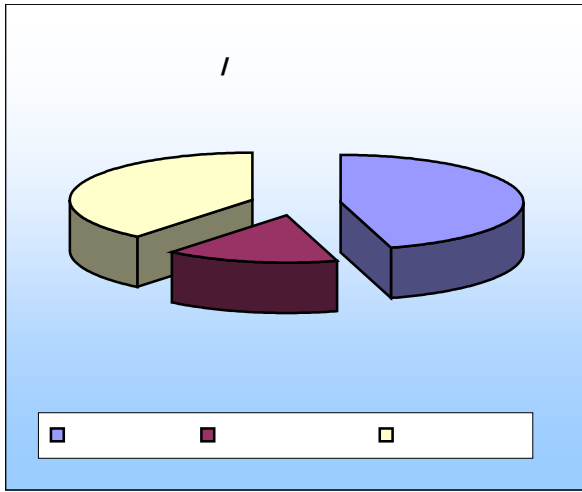
القيمة بالمليون جنيه مصرى

نسبة التطور %	الاجملى		قطاع خاص أجنبى		قطاع خاص مصرى		قطاع الاعمال العام		قنوات الاستثمار
	٢٠١٠/١٢	٢٠٠٩/١٢	٢٠١٠/١٢	٢٠٠٩/١٢	٢٠١٠/١٢	٢٠٠٩/١٢	٢٠١٠/١٢	٢٠٠٩/١٢	
٤,٠	٦٣٨٤	٦١٣٧	٥٣٤	٥٠١	٧٩٣	٨٠٥	٥٠٥٦	٤٨٣١	ودائع ثابتة بالبنوك
٢٨,٣	٢٦٦٩	٢٠٨١	٤١٧	٢٨٢	٦٩	١٣٢	٢١٨٣	١٦٦٦	أدون الخزائنة والاوراق المالية الحكومية القابلة للخصم
٧٠,٠	٢١٨	١٢٨	٦٠	٤٢	١٥٨	٨٦	٠	٠	الاوراق المالية بغرض المتاجرة
(٩,٣)	٤٥٥٨	٥٠٢٦	١٧٩	١٣٠	١٧٨	١١٣	٤٢٠١	٤٧٨٣	الاوراق المالية المتاحة للبيع
(١٣,٥)	١٩	٢٢	٠	٠	٠	٠	١٩	٢٢	القروض
١٦,٧	١٥٥٦	١٣٣٣	٢٨٢	٢٩٦	٦٦١	٣٣٨	٦١٣	٦٩٩	الاوراق المالية المحتفظ بها حتى تاريخ الاستحقاق
(٢٤,٤)	١٤	١٩	٠,٧	١٢	٠,٧	٠,٧	٠	٠	الاستثمارات العقارية
٤,٦	١٥٤١٦	١٤٧٤٥	١٤٧٩	١٢٦٣	١٨٦٥	١٤٨٢	١٢٠٧٢	١٢٠٠٠	إجمالى الاستثمارات



القيمة بالمليون جنيه مصرى

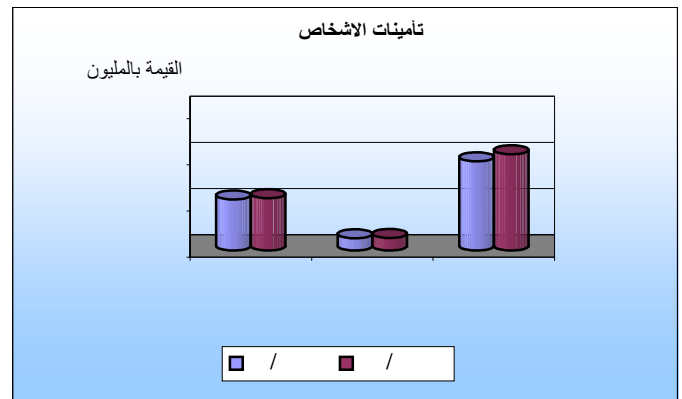
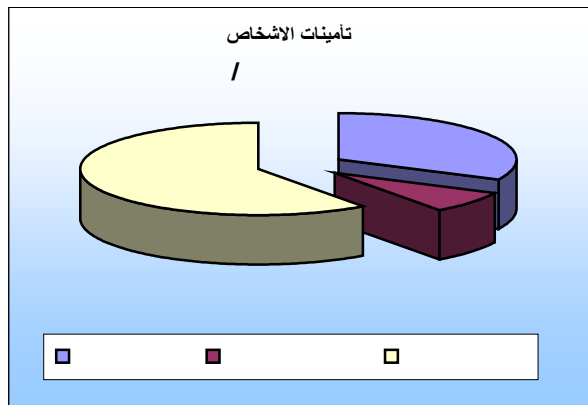
نسبة التطور %	الاجمالى		قطاع خاص أجنبى		قطاع خاص مصرى		قطاع الاعمال العام		البيان
	٢٠١٠ / ١٢	٢٠٠٩ / ١٢	٢٠١٠ / ١٢	٢٠٠٩ / ١٢	٢٠١٠ / ١٢	٢٠٠٩ / ١٢	٢٠١٠ / ١٢	٢٠٠٩ / ١٢	
١٣,٠	٤٥٨٢	٤٠٥٥	١٧٩٤	١٥٥٥	٧٠٢	٥٨٩	٢٠٨٧	١٩١١	الاقساط المباشرة
(١٥,١)	٢٤١	٢٨٤	١٤	١٧	٠,٨	٠,٥	٢١٩	٢٦٢	الاقساط الواردة
١١,٢	٤٨٢٣	٤٣٣٩	١٨٠,٨	١٥٧٢	٧١,٠	٥٩٤	٢٣٠,٦	٢١٧٣	إجمالى الاقساط
١٤,٧	١٣٤٤	١١٧٢	٣٢٧	٢٩٠	٢٢٩	١٩٩	٧٨٨	٦٨٣	الاقساط الصادرة
٩,٨	٣٤٧٩	٣١٦٧	١٤٨١	١٢٨٢	٤٨١	٣٩٥	١٥١٨	١٤٩٠	صافى الاقساط



- تأمينات الأشخاص

القيمة بالمليون جنيه مصرى

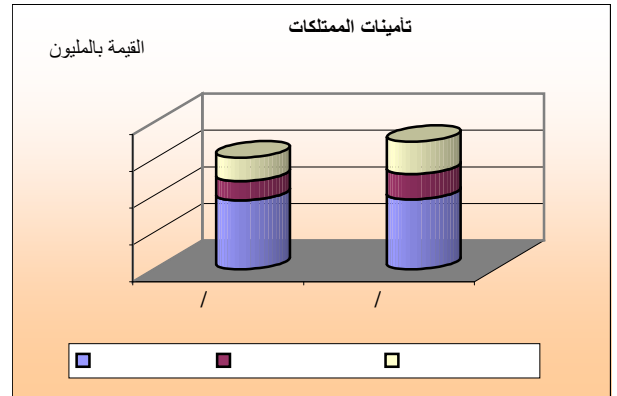
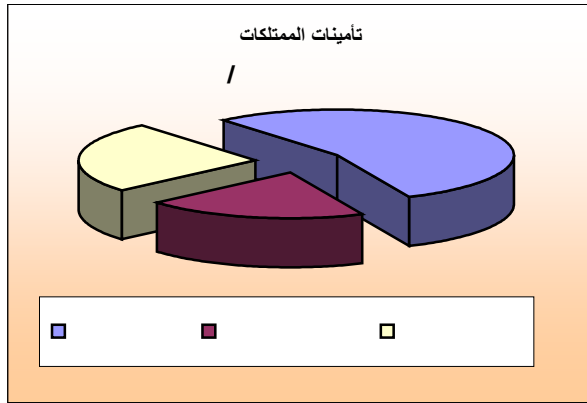
نسبة التطور %	الاجمالى		قطاع خاص أجنبى		قطاع خاص مصرى		قطاع الاعمال العام		البيان
	٢٠١٠ / ١٢	٢٠٠٩ / ١٢	٢٠١٠ / ١٢	٢٠٠٩ / ١٢	٢٠١٠ / ١٢	٢٠٠٩ / ١٢	٢٠١٠ / ١٢	٢٠٠٩ / ١٢	
٧,٤	١٨٢٤	١٦٩٧	١٠٩٤	١٠٠٣	١٤٢	١٣٨	٥٨٨	٥٥٧	الاقساط المباشرة
(٨٧,٠)	١	١٠					١	١٠	الاقساط الواردة
٦,٩	١٨٢٥	١٧٠٨	١٠٩٤	١٠٠٣	١٤٢	١٣٨	٥٨٩	٥٦٧	إجمالى الاقساط
٣٧,٣	٨١	٥٩	٥٢	٣٨	٠٧	٠٦	٢٢	١٥	الاقساط الصادرة
٥,٨	١٧٤٤	١٦٤٩	١٠٤٣	٩٦٤	١٣٤	١٣٢	٥٦٧	٥٥٢	صافى الاقساط



- تأمينات الممتلكات

القيمة بالمليون جنيه مصرى

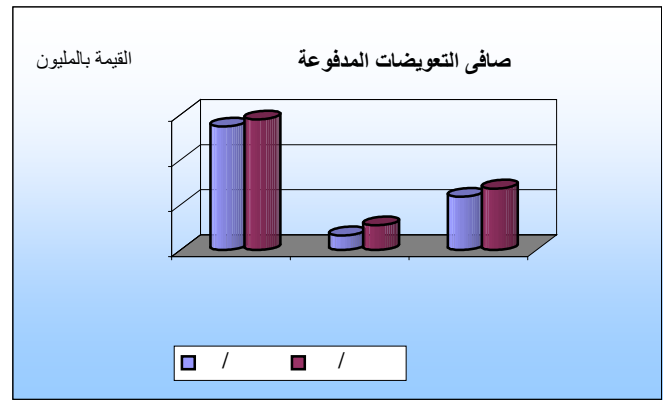
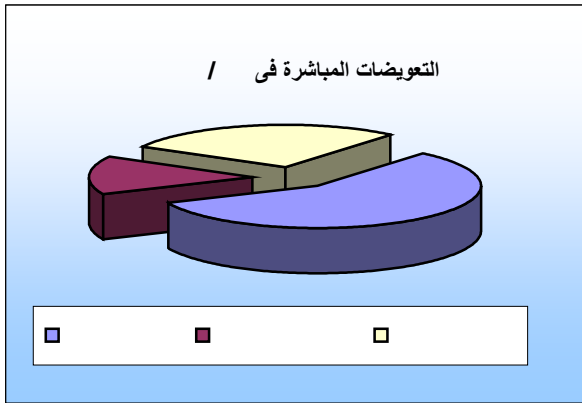
نسبة التطور %	الاجمالى		قطاع خاص أجنبى		قطاع خاص مصرى		قطاع الاعمال العام		البيان
	٢٠١٠ / ١٢	٢٠٠٩ / ١٢	٢٠١٠ / ١٢	٢٠٠٩ / ١٢	٢٠١٠ / ١٢	٢٠٠٩ / ١٢	٢٠١٠ / ١٢	٢٠٠٩ / ١٢	
١٧,٠	٢٧٥٨	٢٣٥٨	٦٩٩	٥٥٢	٥٦٠	٤٥١	١٤٩٩	١٣٥٤	الأقساط المباشرة
(١٢,٤)	٢٤٠	٢٧٤	١٤	١٧	٨	٥	٢١٨	٢٥٢	الأقساط الواردة
١٣,٩	٢٩٩٨	٢٦٣١	٧١٤	٥٦٩	٥٦٨	٤٥٦	١٧١٧	١٦٠٦	إجمالى الأقساط
١٣,٥	١٢٦٣	١١١٣	٢٧٦	٢٥٢	٢٢١	١٩٣	٧٦٦	٦٦٩	الأقساط الصادرة
١٤,٢	١٧٣٥	١٥١٨	٤٣٨	٣١٨	٣٤٦	٢٦٣	٩٥١	٩٣٨	صافى الأقساط



التعويضات

القيمة بالمليون جنيه مصرى

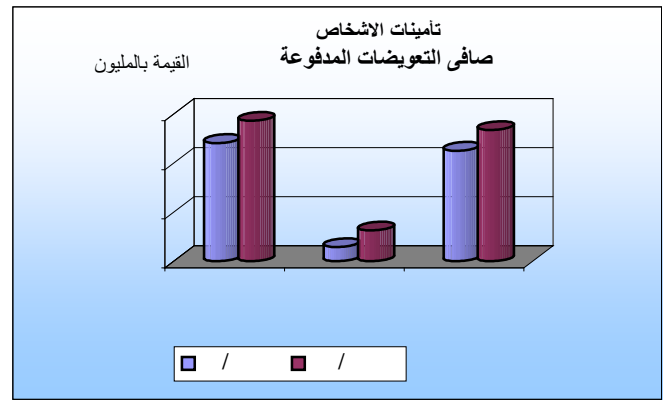
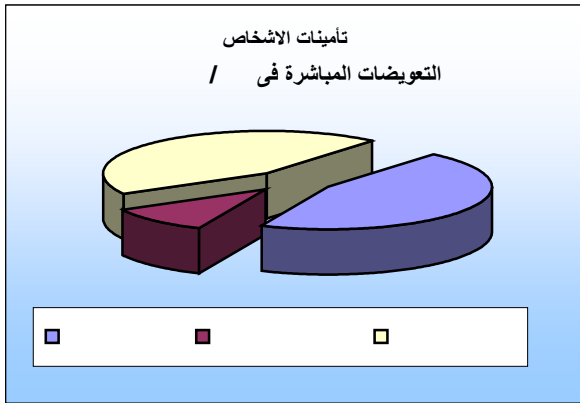
نسبة التطور %	الاجمالى		قطاع خاص أجنبى		قطاع خاص مصرى		قطاع الاعمال العام		البيان
	٢٠١٠ / ١٢	٢٠٠٩ / ١٢	٢٠١٠ / ١٢	٢٠٠٩ / ١٢	٢٠١٠ / ١٢	٢٠٠٩ / ١٢	٢٠١٠ / ١٢	٢٠٠٩ / ١٢	
١٣,٨	٢٧٦٥	٢٤٣٠	٧٧٢	٦٨٠	٤١١	٢٢٦	١٥٨١	١٥٢٤	التعويضات المباشرة
٥٢,٤	١٩٢	١٢٦	٤	٣	٤	٢	١٨٤	١٢١	التعويضات الواردة
١٥,٧	٢٩٥٦	٢٥٥٦	٧٧٦	٦٨٣	٤١٥	٢٢٨	١٧٦٥	١٦٤٥	إجمالى التعويضات
٢٨,٢	٥٤٩	٤٢٨	٩٣	٩٠	١٤٠	٦٥	٣١٦	٢٧٤	التعويضات الصادرة
١٣,٢	٢٤٠٧	٢١٢٧	٦٨٣	٥٩٣	٢٧٥	١٦٣	١٤٤٩	١٣٧١	صافى التعويضات



- تأمينات الأشخاص

القيمة بالمليون جنيه مصرى

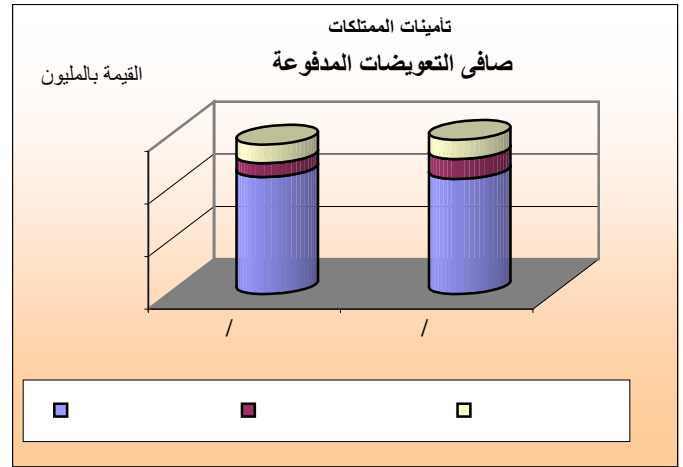
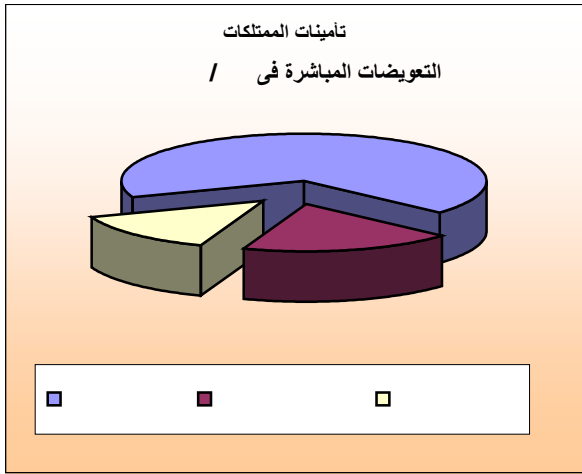
نسبة التطور %	الاجمالى		قطاع خاص أجنبى		قطاع خاص مصرى		قطاع الاعمال العام		البيان
	٢٠١٠ / ١٢	٢٠٠٩ / ١٢	٢٠١٠ / ١٢	٢٠٠٩ / ١٢	٢٠١٠ / ١٢	٢٠٠٩ / ١٢	٢٠١٠ / ١٢	٢٠٠٩ / ١٢	
٢٥,٧	١٢٧٥	١٠١٤	٥٦٥	٤٧٠	١٣٠	٦٠	٥٨٠	٤٨٥	التعويضات المباشرة
(٣٢,٠)	٣	٤					٣	٤	التعويضات الواردة
٢٥,٥	١٢٧٨	١٠١٨	٥٦٥	٤٧٠	١٣٠	٦٠	٥٨٣	٤٨٩	إجمالى التعويضات
٥٧,٦	٤٥	٢٩	٣٠	٢٠	٠,٤	٠,٢	١١	٠,٧	التعويضات الصادرة
٢٤,٦	١٢٣٣	٩٩٠	٥٣٥	٤٥٠	١٢٥	٥٨	٥٧٢	٤٨٢	صافى التعويضات



- تأمينات الممتلكات

القيمة بالمليون جنيه مصرى

نسبة التطور %	الاجمالى		قطاع خاص أجنبى		قطاع خاص مصرى		قطاع الاعمال العام		البيان
	٢٠١٠ / ١٢	٢٠٠٩ / ١٢	٢٠١٠ / ١٢	٢٠٠٩ / ١٢	٢٠١٠ / ١٢	٢٠٠٩ / ١٢	٢٠١٠ / ١٢	٢٠٠٩ / ١٢	
٥,٢	١٤٩٠	١٤١٦	٢٠٨	٢١٠	٢٨١	١٦٧	١٠٠١	١٠٣٩	التعويضات المباشرة
٥٥,١	١٨٩	١٢٢	٤	٣	٤	٢	١٨١	١١٧	التعويضات الواردة
٩,٢	١٦٧٩	١٥٣٧	٢١١	٢١٣	٢٨٦	١٦٨	١١٨٢	١١٥٦	إجمالى التعويضات
٢٦,١	٥٠٤	٤٠٠	٦٣	٧٠	١٣٦	٦٣	٣٠٥	٢٦٧	التعويضات الصادرة
٣,٣	١١٧٥	١١٣٨	١٤٨	١٤٣	١٥٠	١٠٦	٨٧٧	٨٨٩	صافى التعويضات

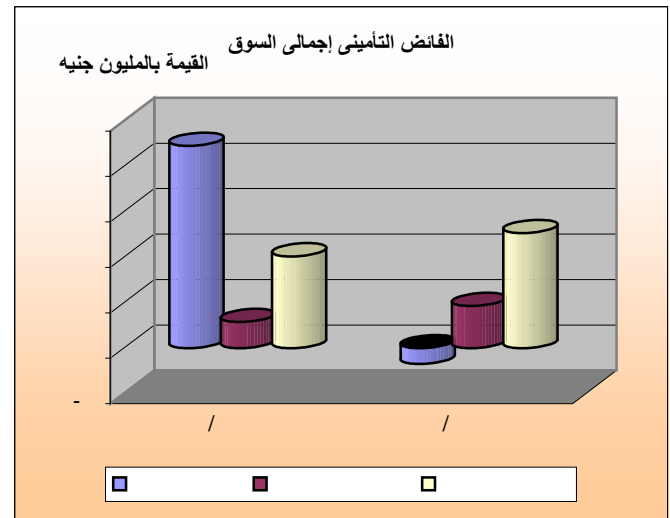
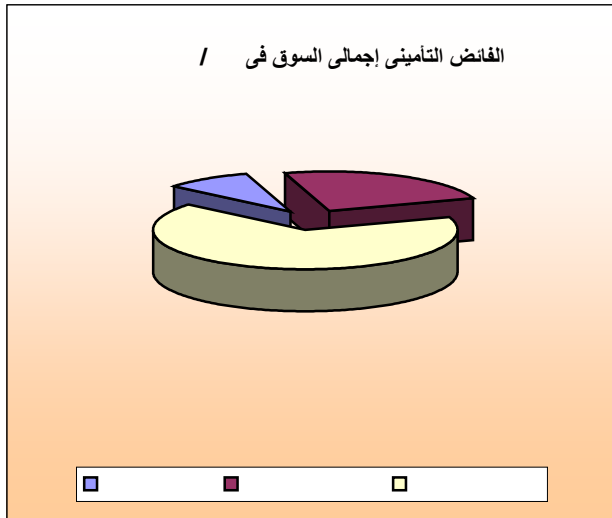
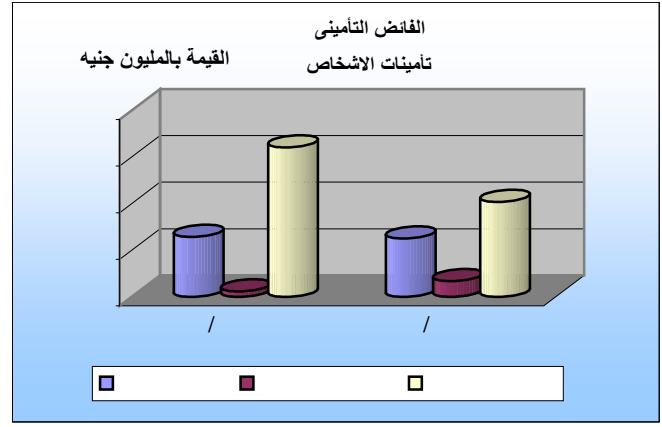
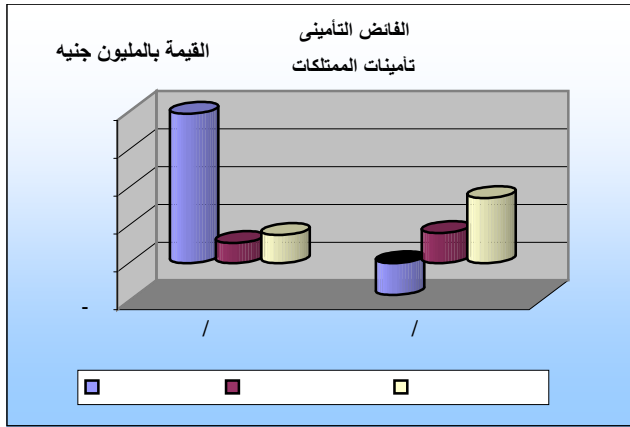


فائض النشاط التأميني *

القيمة بالمليون جنيه مصري

نسبة التطور %	الإجمالي		قطاع خاص أجنبي		قطاع خاص مصري		قطاع الاعمال العام		البيان
	٢٠١٠/١٢	٢٠٠٩/١٢	٢٠١٠/١٢	٢٠٠٩/١٢	٢٠١٠/١٢	٢٠٠٩/١٢	٢٠١٠/١٢	٢٠٠٩/١٢	
(٢١)	٧٢	٩٢	٤١	٦٤	٧	٢	٢٥	٢٦	تأمينات الاشخاص
(٦٨)	٨٤	٢٦١	٨٦	٣٧	٤٠	٢٧	(٤٢)	١٩٧	تأمينات الممتلكات
(٥٦)	١٥٦	٣٥٣	١٢٧	١٠١	٤٦	٢٩	(١٧)	٢٢٣	الإجمالي

* فائض النشاط التأميني : هو الفائض الناتج من العمليات المباشرة المتعلقة بنشاط التأمين والواردة في قائمة الإيرادات والمصروفات



معدلات النشاط الفنية *

- تأمينات الأشخاص

%

الاجمالي		قطاع خاص أجنبي		قطاع خاص مصري		قطاع الاعمال العام		البيان
٢٠١٠ / ١٢	٢٠٠٩ / ١٢	٢٠١٠ / ١٢	٢٠٠٩ / ١٢	٢٠١٠ / ١٢	٢٠٠٩ / ١٢	٢٠١٠ / ١٢	٢٠٠٩ / ١٢	
٩٥,٥٧	٩٦,٥٥	٩٥,٢٩	٩٦,١٨	٩٤,٧٣	٩٥,٧٠	٩٦,٣٠	٩٧,٤١	معدل الاحتفاظ
١٤,٥٥	١٤,٧١	١٣,٩٣	١٢,٩٩	١٠,١٦	١٠,٢٦	١٦,٧٦	١٨,٨٤	معدل العمولات وتكاليف الانتاج
١١,٨٤	٨,٨٥	٨,٦٤	٧,٧١	١١,٥٨	١٠,٢٤	١٧,٨٤	١٠,٥٣	معدل المصروفات العمومية

- تأمينات الممتلكات

%

الاجمالي		قطاع خاص أجنبي		قطاع خاص مصري		قطاع الاعمال العام		البيان
٢٠١٠ / ١٢	٢٠٠٩ / ١٢	٢٠١٠ / ١٢	٢٠٠٩ / ١٢	٢٠١٠ / ١٢	٢٠٠٩ / ١٢	٢٠١٠ / ١٢	٢٠٠٩ / ١٢	
٨٥,٠٩	٦٩,٩٨	٤٨,٧٤	٥٨,٥٨	٦٢,٤١	٦٠,١٤	١٠٧,٥٥	٧٥,٤٩	معدل الخسارة
٥٧,٨٦	٥٧,٧٠	٦١,٣٧	٥٥,٧٨	٦٠,٩٨	٥٧,٧٢	٥٥,٣٧	٥٨,٣٨	معدل الاحتفاظ
١٥,٢٤	١٧,٠٤	١٧,١٦	١٩,٣٢	١٩,١٠	١٩,٤١	١٣,١٦	١٥,٥٦	معدل العمولات وتكاليف الانتاج
٩,٧٨	٧,٨٢	٩,٨٥	٨,٧٨	١٠,٢٨	٩,٥٦	٩,٥٩	٦,٩٩	معدل المصروفات العمومية

* معدل المصروفات العمومية = المصروفات العمومية / إجمالي الاقساط

* معدل الخسارة = التعويضات التحميلية عن صافي العمليات / الاقساط المكتسبة عن صافي العمليات

* معدل الاحتفاظ = صافي الاقساط / إجمالي الاقساط

* معدل العمولات وتكاليف الانتاج = إجمالي العمولات وتكاليف الانتاج / إجمالي الاقساط

الشكاوى الواردة للهيئة ضد شركات التأمين
/ / / /

		قيد	انتهت بعدم أحقية العملاء	انتهت بأحقية	
	-				مصر للتأمين
	-	-		-	مصر لتأمينات الحياة
	-	-			قناة السويس للتأمين
	-				المهندس للتأمين
	-		-	-	المجموعة العربية المصرية للتأمين
	-	-			الجمعية المصرية للتأمين التعاونى
	-	-			الفرعونية الامريكية لتأمينات الحياة (اليكو)
	-	-		-	التجارى الدولى للتأمين على الحياة
	-	-	-		ان اس جى بى لتأمينات الحياة
					رويال للتأمين
	-				اليانز للتأمين -
	-	-			اليانز لتأمينات الحياة -
	-			-	ايس لتأمينات الحياة
	-	-		-	المصرية للتأمين التكافلى -
	-				وثاق للتأمين التكافلى
	-	-	-		سوليدرتى للتكافل العائلى -
	-				- السيارات الاجبارى

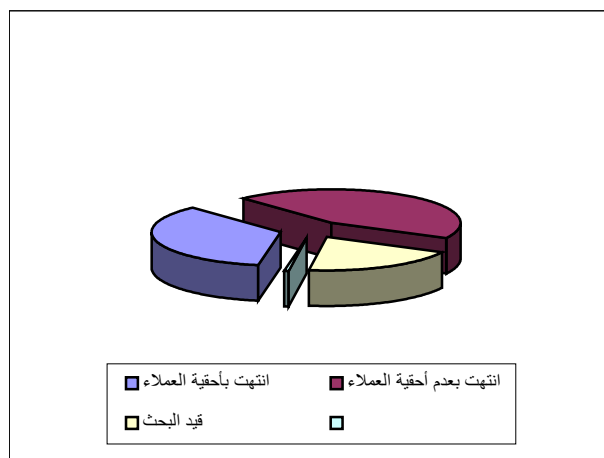
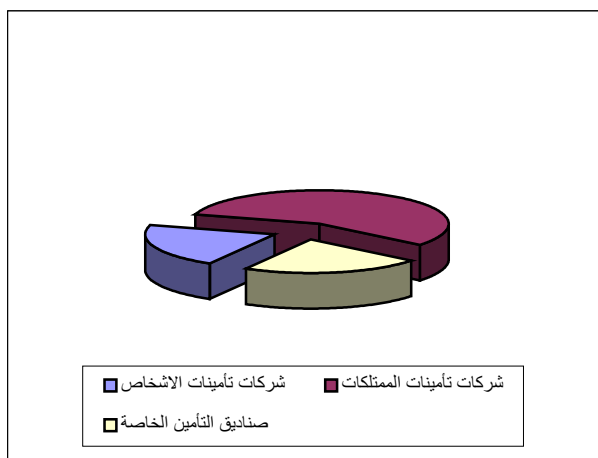
توزيع الشكاوى ضد شركات التأمين (تأمينات الممتلكات) على فروع التأمين

		قيد	انتهت بعدم أحقية العملاء	انتهت بأحقية	فروع التأمين
	-	-		-	الحريق
	-	-		-	
	-	-		-	الهندسى
	-				السيارات الاجبارى
	-				السيارات التكميلى
	-	-			
	-				

الشكاوى الواردة للهيئة

/ / / /

الجهة	انتهت بأحقية	انتهت بعدم أحقية العملاء	قيد البحث	
شركات تأمينات الاشخاص				-
شركات تأمينات الممتلكات				-
صناديق التأمين الخاصة				



نشاط التسجيل والتراخيص

- الاشخاص الاعتبارية

البيان	السارى فى ٢٠٠٩/١٢/٣١	قيد جديد	المشطوب	السارى فى ٢٠١٠/١٢/٣١
شركات التأمين	٢٨	٠	٠	٢٨
جمعيات التأمين التعاونى	١	٠	٠	١
شركات الوساطة والسمسرة فى التأمين	١٠	٩	٠	١٩
خبراء المعاينة وتقدير الاضرار	٤٠	٣	٣	٤٠
خبراء التأمين الاستشاريين	١٠	٠	٠	١٠

- الاشخاص الطبيعيين

البيان	السارى فى ٢٠٠٩/١٢/٣١	قيد جديد	إعادة قيد	المشطوب	السارى فى ٢٠١٠/١٢/٣١
وسطاء التأمين	٧٤١٥	٣٧٢	٢٣٢	١٥٠٨	٦٥١١
خبراء المعاينة وتقدير الاضرار	٥٥٧	٢١	٧	٤٨	٥٣٧
خبراء التأمين الاستشاريين	٢٩٧	٠	٠	٠	٢٩٧
الخبراء الاكثوريون	٢٠	٠	٠	٠	٢٠

