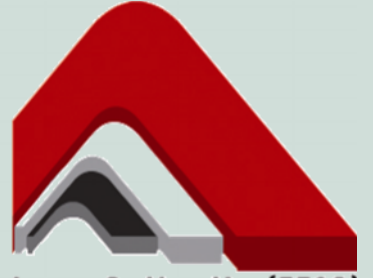


الهيئة العامة  
للرقابة المالية

Egyptian Financial Supervisory Authority (EFSA)



# النشرة ربع السنوية

# لمؤشرات نشاط التأمين

// //



هيكل سوق التأمين في ٣٠ / ٩ / ٢٠١٠ طبقاً لنوع النشاط \*

م	اسم الشركة	نوع النشاط
	قناة السويس	تأمينات الاشخاص + تأمينات الممتلكات
	المهندس	تأمينات الاشخاص + تأمينات الممتلكات
		تأمينات الاشخاص + تأمينات الممتلكات
	مصر لتأمينات الحياة	تأمينات الاشخاص
	الفرعونية الامريكية (اليكو)	تأمينات الاشخاص
		تأمينات الاشخاص
	اليانز لتأمينات الحياة -	تأمينات الاشخاص
	ايس لتأمينات الحياة	تأمينات الاشخاص
	ان اس جى بى لتأمينات الحياة	تأمينات الاشخاص
	المصرية للتأمين التكافلى حياة	تأمينات الاشخاص
	أروب للتأمين على الحياة	تأمينات الاشخاص
	سوليدرتى للتكافل العائلى -	تأمينات الاشخاص
	نايل فاميلى تكافل	تأمينات الاشخاص
	مصر للتأمين	تأمينات الممتلكات
	تشارتس ايجيبت للتأمين	تأمينات الممتلكات
	المجموعة العربية المصرية	تأمينات الممتلكات
	المصرية لضمان الصادرات	تأمينات الممتلكات
	الجمعية المصرية للتأمين التعاونى	تأمينات الممتلكات
	ايس للتأمين -	تأمينات الممتلكات
	رويال للتأمين	تأمينات الممتلكات
	اليانز للتأمين -	تأمينات الممتلكات
	بيت التأمين المصرى السعودى	تأمينات الممتلكات
	بوبا ايجيبت	تأمينات الممتلكات
	المصرية للتأمين التكافلى ممتلكات	تأمينات الممتلكات
	وثاق للتأمين التكافلى	تأمينات الممتلكات
	إسكان للتأمين	تأمينات الممتلكات
	أروب لتأمينات الممتلكات	تأمينات الممتلكات
	نايل جينرال تكافل	تأمينات الممتلكات
	المشرق العربى للتأمين التكافلى	تأمينات الممتلكات

بشأن تعديل بعض أحكام قانون ( ) ضرورة فصل نشاط تأمينات الاشخاص عن - \*

. نشاط تأمينات الممتلكات وأعطى مهلة سنتين ويجوز مدها لمدة مماثلة بناء على مبررات معقولة أصدرت الهيئة القرارات أرقام

مد المهلة حتى / / لتوفيق الشركات من أوضاعها -

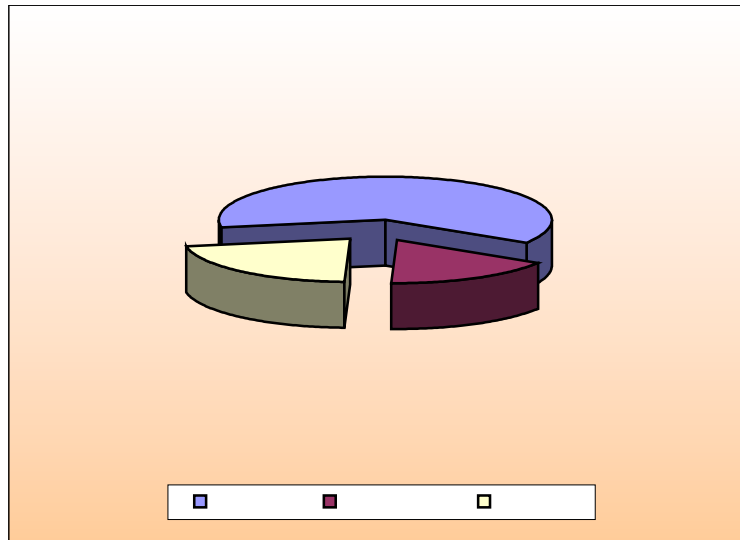
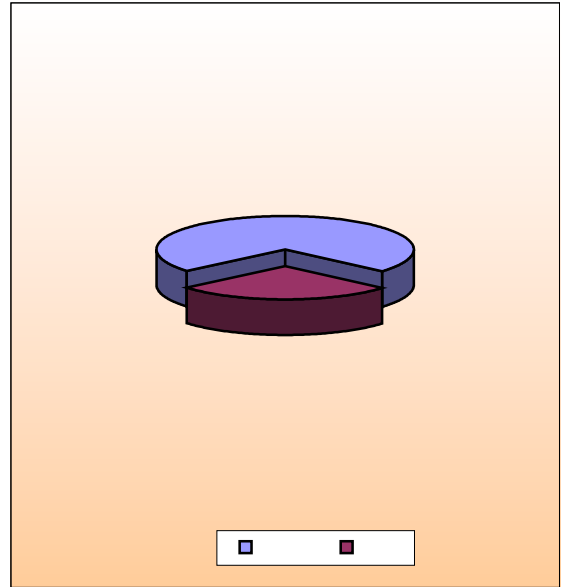
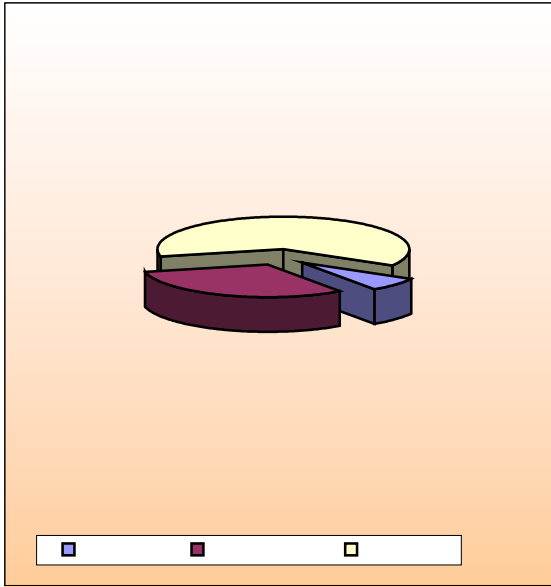
هيكل سوق التأمين في ٣٠ / ٩ / ٢٠١٠ طبقاً للنسبة الحاكمة لرأس المال

القيمة بالمليون جنيه

م	اسم الشركة	نسبة رأس المال الحاكمة	رأس المال المدفوع *
	مصر للتأمين	مصرية	١٩٠٠
	مصر لتأمينات الحياة	مصرية	٧٥٠
			٢٦٥٠
	قناة السويس	مصرية	٨٥
	المهندس	مصرية	٧٥
		مصرية	٩٠
	المصرية لضمان الصادرات	مصرية	٢٥٠
	الجمعية المصرية للتأمين التعاوني	مصرية	١٠
	رويال للتأمين	مصرية	٤٠
	المصرية للتأمين التكافلي ممتلكات	مصرية	٥٠
	المصرية للتأمين التكافلي حياة	مصرية	٥٠
	إسكان للتأمين	مصرية	٧٥
			٧٢٥
	تشارترس ايجيبت للتأمين	أجنبية	٦٠
	المجموعة العربية المصرية	أجنبية	٧٥
	الفرعونية الأمريكية (اليكو)	أجنبية	٦٠
		أجنبية	٨٠
	ايس للتأمين -	أجنبية	٣٨
	الليانز للتأمين -	أجنبية	٦٠
	الليانز لتأمينات الحياة -	أجنبية	٧٥
	بيت التأمين المصري السعودي	أجنبية	٦٠
	ان اس جى بى لتأمينات الحياة	أجنبية	٣٠
	ايس لتأمينات الحياة	أجنبية	٩٤
	بوبا ايجيبت	أجنبية	٣٠
	وثاق للتأمين التكافلي	أجنبية	٣٠
	أروب للتأمين على الحياة	أجنبية	٥٠
	أروب لتأمينات الممتلكات	أجنبية	٥٠
	سوليدرتى للتكافل العائلي -	أجنبية	٣٠
	نايل جينرال تكافل	أجنبية	٣٠
	نايل فاميلى تكافل	أجنبية	٣٠
	المشرق العربي للتأمين التكافلي	أجنبية	٥٠
			٩٣١

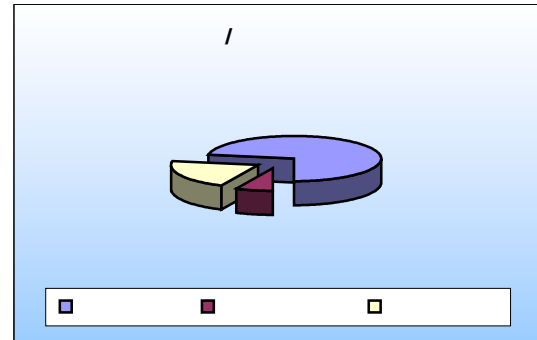
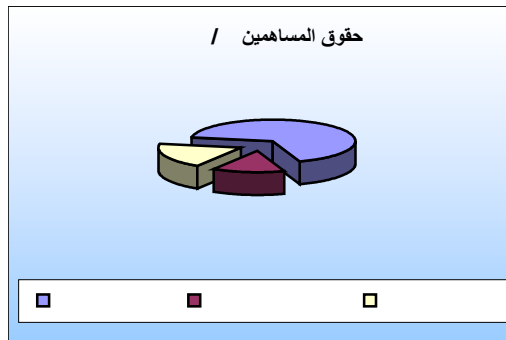
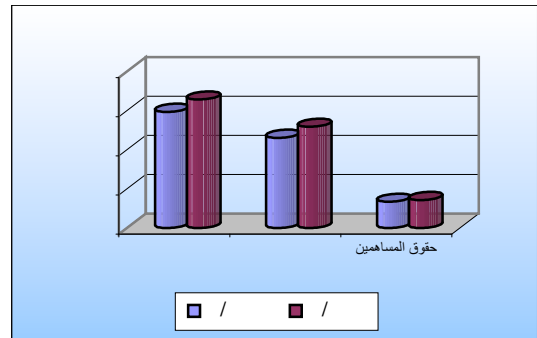
بشأن تعديل بعض أحكام قانون  
 مليون جنيه والمدفوع منه عن النصف عند التأسيس ويجب أن يتم سداد باقى رأس المال المصدر خلال خمس سنوات من تاريخ التسجيل  
 إشتراطت اللائحة التنفيذية للقانون  
 أصدرت الهيئة القرار رقم  
 ( ) ألا يقل رأس المال المدفوع لجمعيات التأمين التعاوني عن مليون جنيه -  
 بدمهلة زيادة رأس المال لبعض الشركات حتى / / -

هيكل سوق التأمين في ٢٠١٠ / ٩ / ٣٠



القيمة بالمليون جنيه مصرى

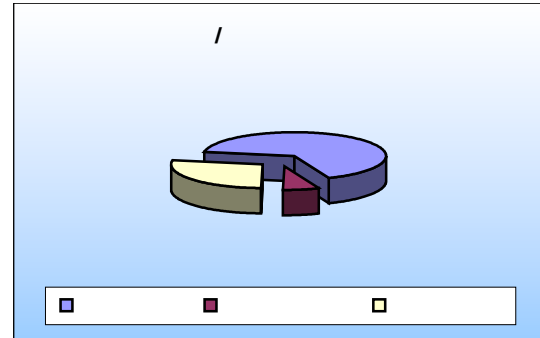
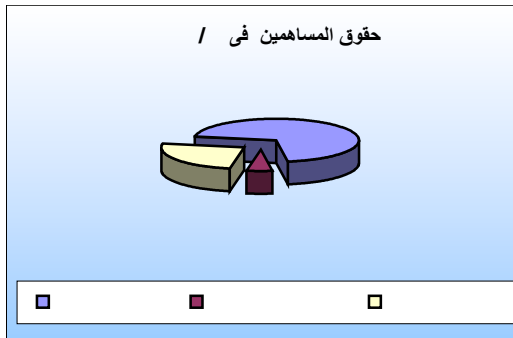
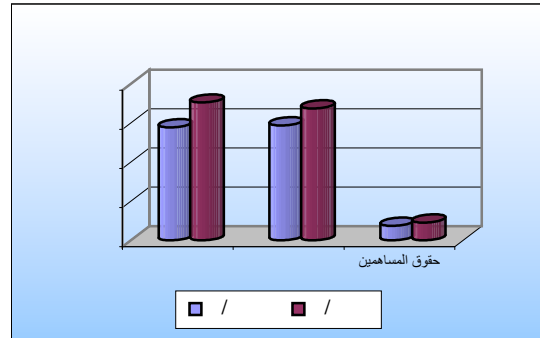
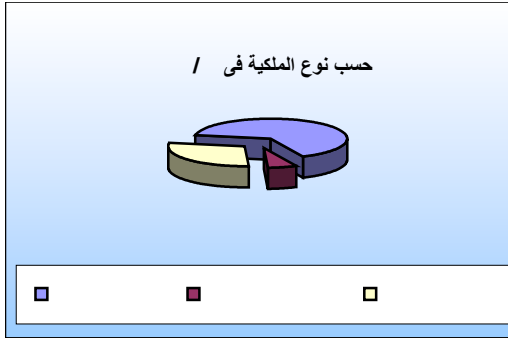
البيان	قطاع الاعمال العام		قطاع خاص مصرى		قطاع خاص اجنبى		الاجمالى		نسبة التطور %
	٢٠١٠/٩	٢٠٠٩/٩	٢٠١٠/٩	٢٠٠٩/٩	٢٠١٠/٩	٢٠٠٩/٩	٢٠١٠/٩	٢٠٠٩/٩	
<b>الاصول</b>									
النقدية بالصندوق ولدى البنوك	١١٨	٩٣	٨٧	٢٣٦	٣١١	٦٩٦	٥١٥	(٢٦,٠)	
الاستثمارات	٢٣٤٧١	٢٦٤٥	٢٨٦١	٥٠٨٨	٦٤٩٠	٢٩٦٧٧	٣٢٨٢٢	١٠,٦	
مدينون متنوعون	٢٣٢٤	٥٤٢	٦٤٥	٧٢٣	٦٦١	٣٥٠٧	٣٦٣٠	٣,٥	
اصول ثابتة	١٥٥	١٤٥	١٥١	٧٣	٩٢	٣٥٠	٣٩٨	١٣,٩	
<b>إجمالى الاصول</b>	<b>٢٦٠٦٨</b>	<b>٣٤٢٥</b>	<b>٣٧٤٤</b>	<b>٦١٢٠</b>	<b>٧٥٥٤</b>	<b>٣٤٢٣٠</b>	<b>٣٧٣٦٦</b>	<b>٩,٢</b>	
<b>الخصوم</b>									
حقوق حملة الوثائق	١٨٧٠٣	١٧٠٢	١٧٧٠	٤٣٦٠	٥٣٨٢	٢٣٠٥٠	٢٥٨٥٦	١٢,٢	
داننون متنوعون	٢٢٨٧	٨٩٤	٨٩٩	٧٥٤	٧٥٨	٣٩١٥	٣٩٤٣	٧,	
مخصصات اخرى	٣١١	١١١	٧١	٦٦	٦٧	٥٨٠	٤٥٠	٢٢,٣-	
حقوق المساهمين	٤٧٦٦	٧١٧	١٠٠٤	٩٤٠	١٣٤٧	٦٦٨٥	٧١١٧	٦,٥	
<b>إجمالى الخصوم</b>	<b>٢٦٠٦٨</b>	<b>٣٤٢٥</b>	<b>٣٧٤٤</b>	<b>٦١٢٠</b>	<b>٧٥٥٤</b>	<b>٣٤٢٣٠</b>	<b>٣٧٣٦٦</b>	<b>٩,٢</b>	



## - تأمينات الاشخاص

القيمة بالمليون جنيه مصرى

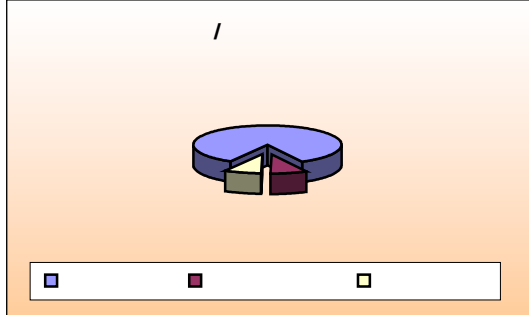
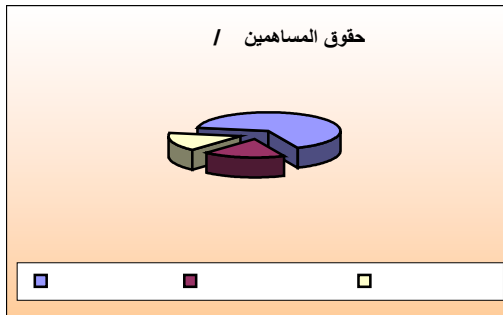
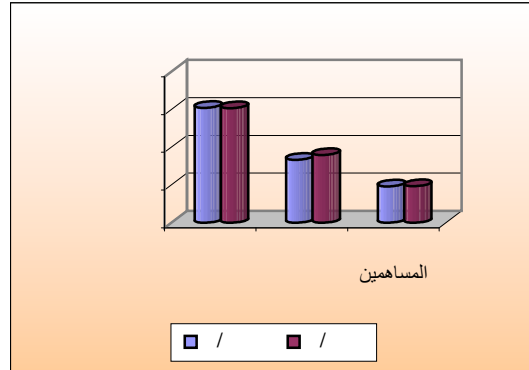
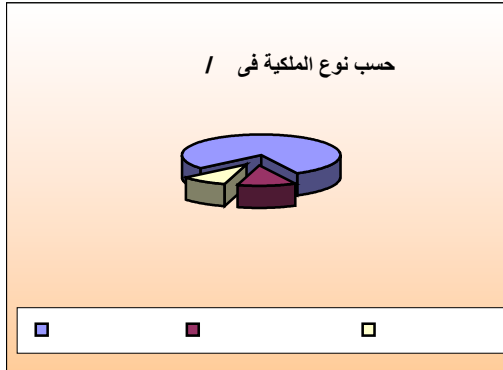
النسبة التطور %	الإجمالى		قطاع خاص اجنبى		قطاع خاص مصرى		قطاع الاعمال العام		البيان
	٢٠١٠/٩	٢٠٠٩/٩	٢٠١٠/٩	٢٠٠٩/٩	٢٠١٠/٩	٢٠٠٩/٩	٢٠١٠/٩	٢٠٠٩/٩	
٧٤,٦	٢٢٦	١٣٠	١٣٣	٩٥	١٤	١٣	٨٠	٢٢	<b>الاصول</b> النقدية بالصندوق ولدى البنوك
٢٢,٠	١٧٦٥٣	١٤٤٧٢	٥٠٦٧	٤١١٢	١٠٣٩	١٠٠٨	١١٥٤٧	٩٣٥٢	الاستثمارات
٣٩,٨	٩٥٧	٦٨٤	٢٤٦	٢٨٢	٥١	٤٠	٦٦٠	٣٦٢	مدينون متنوعون
٤١,١	٧٨	٥٥	٤٤	٢٩	١٨	١٠	١٦	١٦	اصول ثابتة
٢٣,٣	١٨٩١٥	١٥٣٤٢	٥٤٨٩	٤٥١٩	١١٢٢	١٠٧٢	١٢٣٠٣	٩٧٥١	إجمالى الاصول
١٤,٧	١٦٨٨٨	١٤٧٢٦	٤٦٦٥	٣٨٣٠	١٠٥٠	٩٦٧	١١١٧٣	٩٩٢٩	<b>الخصوم</b> حقوق حملة الوثائق
(٧٣,٤)	(٣٦٧)	(١٣٨١)	٢١٩	٢٠١	(٣٨)	(٤)	(٥٤٨)	(١٥٧٨)	داننون متنوعون
(٦,٢)	١١٨	١٢٦	٣٥	٣٥	١	١	٨٣	٩٠	مخصصات اخرى
٢١,٧	٢٢٧٥	١٨٧٠	٥٧١	٤٥٣	١٠٨	١٠٧	١٥٩٦	١٣١٠	حقوق المساهمين
٢٣,٣	١٨٩١٥	١٥٣٤٢	٥٤٨٩	٤٥١٩	١١٢٢	١٠٧٢	١٢٣٠٣	٩٧٥١	إجمالى الخصوم



## - تأمينات الممتلكات

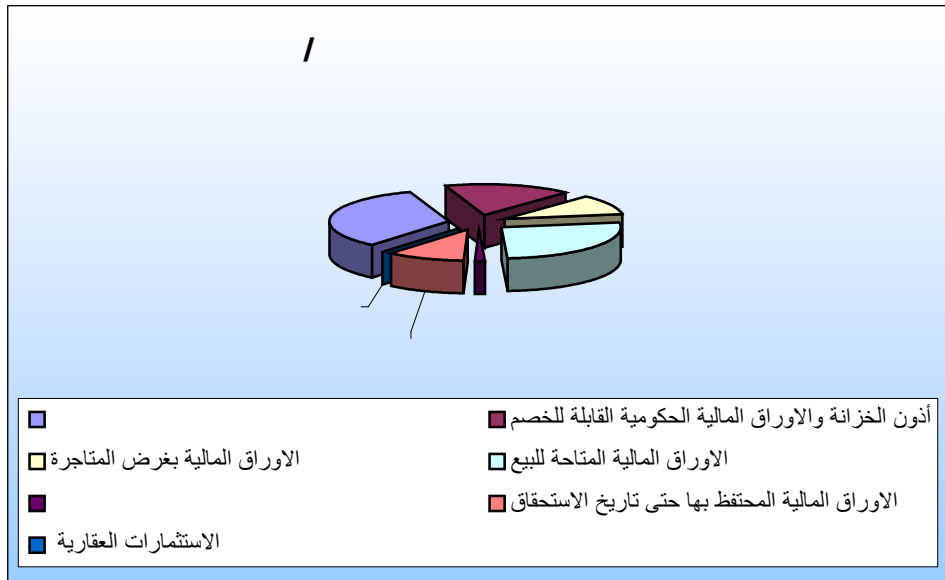
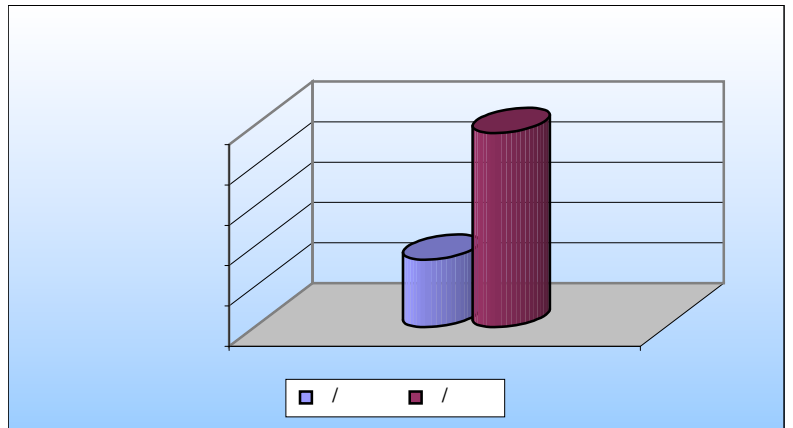
القيمة بالمليون جنيه مصرى

النسبة التطور %	الإجمالى		قطاع خاص اجنبى		قطاع خاص مصرى		قطاع الاعمال العام		البيان
	٢٠١٠/٩	٢٠٠٩/٩	٢٠١٠/٩	٢٠٠٩/٩	٢٠١٠/٩	٢٠٠٩/٩	٢٠١٠/٩	٢٠٠٩/٩	
٤٩,٠-	٢٨٩	٥٦٧	١٧٨	١٤٠	٧٣	٨٠	٣٨	٣٤٦	<b>الاصول</b> النقدية بالصندوق ولدى البنوك
(٠,٢)	١٥١٦٩	١٥٢٠٥	١٤٢٣	٩٧٦	١٨٢٢	١٦٣٦	١١٩٢٣	١٢٥٩٣	الاستثمارات
(٥,٣)	٢٦٧٣	٢٨٢٣	٤١٥	٤٤١	٥٩٥	٥٠٢	١٦٦٤	١٨٧٩	مدينون متنوعون
٨,٨	٣٢٠	٢٩٤	٤٨	٤٤	١٣٣	١٣٥	١٣٩	١١٥	اصول ثابتة
(٢,٣)	١٨٤٥١	١٨٨٨٨	٢٠٦٥	١٦٠١	٢٦٢٢	٢٣٥٣	١٣٧٦٤	١٤٩٣٤	إجمالى الاصول
٧,٧	٨٩٦٧	٨٣٢٤	٧١٧	٥٣٠	٧٢٠	٧٣٥	٧٥٣٠	٧٠٥٩	<b>الخصوم</b> حقوق حملة الوثائق
(١٨,٦)	٤٣١١	٥٢٩٦	٥٣٩	٥٥٣	٩٣٦	٨٩٨	٢٨٣٥	٣٨٤٥	داننون متنوعون
(٢٦,٨)	٣٣٢	٤٥٣	٣٣	٣١	٧٠	١١٠	٢٢٩	٣١٢	مخصصات اخرى
٥,	٤٨٤١	٤٨١٥	٧٧٥	٤٨٧	٨٩٥	٦١١	٣١٧٠	٣٧١٨	حقوق المساهمين
(٢,٣)	١٨٤٥١	١٨٨٨٨	٢٠٦٥	١٦٠١	٢٦٢٢	٢٣٥٣	١٣٧٦٤	١٤٩٣٤	إجمالى الخصوم



القيمة بالمليون جنيه مصرى

نسبة التطور %	الإجمالى		قطاع خاص اجنبى		قطاع خاص مصرى		قطاع الاعمال العام		قنوات الاستثمار
	٢٠١٠/٩	٢٠٠٩/٩	٢٠١٠/٩	٢٠٠٩/٩	٢٠١٠/٩	٢٠٠٩/٩	٢٠١٠/٩	٢٠٠٩/٩	
١١,٤	١١٠٦٨	٩٩٣٦	١٣٢٨	١١٠٢	١٠٧٣	١١٨١	٨٦٦٧	٧٦٥٣	ودائع ثابتة بالبنوك
١١,٣	٥٥٨٨	٥٠٢١	٥٨٠	٣٨٦	١١٧	٢٣١	٤٨٩١	٤٤٠٣	اذون الخزانه والاوراق الماليه الحكوميه القابله للخصم
١٨,٥	٣٥٢٢	٢٩٧٣	٣٢٤٥	٢٧٦٥	٢٧٧	٢٠٨	٠	٠	الاوراق الماليه بغرض المتاجرة
٣,٢	٨٧٣٠	٨٤٥٧	٣٥٩	١٦٣	١٤٩	١١٥	٨٢٢٢	٨١٧٩	الاوراق الماليه المتاحة للبيع
٢٤,٩	٤٠٧	٣٢٦	٨١	٢٠	١٥	١٣	٣١١	٢٩٣	القروض
١٨,٥	٣٤٦٥	٢٩٢٥	٨٨٥	٦٣٩	١٢٢١	٨٨٨	١٣٦٠	١٣٩٨	الاوراق الماليه المحتفظ بها حتى تاريخ الاستحقاق
٤,١	٤٢	٤٠	١١	١٢	١٠	١٠	٢١	١٩	الاستثمارات العقاريه
١٠,٦	٣٢٨٢٢	٢٩٦٧٧	٦٤٩٠	٥٠٨٨	٢٨٦١	٢٦٤٥	٢٣٤٧١	٢١٩٤٤	إجمالى الاستثمارات



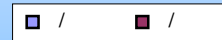
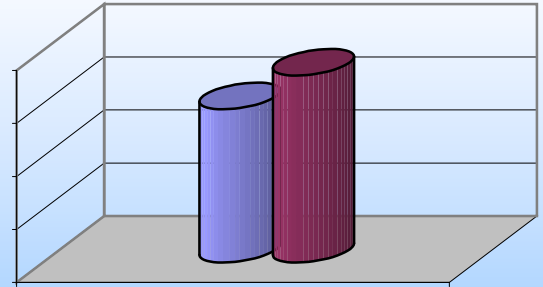
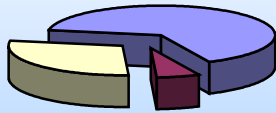


## - تأمينات الاشخاص

القيمة بالمليون جنيه مصرى

نسبة التطور %	الاجمالي		قطاع خاص اجنبى		قطاع خاص مصرى		قطاع الاعمال العام		قنوات الاستثمار
	٢٠١٠/٩	٢٠٠٩/٩	٢٠١٠/٩	٢٠٠٩/٩	٢٠١٠/٩	٢٠٠٩/٩	٢٠١٠/٩	٢٠٠٩/٩	
١٨,١	٤٥٧٩	٣٨٧٧	٨١٩	٧٩٨	٢٨١	٢٦١	٣٤٨٠	٢٨١٨	ودائع ثابتة بالبنوك
١٤,٧	٣٠٤٤	٢٦٥٤	٢٠٨	١٤٢	٤٣	٨٤	٢٧٩٢	٢٤٢٨	ادون الخزانه والاوراق الماليه الحكومية القابلة للخصم
١٧,٠	٣٢٩٦	٢٨١٨	٣١٩٢	٢٧٢٤	١٠٤	٩٤	٠	٠	الاوراق المالية بغرض المتاجرة
٣٢,٩	٤٣٩٩	٣٣٠٩	١٦٠	٥٢	٠,٩	١٠	٤٢٣١	٣٢٤٦	الاوراق المالية المتاحة للبيع
٢٧,٩	٣٨٧	٣٠٢	٨١	٢٠	١٥	١٣	٢٩٠	٢٦٩	الفروض
٢٩,١	١٩٢٥	١٤٩١	٦٠٦	٣٧٥	٥٨٥	٥٤٤	٧٣٤	٥٧٢	الاوراق المالية المحتفظ بها حتى تاريخ الاستحقاق
٨,٩	٢٣	٢١	٠	٠	٠,٣	٣	٢١	١٩	الاستثمارات العقارية
٢٢,٠	١٧٦٥٣	١٤٤٧٢	٥٠٦٧	٤١١٢	١٠٣٩	١٠٠٨	١١٥٤٧	٩٣٥٢	إجمالي الاستثمارات

حسب نوع الملكية فى /

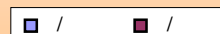
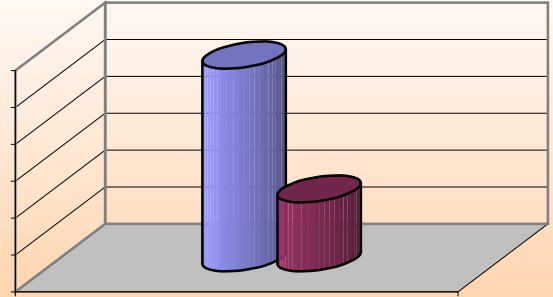
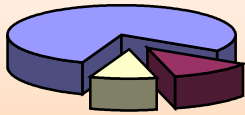


## - تأميمات الممتلكات

القيمة بالمليون جنيه مصرى

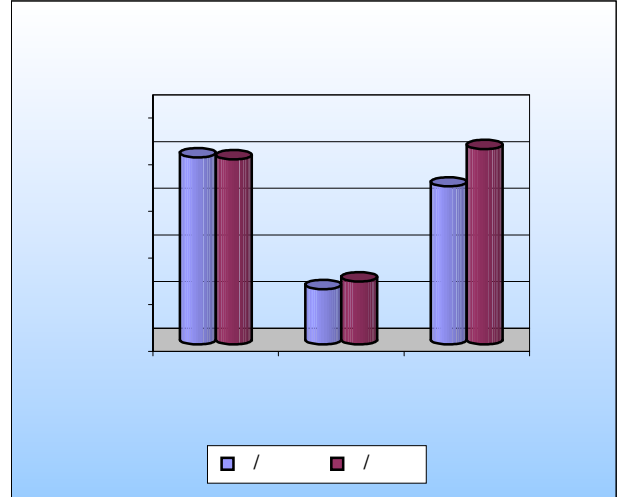
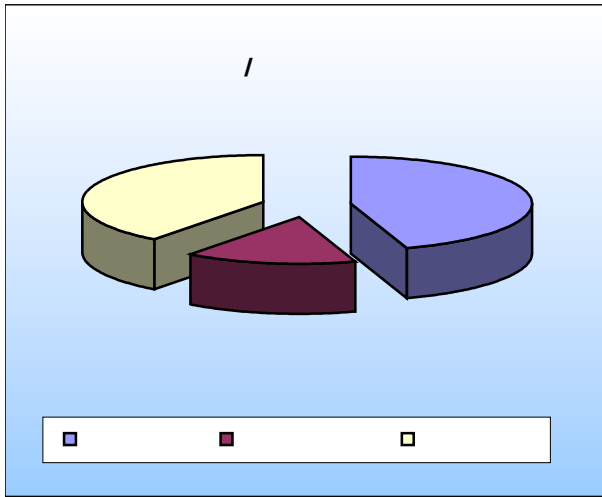
نسبة التطور %	الاجمالى		قطاع خاص اجنبى		قطاع خاص مصرى		قطاع الاعمال العام		قنوات الاستثمار
	٢٠١٠/٩	٢٠٠٩/٩	٢٠١٠/٩	٢٠٠٩/٩	٢٠١٠/٩	٢٠٠٩/٩	٢٠١٠/٩	٢٠٠٩/٩	
٧,١	٦٤٨٩	٦٠٥٨	٥٠٩	٣٠٤	٧٩٢	٩٢٠	٥١٨٧	٤٨٣٤	ودائع ثابتة بالبنوك
٧,٥	٢٥٤٣	٢٣٦٧	٣٧٢	٢٤٤	٧٣	١٤٧	٢٠٩٨	١٩٧٥	ادون الخزانه والاوراق المالية الحكومية القابلة للخصم
٤٥,٦	٢٢٦	١٥٥	٥٣	٤١	١٧٣	١١٤	٠	٠	الاوراق المالية بفرض المتاجرة
(١٥,٩)	٤٣٣٢	٥١٤٨	١٩٩	١١١	١٤٠	١٠٥	٣٩٩٢	٤٩٣٣	الاوراق المالية المتاحة للبيع
(١٤,١)	٢٠	٢٤	٠	٠	٠	٠	٢٠	٢٤	الفروض
٧,٤	١٥٤٠	١٤٣٤	٢٧٨	٢٦٤	٦٣٦	٣٤٣	٦٢٦	٨٢٧	الاوراق المالية المحتفظ بها حتى تاريخ الاستحقاق
(١,٣)	١٨	١٩	١١	١٢	٠,٧	٠,٧	٠	٠	الاستثمارات العقارية
(٠,٢)	١٥١٦٩	١٥٢٠٥	١٤٢٣	٩٧٦	١٨٢٢	١٦٣٦	١١٩٢٣	١٢٥٩٣	إجمالى الاستثمارات

حسب نوع الملكية فى /



القيمة بالمليون جنيه مصرى

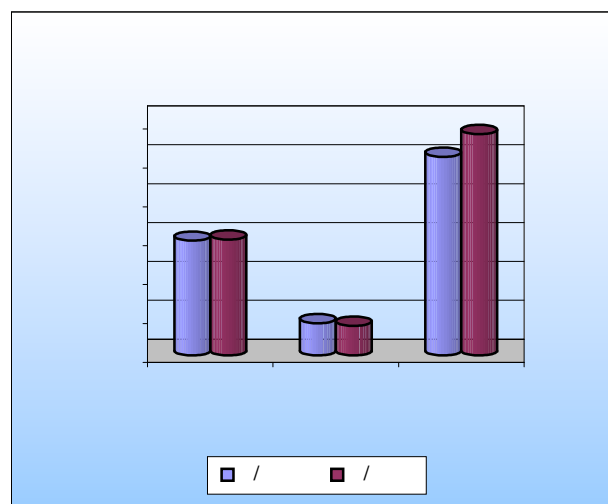
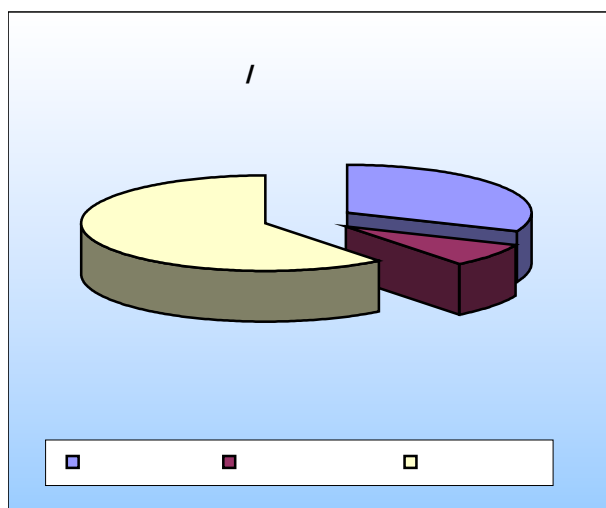
نسبة التطور %	الاجمالى		قطاع خاص اجنبى		قطاع خاص مصرى		قطاع الاعمال العام		البيان
	٢٠١٠/٩	٢٠٠٩/٩	٢٠١٠/٩	٢٠٠٩/٩	٢٠١٠/٩	٢٠٠٩/٩	٢٠١٠/٩	٢٠٠٩/٩	
١٢,٧	٢٥٢٥	٢٢٤٠	١٠٠١	٨٣١	٣٨٥	٣٥٣	١١٣٨	١٠٥٧	الاقساط المباشرة
(٢١,٤)	١٣٧	١٧٤	٠,٧	٠,٩	٠,٣	٠,١	١٢٦	١٦٤	الاقساط الواردة
١٠,٢	٢٦٦٢	٢٤١٤	١٠٠٩	٨٤٠	٣٨٩	٣٥٤	١٢٦٤	١٢٢١	إجمالى الاقساط
٩,٠	٧٦١	٦٩٨	١٧١	١٦٣	١١٨	١١٦	٤٧١	٤١٩	الاقساط الصادرة
١٠,٧	١٩٠١	١٧١٦	٨٣٧	٦٧٧	٢٧٠	٢٣٧	٧٩٣	٨٠٢	صافى الاقساط



## - تأمينات الاشخاص

القيمة بالمليون جنيه مصرى

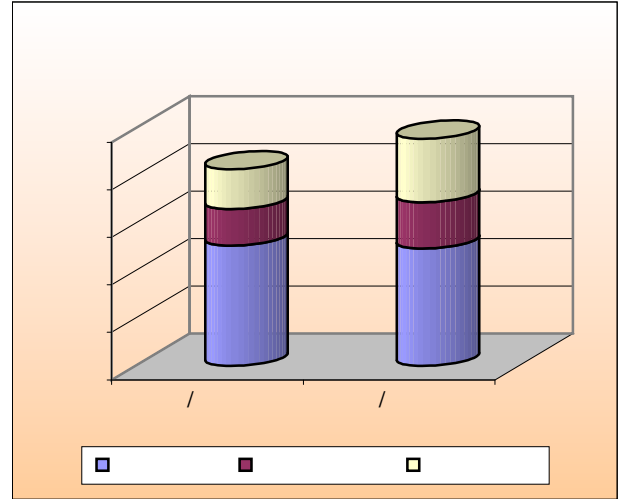
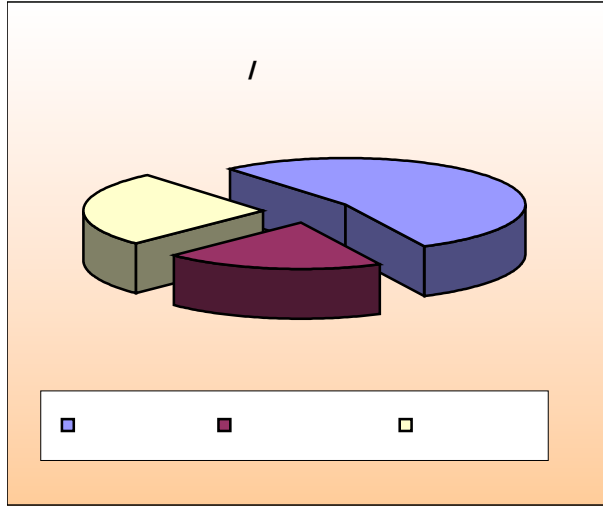
نسبة التطور %	الاجمالى		قطاع خاص اجنبى		قطاع خاص مصرى		قطاع الاعمال العام		البيان
	٢٠١٠/٩	٢٠٠٩/٩	٢٠١٠/٩	٢٠٠٩/٩	٢٠١٠/٩	٢٠٠٩/٩	٢٠١٠/٩	٢٠٠٩/٩	
٧,١	٩٧٩	٩١٤	٥٩٣	٥٣٥	٨٠	٨٦	٣٠٦	٢٩٤	الاقساط المباشرة
(٧٥,٦)	٠,٢	٨	٠	٠	٠	٠	٠,٢	٠,٨	الاقساط الواردة
٦,٤	٩٨١	٩٢٢	٥٩٣	٥٣٥	٨٠	٨٦	٣٠٨	٣٠٢	إجمالى الاقساط
١١,٣	٣٧	٣٤	٢٤	٢٤	٠,٤	٠,٣	١٠	٠,٧	الاقساط الصادرة
٦,٢	٩٤٤	٨٨٩	٥٦٩	٥١١	٧٦	٨٣	٢٩٨	٢٩٥	صافى الاقساط



## - تأميمات الممتلكات

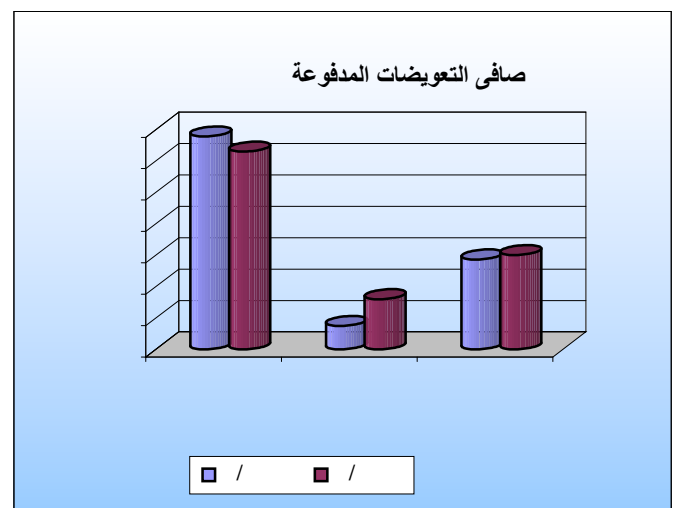
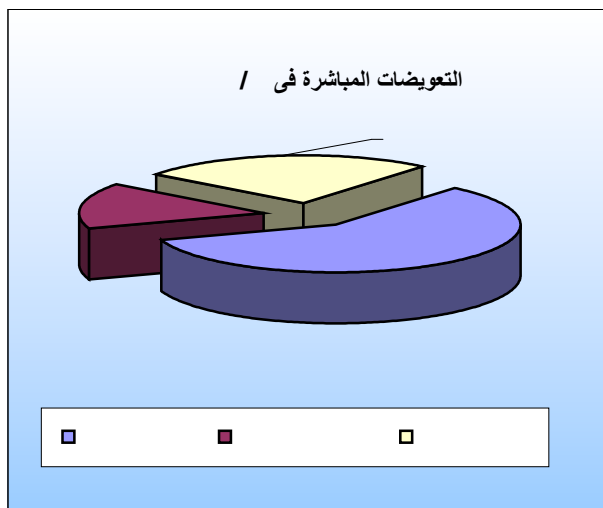
القيمة بالمليون جنيه مصرى

نسبة التطور %	الاجمالي		قطاع خاص اجنبى		قطاع خاص مصرى		قطاع الاعمال العام		البيان
	٢٠١٠/٩	٢٠٠٩/٩	٢٠١٠/٩	٢٠٠٩/٩	٢٠١٠/٩	٢٠٠٩/٩	٢٠١٠/٩	٢٠٠٩/٩	
١٦,٦	١٥٤٦	١٣٢٦	٤٠,٨	٢٩٦	٣٠,٥	٢٦٧	٨٣٢	٧٦٣	الاقساط المباشرة
(١٨,٨)	١٣٥	١٦٦	٠,٧	٠,٩	٠,٣	٠,١	١٢٤	١٥٦	الاقساط الواردة
١٢,٦	١٦٨٠	١٤٩٢	٤١,٥	٣,٥	٣,٩	٢٦٨	٩٥٦	٩١٩	إجمالي الاقساط
٨,٩	٧٢٣	٦٦٥	١٤,٧	١٣,٩	١١,٥	١١,٤	٤٦٢	٤١٢	الاقساط الصادرة
١٥,٦	٩٥٧	٨٢٨	٢٦,٨	١٦,٦	١٩,٤	١٥,٤	٤٩٥	٥٠,٧	صافى الاقساط



القيمة بالمليون جنيه مصرى

نسبة التطور %	الاجمالى		قطاع خاص اجنبى		قطاع خاص مصرى		قطاع الاعمال العام		البيان
	٢٠١٠/٩	٢٠٠٩/٩	٢٠١٠/٩	٢٠٠٩/٩	٢٠١٠/٩	٢٠٠٩/٩	٢٠١٠/٩	٢٠٠٩/٩	
١٠,٧	١٢١١	١٠٩٤	٣١٣	٣٢٥	١٨٩	٩٦	٧٠٩	٦٧٣	التعويضات المباشرة
٣٥,٣	١٢٥	٩٢	٠	٠	٠١	٠١	١٢٤	٩١	التعويضات الواردة
١٢,٦	١٣٣٦	١١٨٦	٣١٣	٣٢٥	١٩٠	٩٧	٨٣٢	٧٦٤	إجمالى التعويضات
٦٨,٢	٢٤٥	١٤٦	١٣	٣٨	٣٠	٢٢	٢٠٢	٨٦	التعويضات الصادرة
٤,٩	١٠٩١	١٠٤٠	٣٠١	٢٨٧	١٦٠	٧٥	٦٣٠	٦٧٩	صافى التعويضات

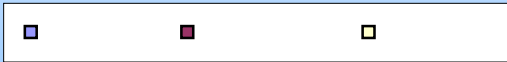
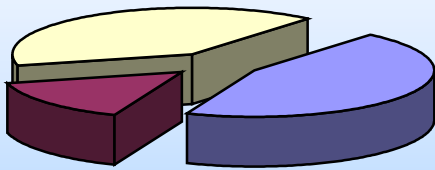


- تأمينات الأشخاص

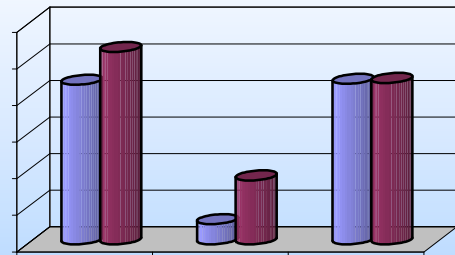
القيمة بالمليون جنيه مصرى

نسبة التطور %	الإجمالى		قطاع خاص اجنبى		قطاع خاص مصرى		قطاع الاعمال العام		البيان
	٢٠١٠/٩	٢٠٠٩/٩	٢٠١٠/٩	٢٠٠٩/٩	٢٠١٠/٩	٢٠٠٩/٩	٢٠١٠/٩	٢٠٠٩/٩	
٢٥,٥	٥٩٤	٤٧٤	٢٣٨	٢٢٥	٨٩	٢٨	٢٦٧	٢٢٠	التعويضات المباشرة
(٥٤,٥)	١	٢					١	٢	التعويضات الواردة
٢٥,٢	٥٩٥	٤٧٥	٢٣٨	٢٢٥	٨٩	٢٨	٢٦٨	٢٢٢	إجمالى التعويضات
١٣٥,٢	٢٤	١٠	١٧	٦	٠,٢	١	٠,٥	٤	التعويضات الصادرة
٢٢,٧	٥٧١	٤٦٥	٢٢١	٢١٩	٨٧	٢٨	٢٦٣	٢١٨	صافى التعويضات

التعويضات المباشرة فى /



صافى التعويضات المدفوعة

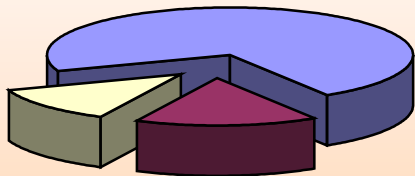


**- تأميمات الممتلكات**

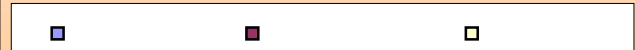
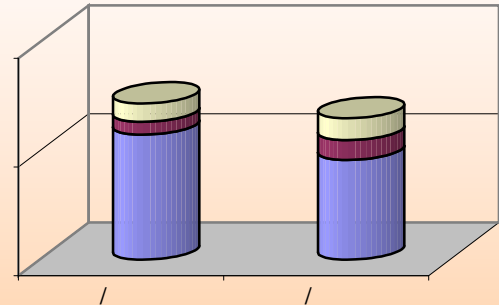
القيمة بالمليون جنيه مصرى

نسبة التطور %	الاجمالى		قطاع خاص اجنبى		قطاع خاص مصرى		قطاع الاعمال العام		البيان
	٢٠١٠/٩	٢٠٠٩/٩	٢٠١٠/٩	٢٠٠٩/٩	٢٠١٠/٩	٢٠٠٩/٩	٢٠١٠/٩	٢٠٠٩/٩	
(٠,٥)	٦١٧	٦٢٠	٧٦	١٠٠	١٠٠	٦٧	٤٤١	٤٥٣	التعويضات المباشرة
٣٧,٠	١٢٤	٩٠	٠	٠	٠,١	٠,١	١٢٣	٩٠	التعويضات الواردة
٤,٣	٧٤١	٧١١	٧٦	١٠٠	١٠,١	٦٨	٥٦٤	٥٤٣	إجمالى التعويضات
٦٣,٠	٢٢٠	١٣٥	٠,٤-	٣٢	٢٨	٢١	١٩٧	٨٢	التعويضات الصادرة
٩,٦-	٥٢٠	٥٧٥	٨٠	٦٧	٧٣	٤٧	٣٦٨	٤٦١	صافى التعويضات

التعويضات المباشرة فى /



صافى التعويضات المدفوعة



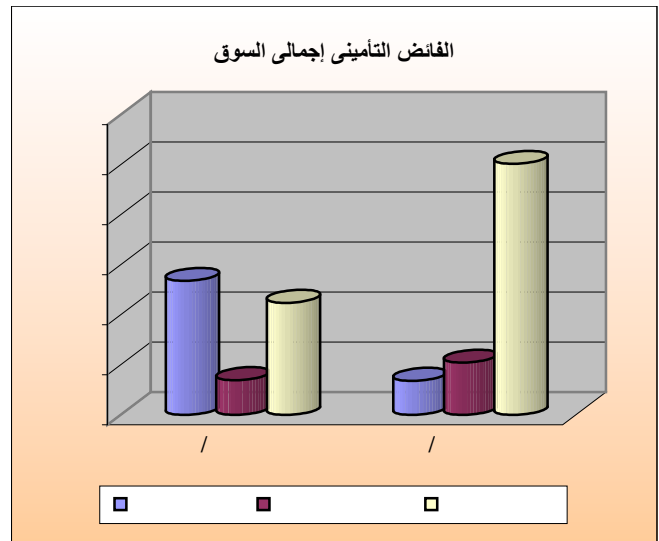
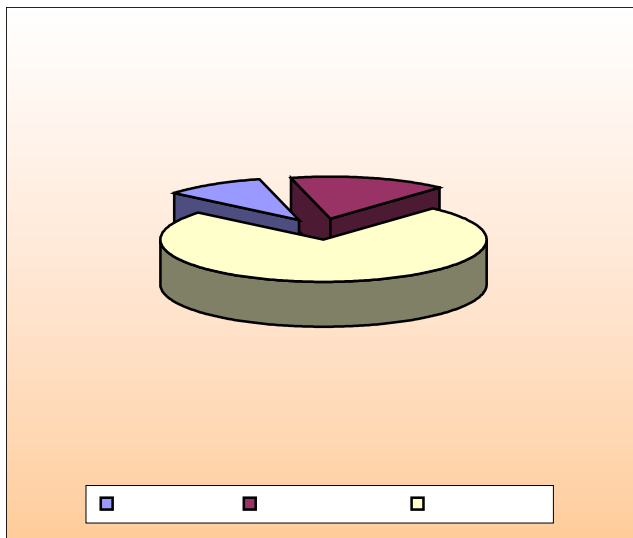
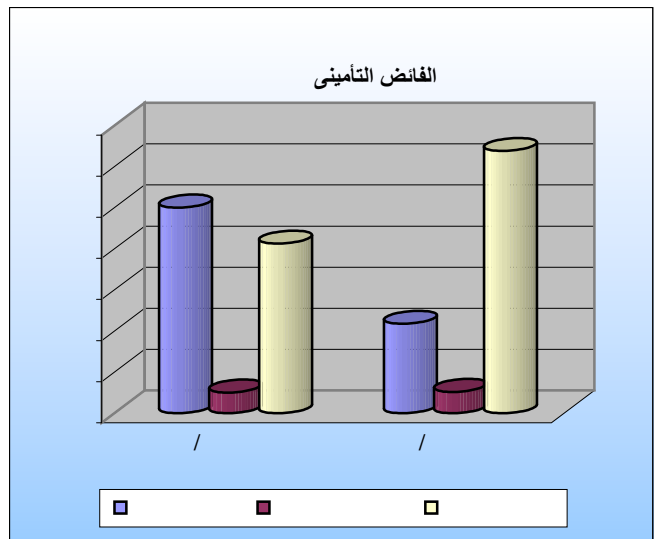
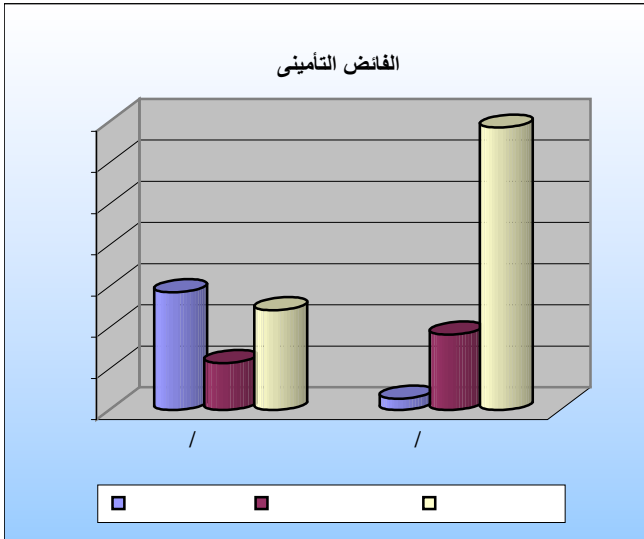


## فائض النشاط التأميني \*

القيمة بالمليون جنيه مصرى

نسبة التطور %	الاجمالى		قطاع خاص اجنبى		قطاع خاص مصرى		قطاع الاعمال العام		البيان
	٢٠١٠/٩	٢٠٠٩/٩	٢٠١٠/٩	٢٠٠٩/٩	٢٠١٠/٩	٢٠٠٩/٩	٢٠١٠/٩	٢٠٠٩/٩	
(٥,٨)	٤٥	٤٨	٣٢	٢١	٠,٣	٣	١١	٢٥	تأمينات الاشخاص
٣٩,٦	٩٠	٦٤	٦٩	٢٤	١٨	١١	٠,٣	٢٩	تأمينات الممتلكات
٢٠,١	١٣٥	١١٢	١٠٠	٤٥	٢١	١٤	١٤	٥٤	الاجمالى

\* فائض النشاط التأميني : هو الفائض الناتج من العمليات المباشرة المتعلقة بنشاط التأمين والواردة في قائمة الإيرادات والمصروفات



**معدلات النشاط الفنية \***

**- تأمينات الأشخاص**

%

الاجمالي		قطاع خاص اجنبي		قطاع خاص مصرى		قطاع الاعمال العام		البيان
٢٠١٠/٩	٢٠٠٩/٩	٢٠١٠/٩	٢٠٠٩/٩	٢٠١٠/٩	٢٠٠٩/٩	٢٠١٠/٩	٢٠٠٩/٩	
٩٦,١٩	٩٦,٣٦	٩٥,٩٥	٩٥,٥٣	٩٥,٥٠	٩٦,٨٩	٩٦,٨٢	٩٧,٦٨	معدل الاحتفاظ
١٣,٢٨	١٤,٤٧	١٢,٦٨	١٢,٤٢	٧,٦٣	٧,٦٩	١٥,٩٠	٢٠,٠٣	معدل العمولات وتكاليف الانتاج
١٠,٥٩	٧,٨٤	٧,٤٨	٦,٩٧	١٠,٦٥	٨,٥٤	١٦,٥٧	٩,١٧	معدل المصروفات العمومية

**- تأمينات الممتلكات**

%

الاجمالي		قطاع خاص اجنبي		قطاع خاص مصرى		قطاع الاعمال العام		البيان
٢٠١٠/٩	٢٠٠٩/٩	٢٠١٠/٩	٢٠٠٩/٩	٢٠١٠/٩	٢٠٠٩/٩	٢٠١٠/٩	٢٠٠٩/٩	
٧٧,٥٩	٧٢,٦٣	٤٣,٨٥	٥١,٨٧	٦٤,٧١	٤٩,١٦	٩٦,٧٢	٨٥,٢٤	معدل الخسارة
٥٦,٩٥	٥٥,٤٦	٦٤,٥٤	٥٤,٥٦	٦٢,٨٧	٥٧,٦٢	٥١,٧٤	٥٥,١٣	معدل الاحتفاظ
١٤,٥٨	١٦,٥٠	١٤,١٤	١٧,٩٦	١٧,٧١	١٧,٨٦	١٣,٧٦	١٥,٦٣	معدل العمولات وتكاليف الانتاج
٨,٣٩	٧,٦٥	٧,٨١	٧,٧٨	١٠,١٣	٩,٩٠	٨,٠٨	٦,٩٦	معدل المصروفات العمومية

\* معدل المصروفات العمومية = المصروفات العمومية / اجمالي الاقساط

\* معدل الخسارة = التعويضات التحميلية عن صافى العمليات / الاقساط المكتسبة عن صافى العمليات

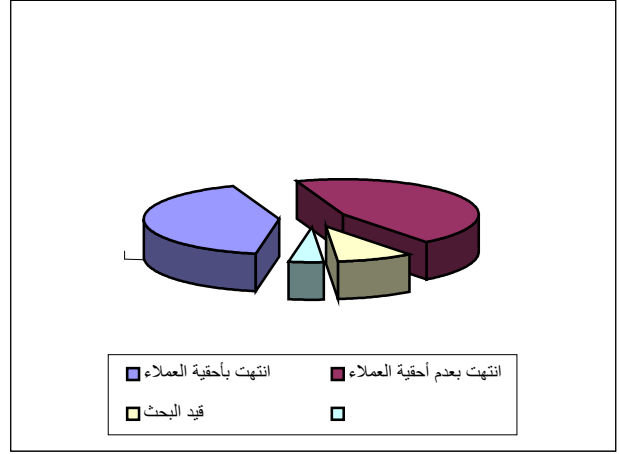
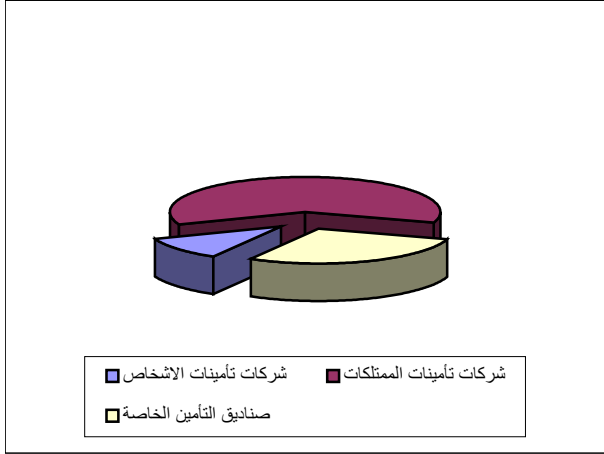
\* معدل الاحتفاظ = صافى الاقساط / اجمالي الاقساط

\* معدل العمولات وتكاليف الانتاج = اجمالي العمولات وتكاليف الانتاج / اجمالي الاقساط

## الشكاوى الواردة للهيئة

/ / / /

الجهة	انتهت بأحقية	انتهت بعدم أحقية العملاء	قيد البحث	
شركات تأمينات الاشخاص				-
شركات تأمينات الممتلكات				
صناديق التأمين الخاصة				



## الشكاوى الواردة للهيئة ضد شركات التأمين

/ / / /

		قيد	انتهت بعدم أحقية العملاء	انتهت بأحقية	
	-				مصر للتأمين
	-				التأمين الاهلية
	-	-			قناة السويس للتأمين
	-	-			المهندس للتأمين
	-	-			الدلتا للتأمين
	-	-		-	المجموعة العربية المصرية للتأمين
					الجمعية المصرية للتأمين التعاونى
	-	-	-		الفرعونية الامريكية لتأمينات الحياة ( اليكو )
	-	-		-	التجارى الدولى للتأمين على الحياة
	-				رويال للتأمين
	-	-		-	اليانز للتأمين -
	-	-		-	اليانز لتأمينات الحياة -
					بيت التأمين المصرى السعودى
	-			-	ايس لتأمينات الحياة
	-	-			المصرية للتأمين التكافلى -
					وثاق للتأمين التكافلى
	-	-		-	صندوق التأمين التعاونى على مراكب الصيد
	-		-		- السيارات الاجبارى

		قيد	انتهت بعدم أحقية العملاء	انتهت بأحقية	فروع التأمين
	-	-	-		الحريق
	-	-		-	
	-			-	
					السيارات الاجبارى
					السيارات التكميلى

